



Ajuntament de  
**Catarroja**



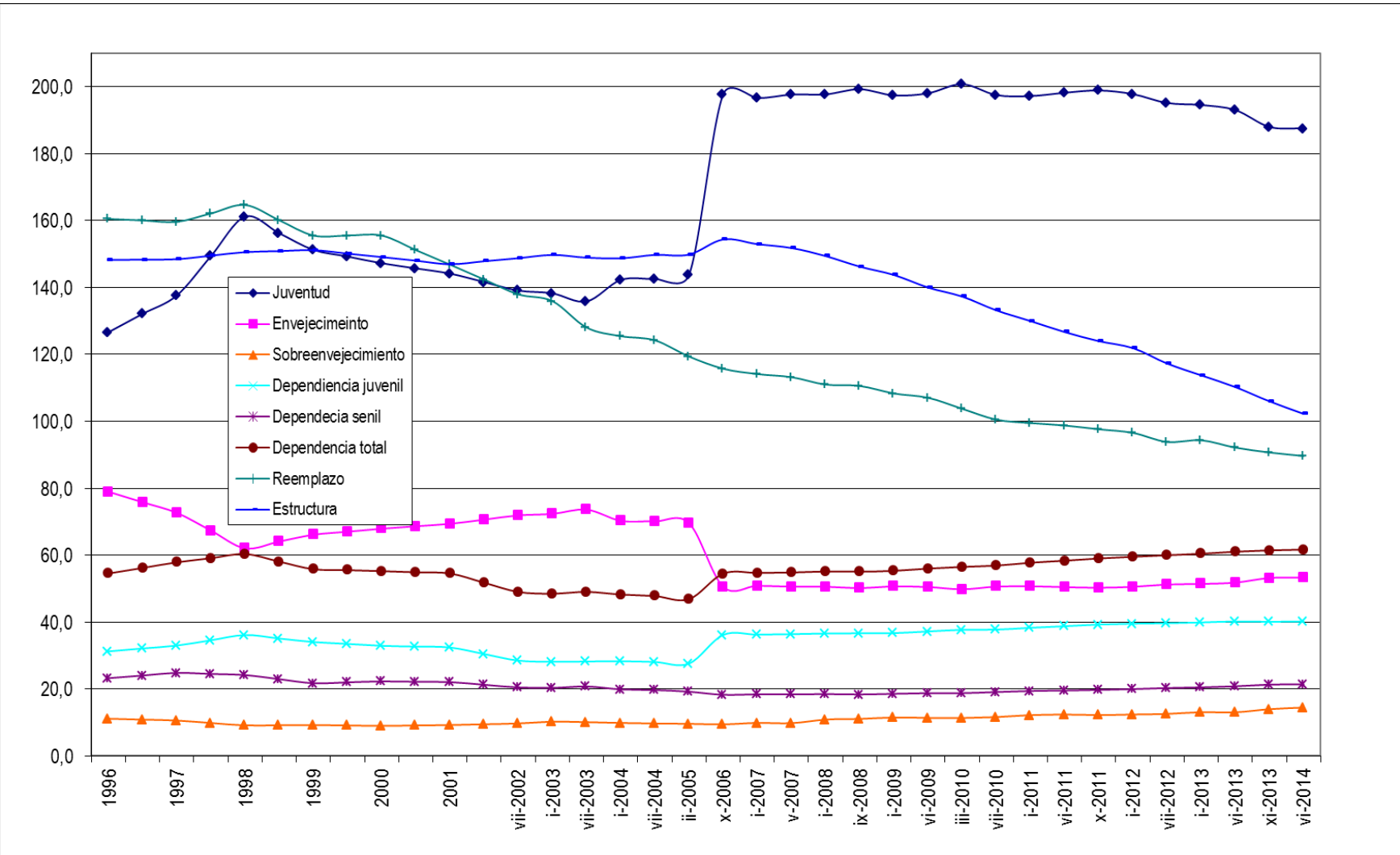
# Índices y tasas

# Índices demográficos de Catarroja

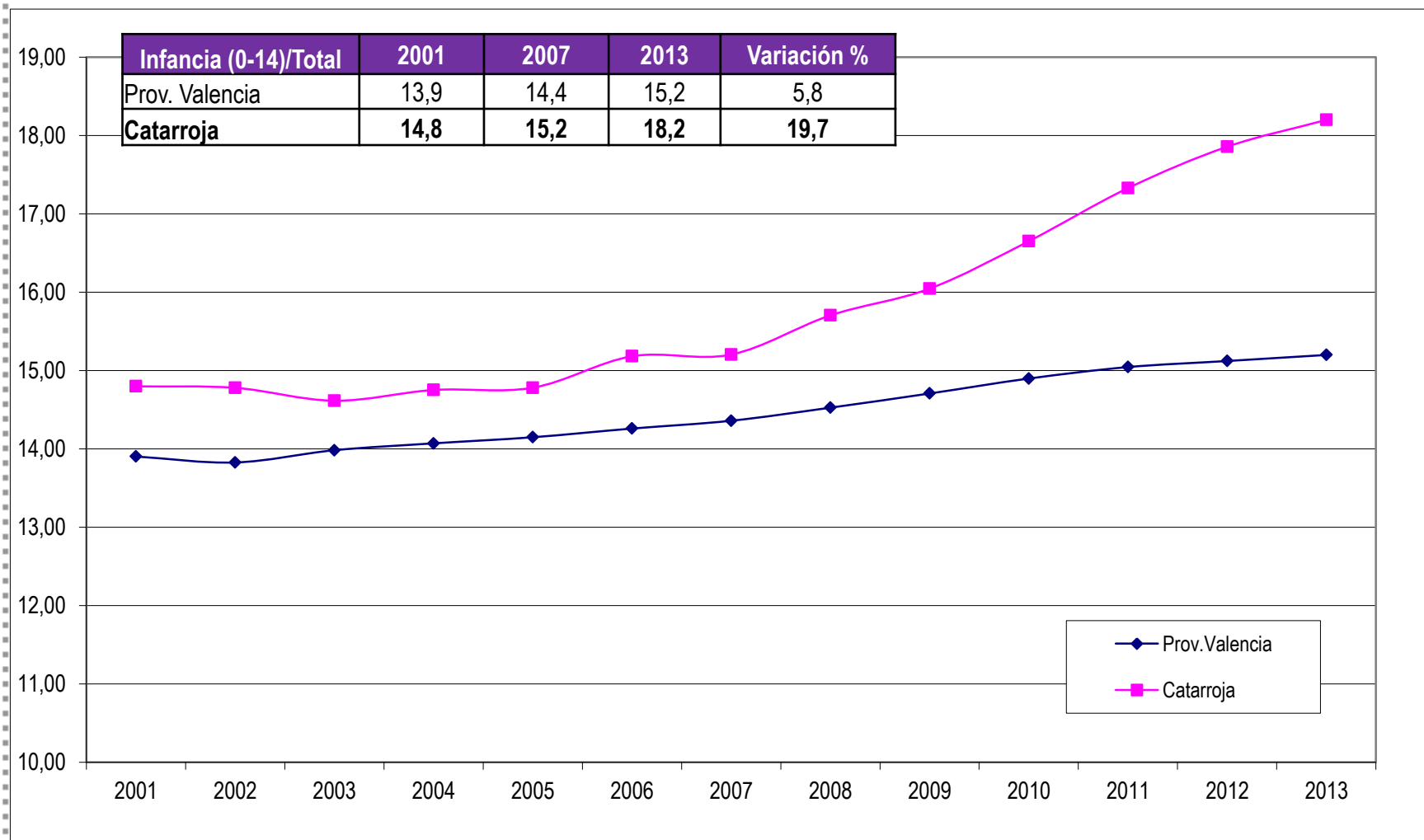
Índices	Descripción	1996	2007	2014	1996-2014	2007-2014
<b>Juventud</b>	Población menor de 20 años con relación a la mayor de 65 (%)	126,6	197,6	187,5	<b>60,9</b>	<b>-10,1</b>
<b>Envejecimiento</b>	Relación entre la población mayor de 64 años y la menor de 20 (%)	79,0	50,6	53,3	<b>-25,6</b>	<b>2,7</b>
<b>Sobreenvejecimiento</b>	Relación entre la población mayor de 84 años y la mayor de 64 (%)	11,2	9,8	14,5	<b>3,3</b>	<b>4,7</b>
<b>Dependencia Juvenil</b>	Relación entre la población menor de 20 años y la potencialmente activa (%)	31,3	36,4	40,2	<b>9,0</b>	<b>3,8</b>
<b>Dependencia Senil</b>	Relación entre la población mayor de 64 años y la potencialmente activa (%)	23,3	18,4	21,5	<b>-1,8</b>	<b>3,0</b>
<b>Dependencia Total</b>	Relación entre la población potencialmente activa y los grupos potencialmente dependientes (Índice de dependencia juvenil + senil)	54,5	54,8	61,7	<b>7,1</b>	<b>6,8</b>
<b>Reemplazo</b>	Relaciona los grupos de incorporación a la población activa con los que salen (Capacidad de la población para sustituir a los que se van jubilando)	160,4	150,7	117,8	<b>-42,6</b>	<b>-32,9</b>
<b>Estructura</b>	Relaciona la mitad más joven y la más vieja de la población activa (Da una idea del grado de envejecimiento de este colectivo)	148,2	151,8	102,2	<b>-46,0</b>	<b>-49,6</b>



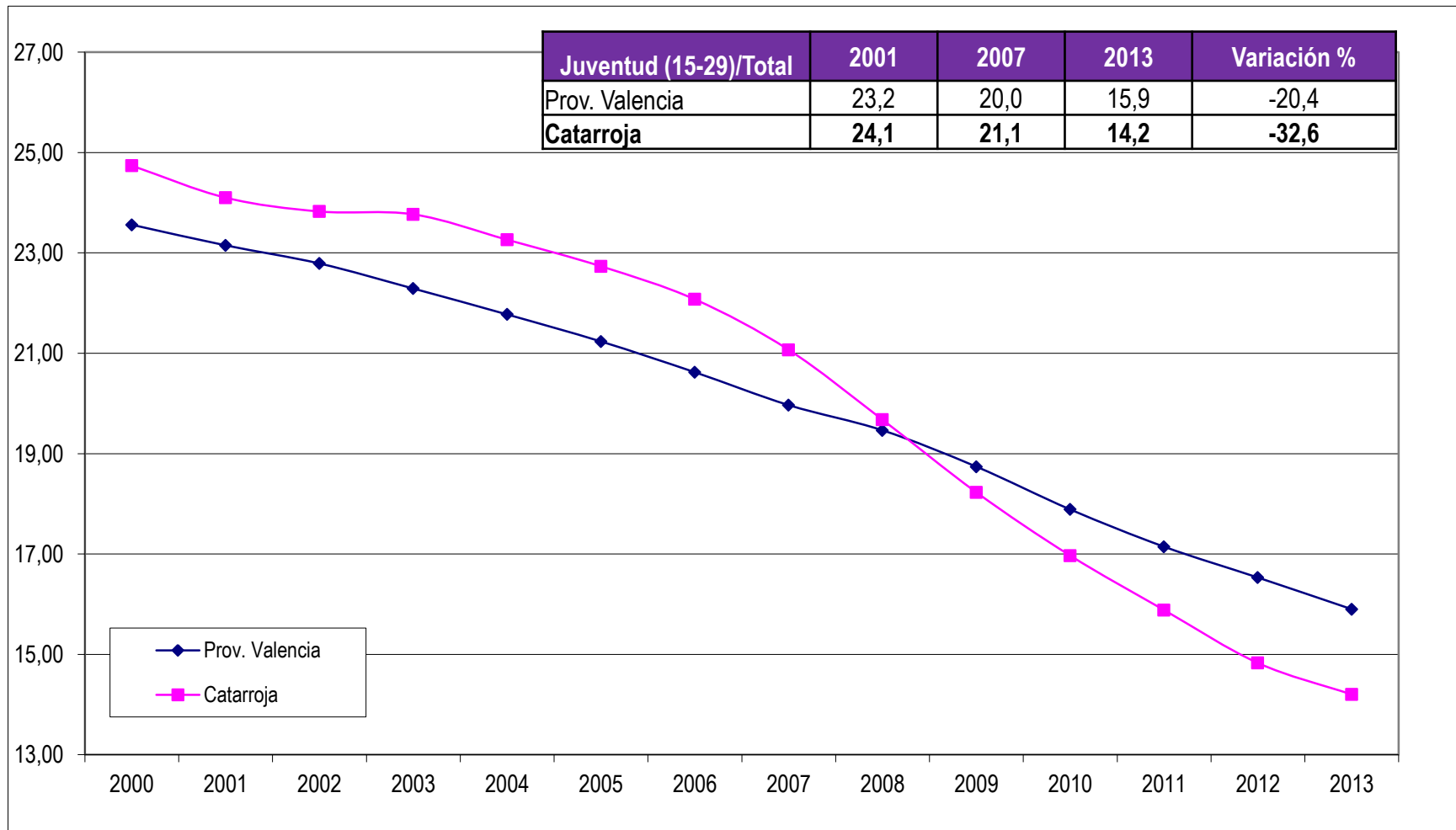
# Índices demográficos de Catarroja: evolución



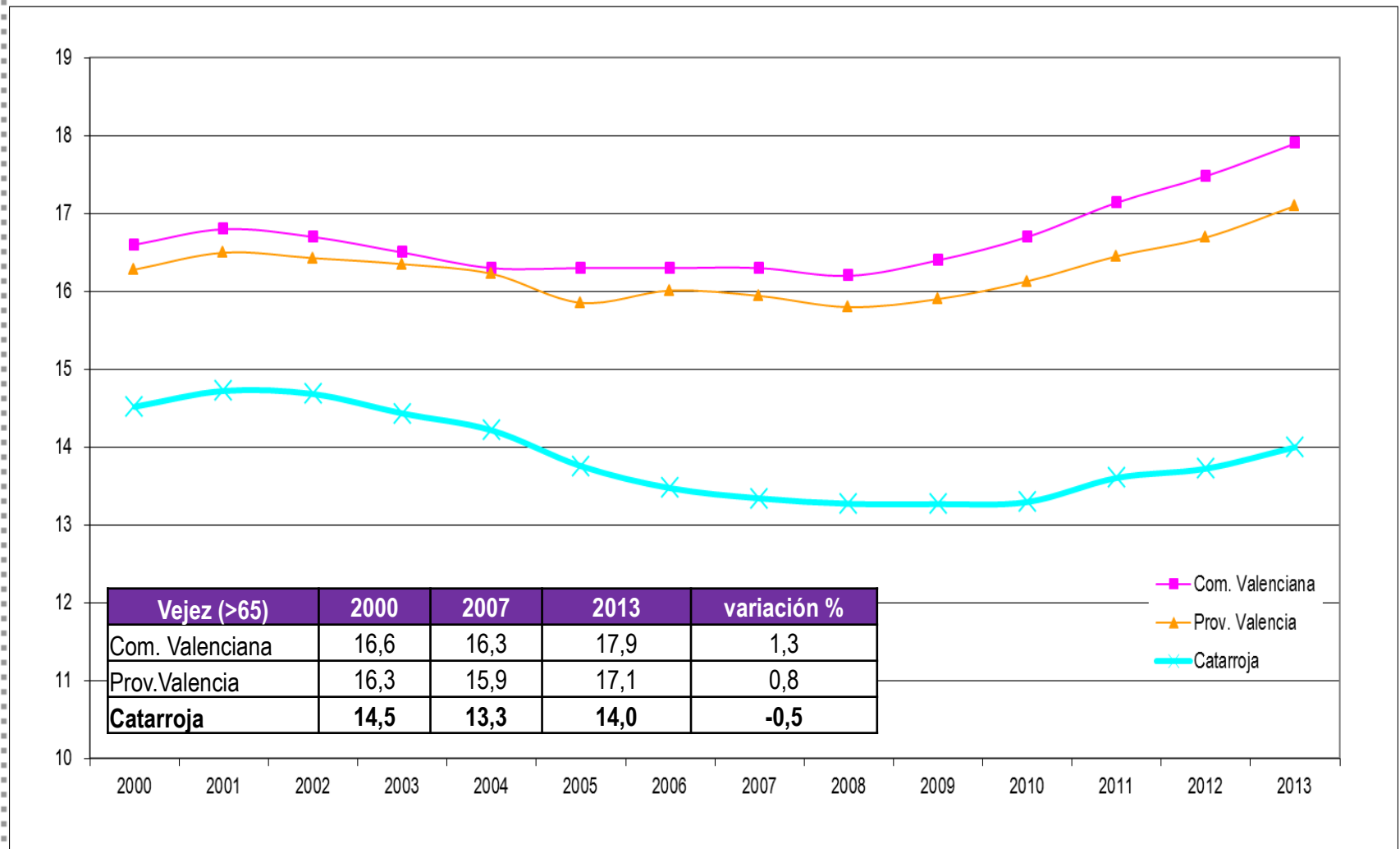
# Índices demográficos comparados: infancia



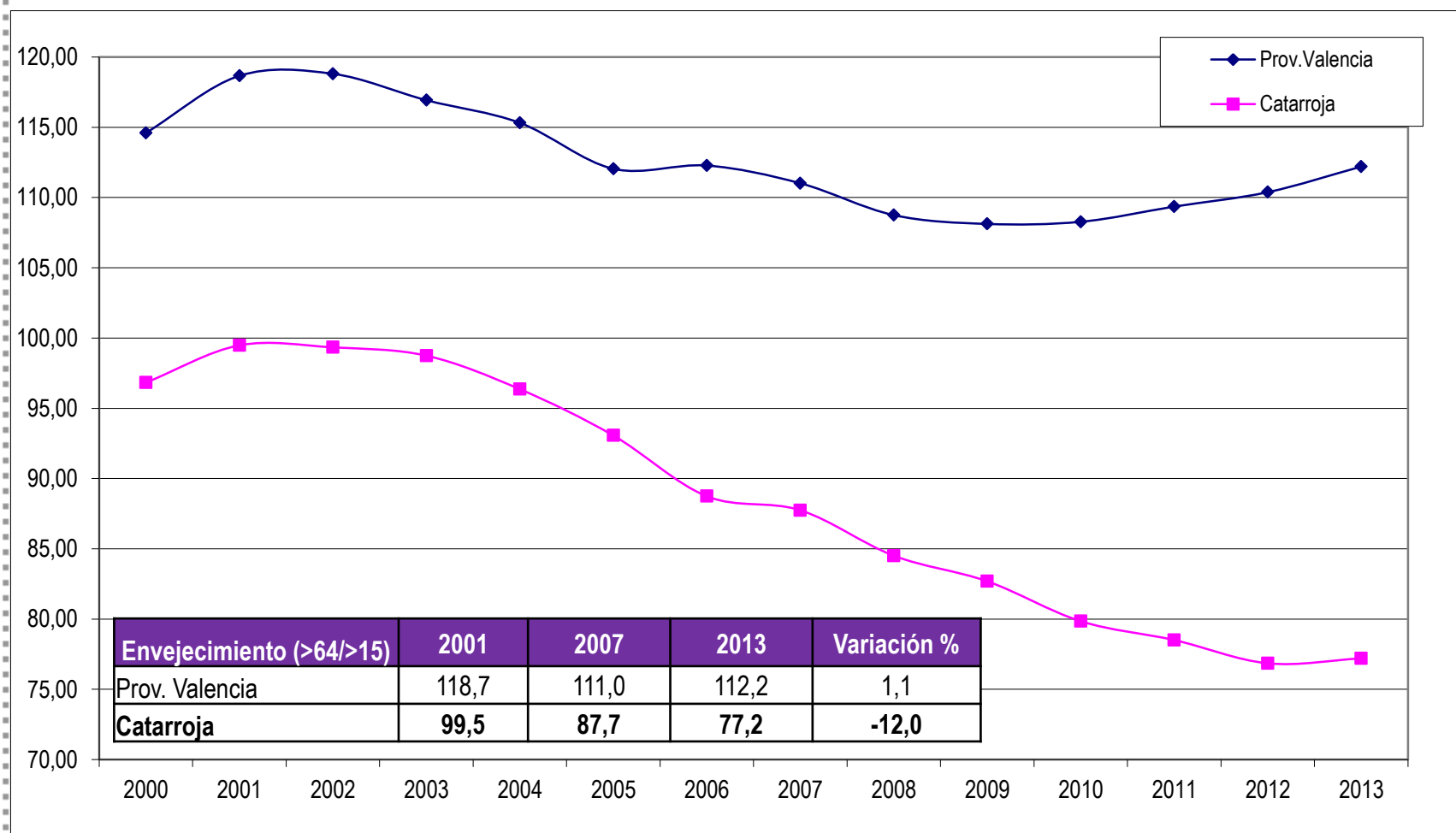
# Índices demográficos comparados: juventud



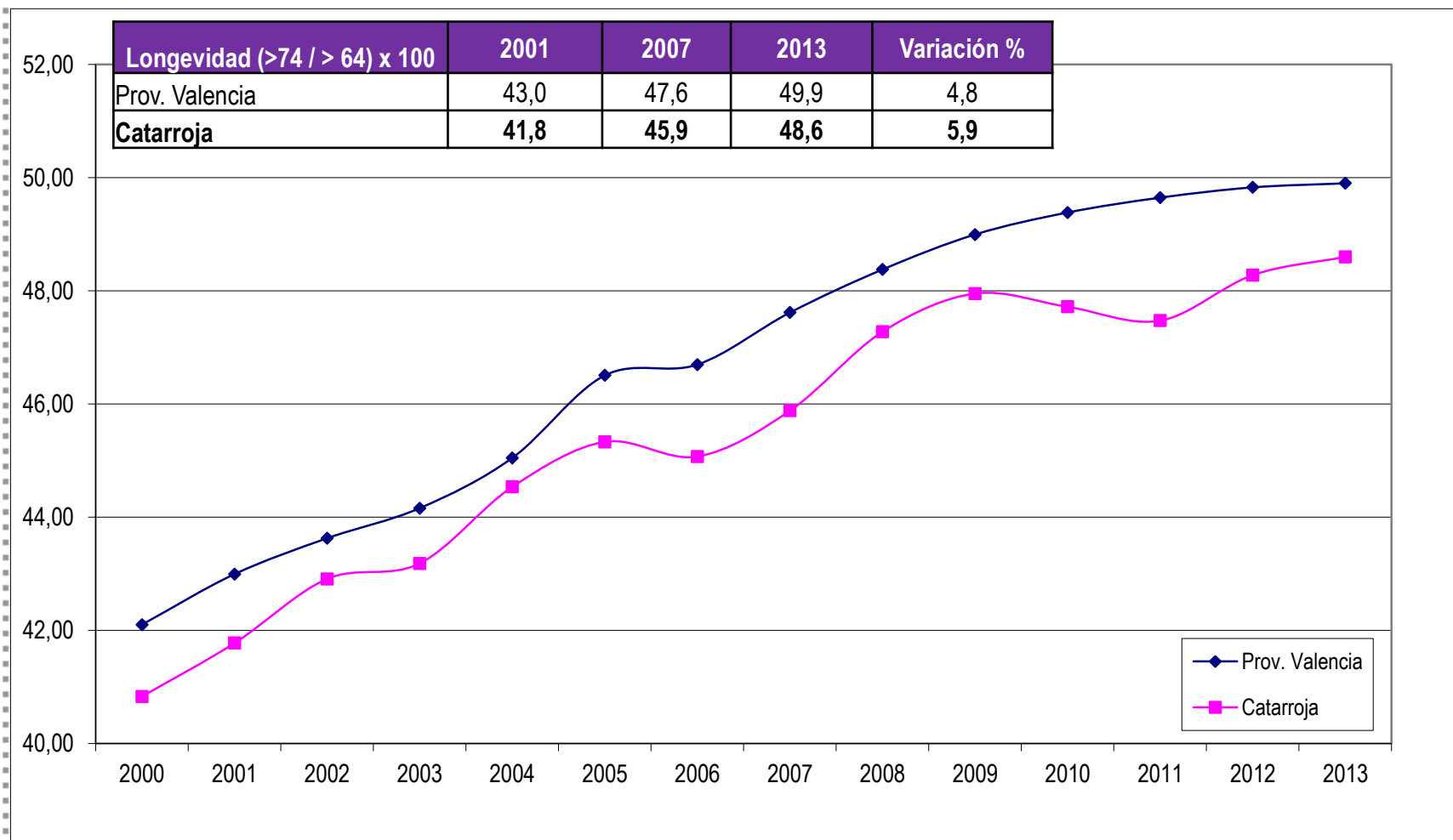
# Índices demográficos comparados: vejez



# Índices demográficos comparados: envejecimiento

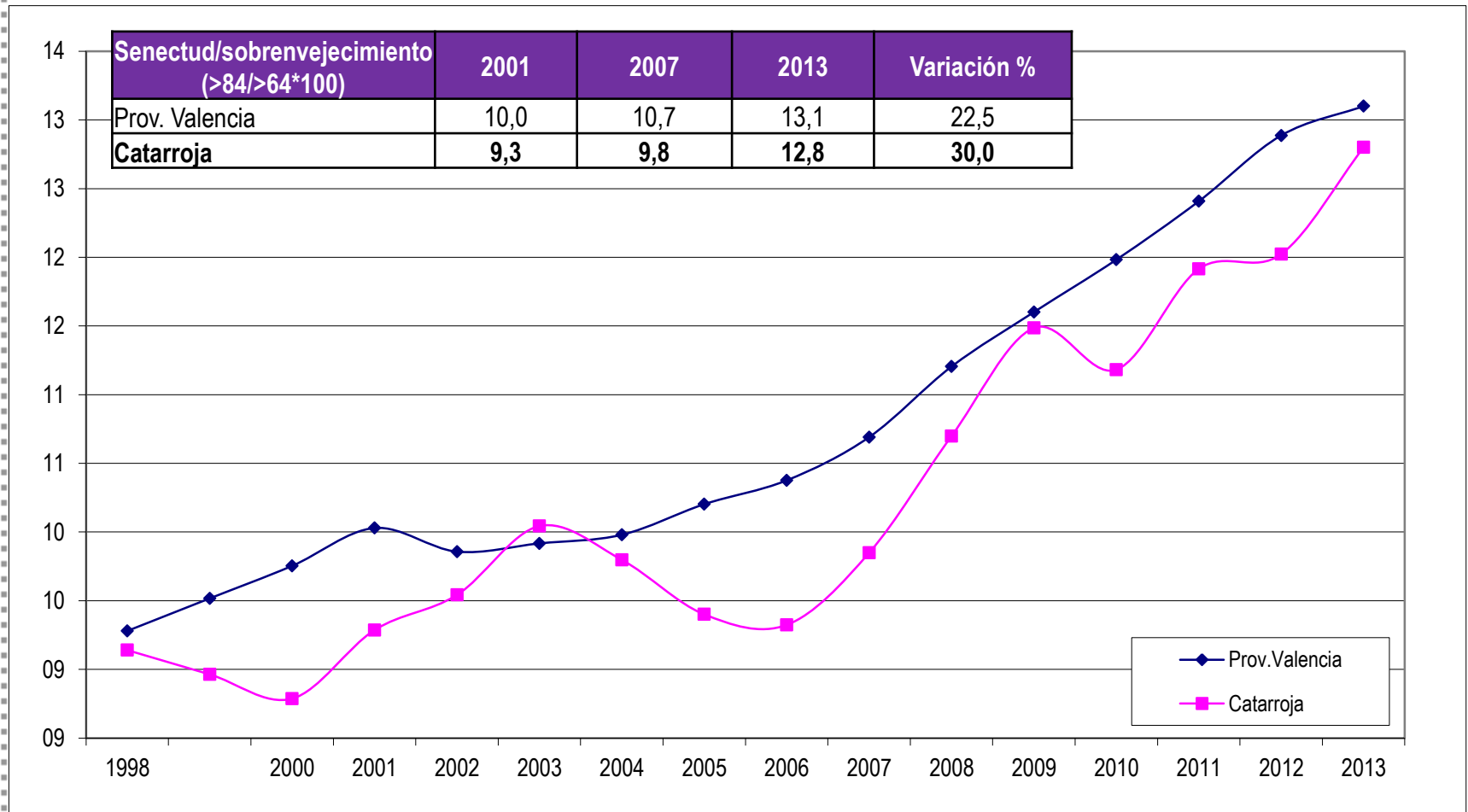


# Índices demográficos comparados: longevidad

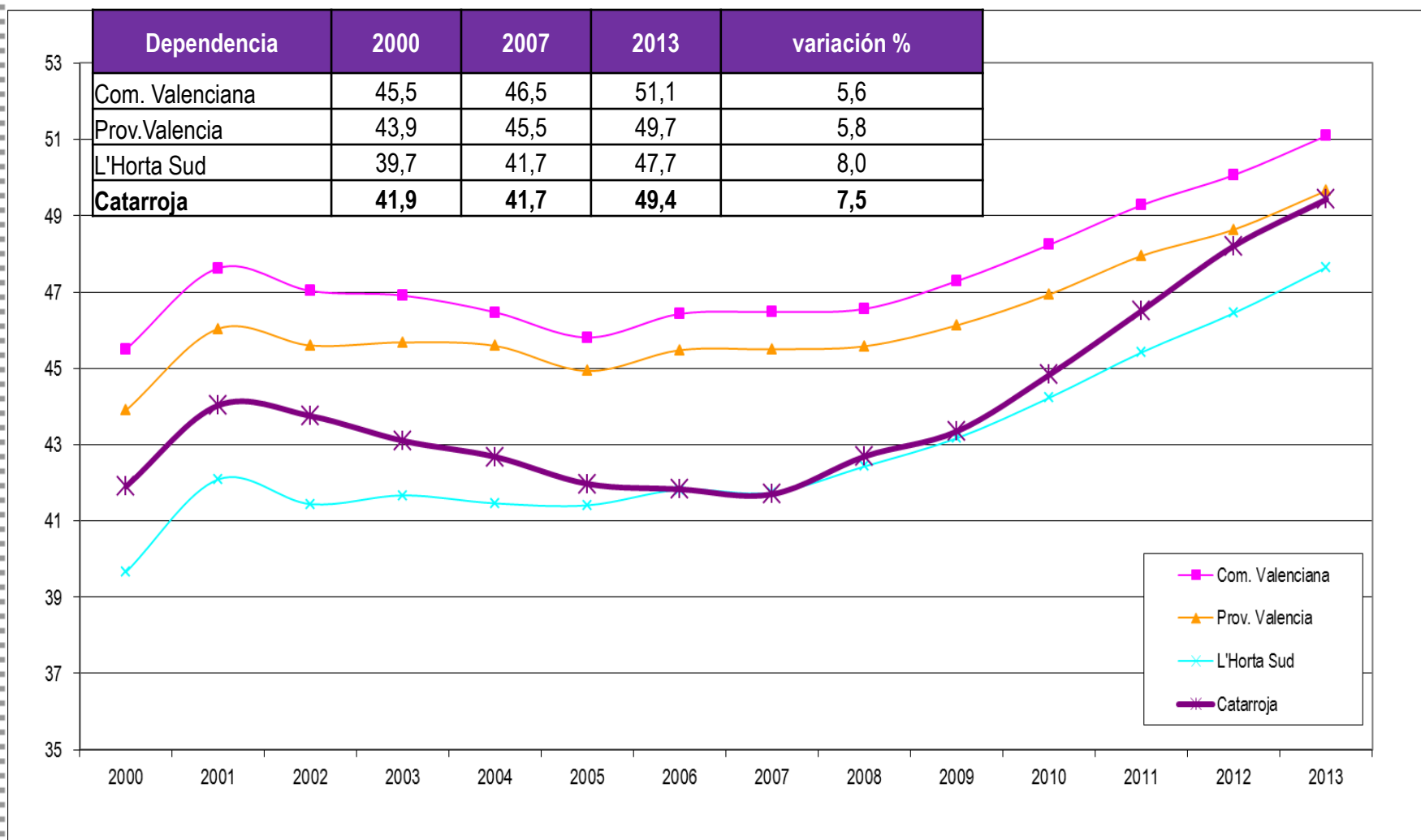




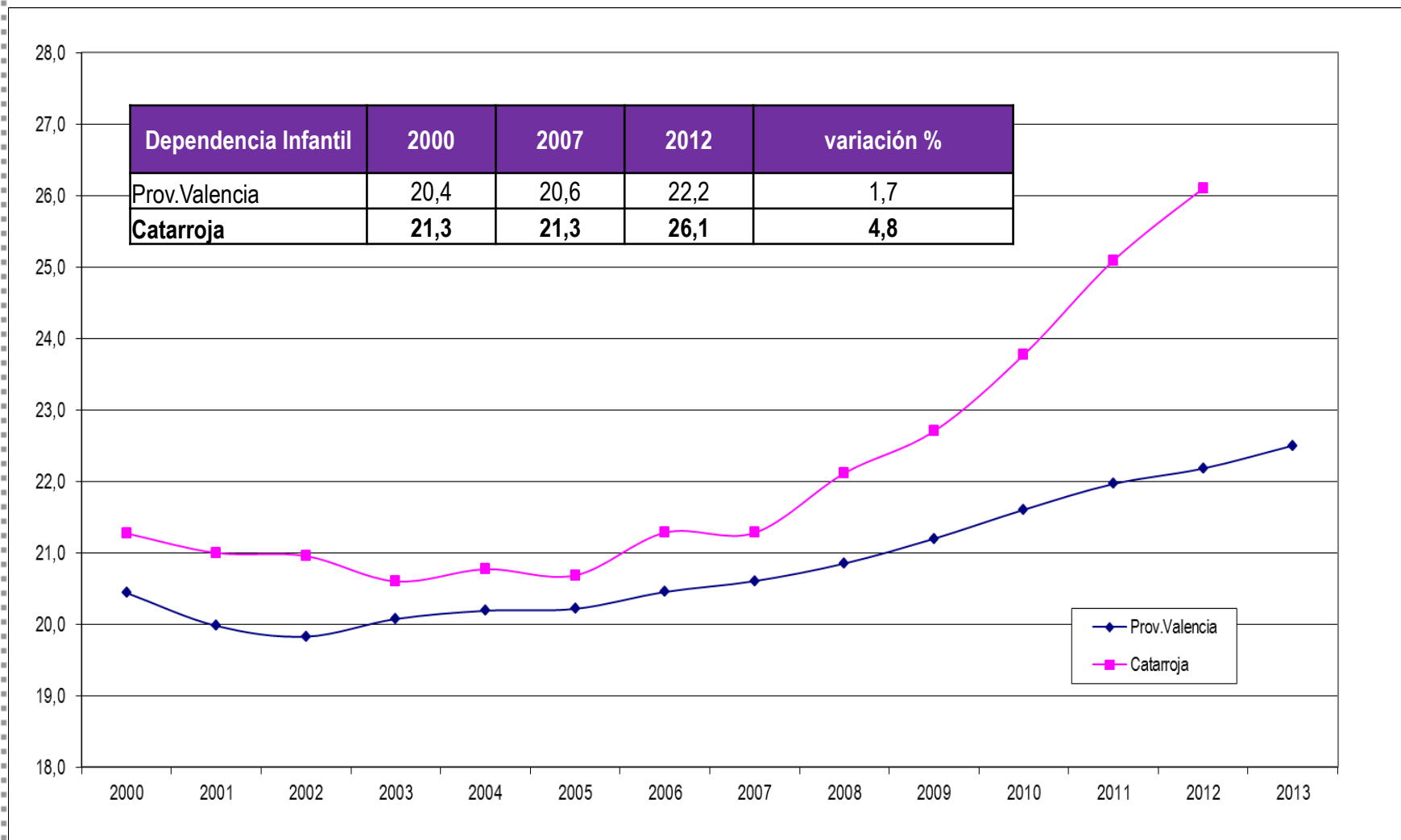
# Índices demográficos comparados: senectud / sobreenvjecimiento



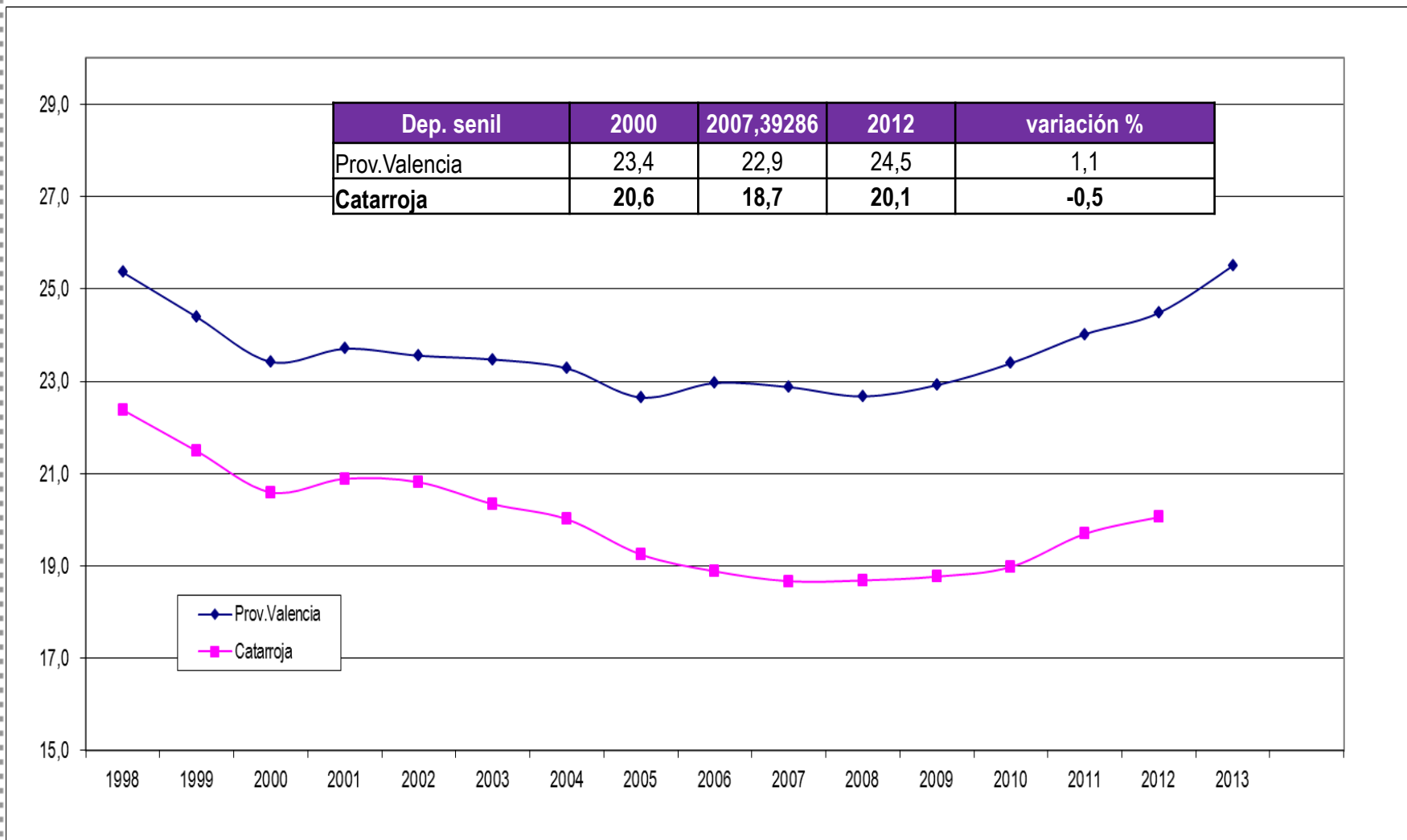
# Índices demográficos comparados: dependencia



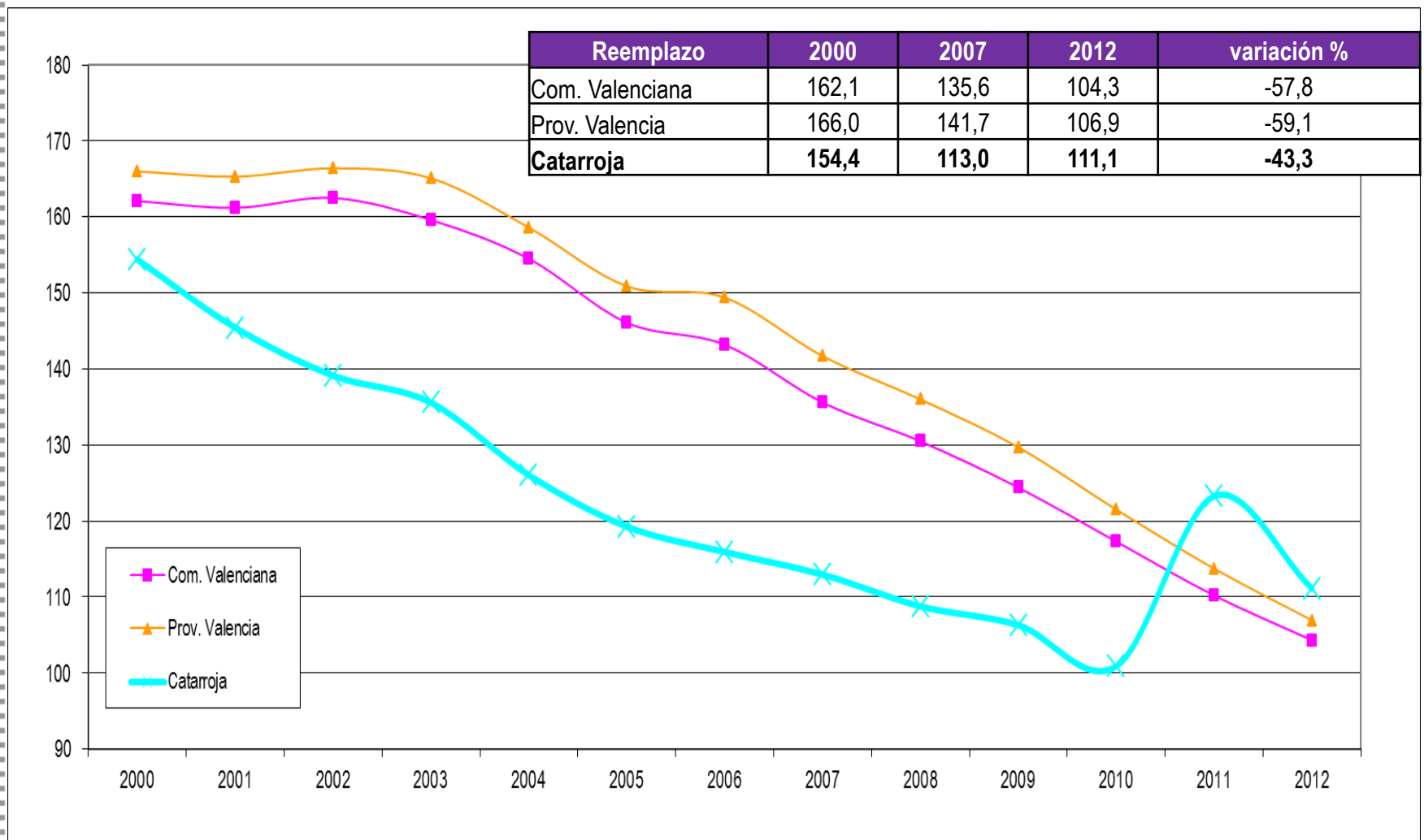
# Índices demográficos comparados: dependencia infantil



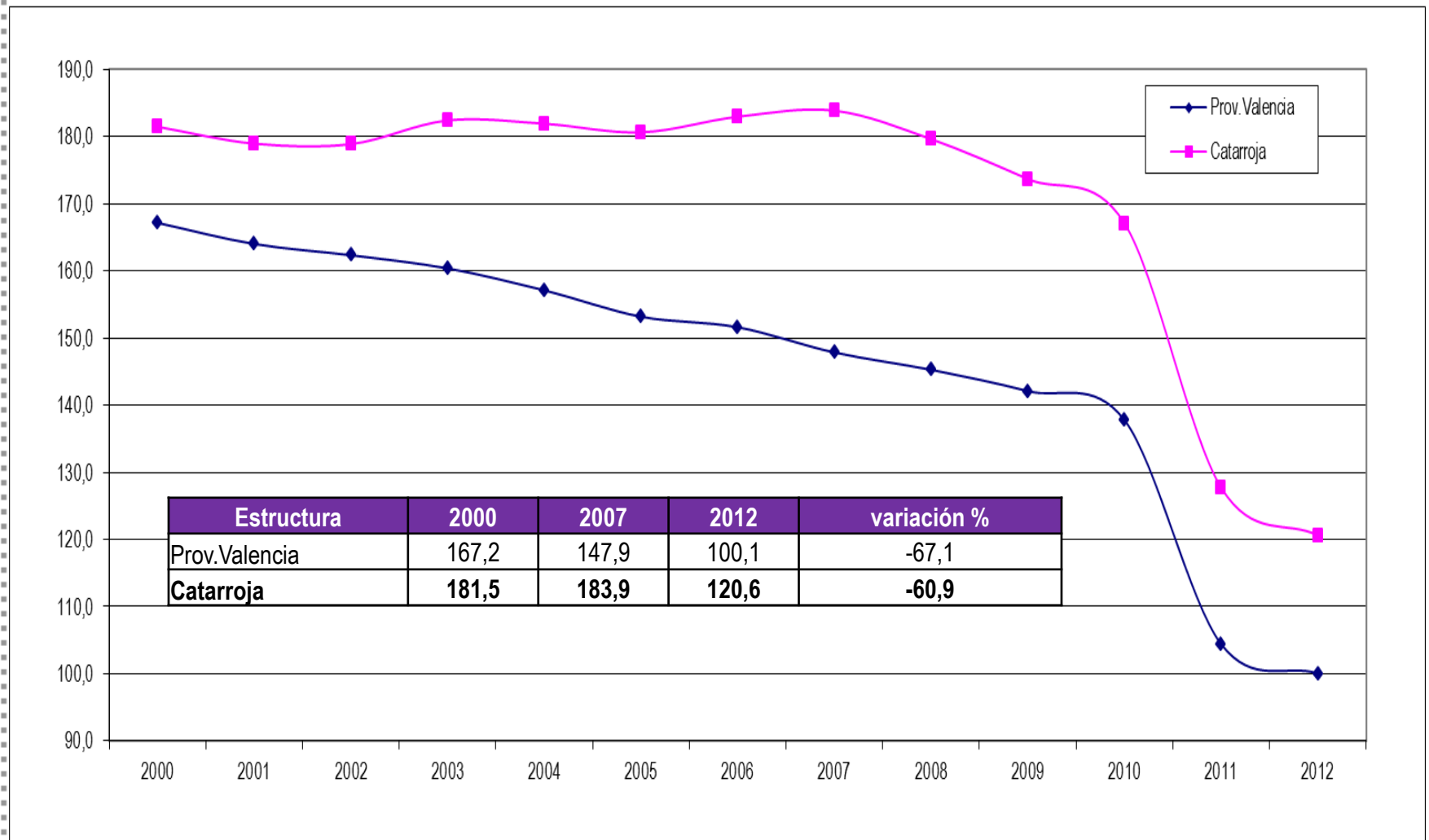
# Índices demográficos comparados: dependencia senil



# Índices demográficos comparados: reemplazo

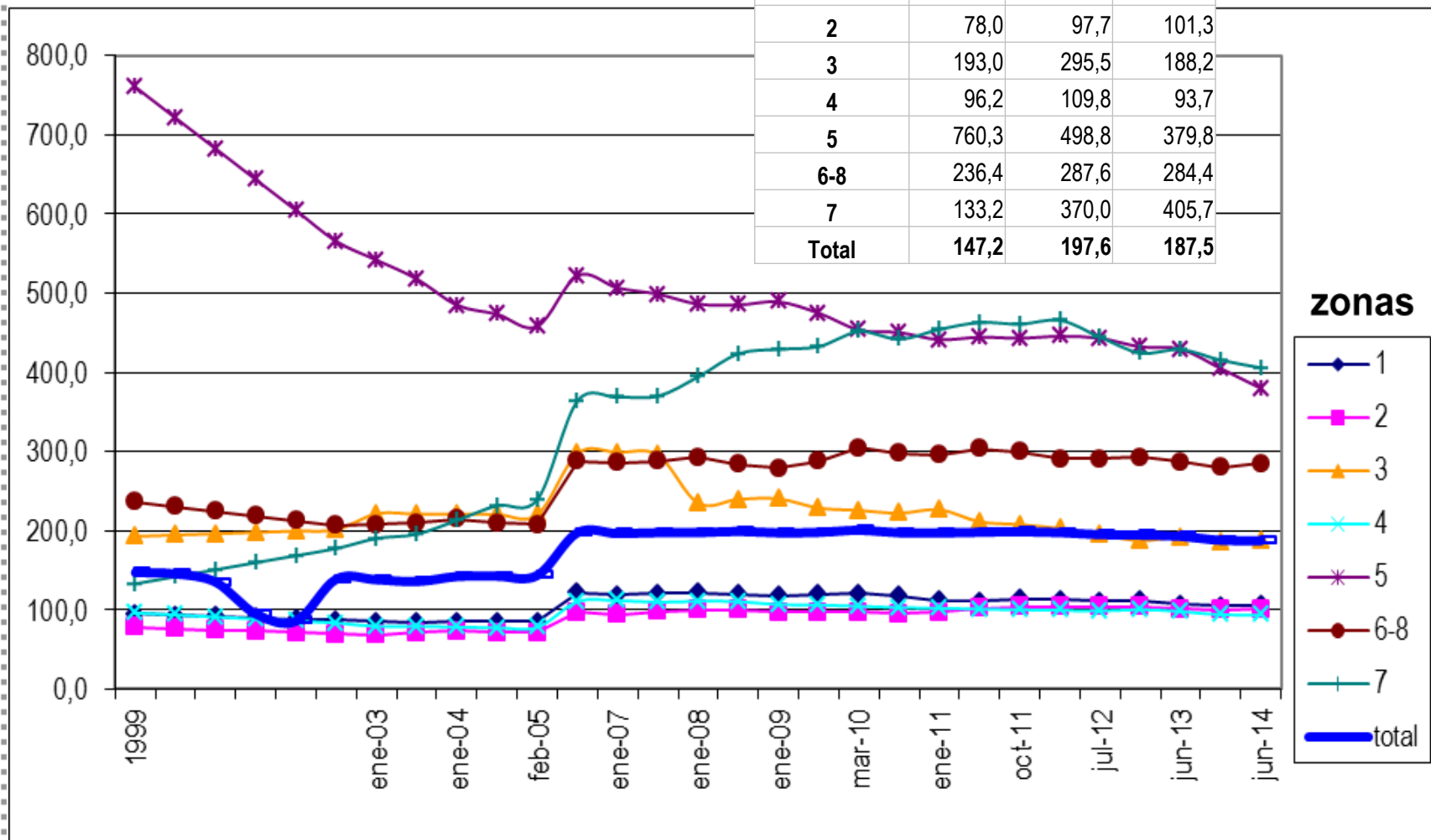


# Índices demográficos comparados: estructura



# Índices demográficos de Catarroja por zonas: juventud

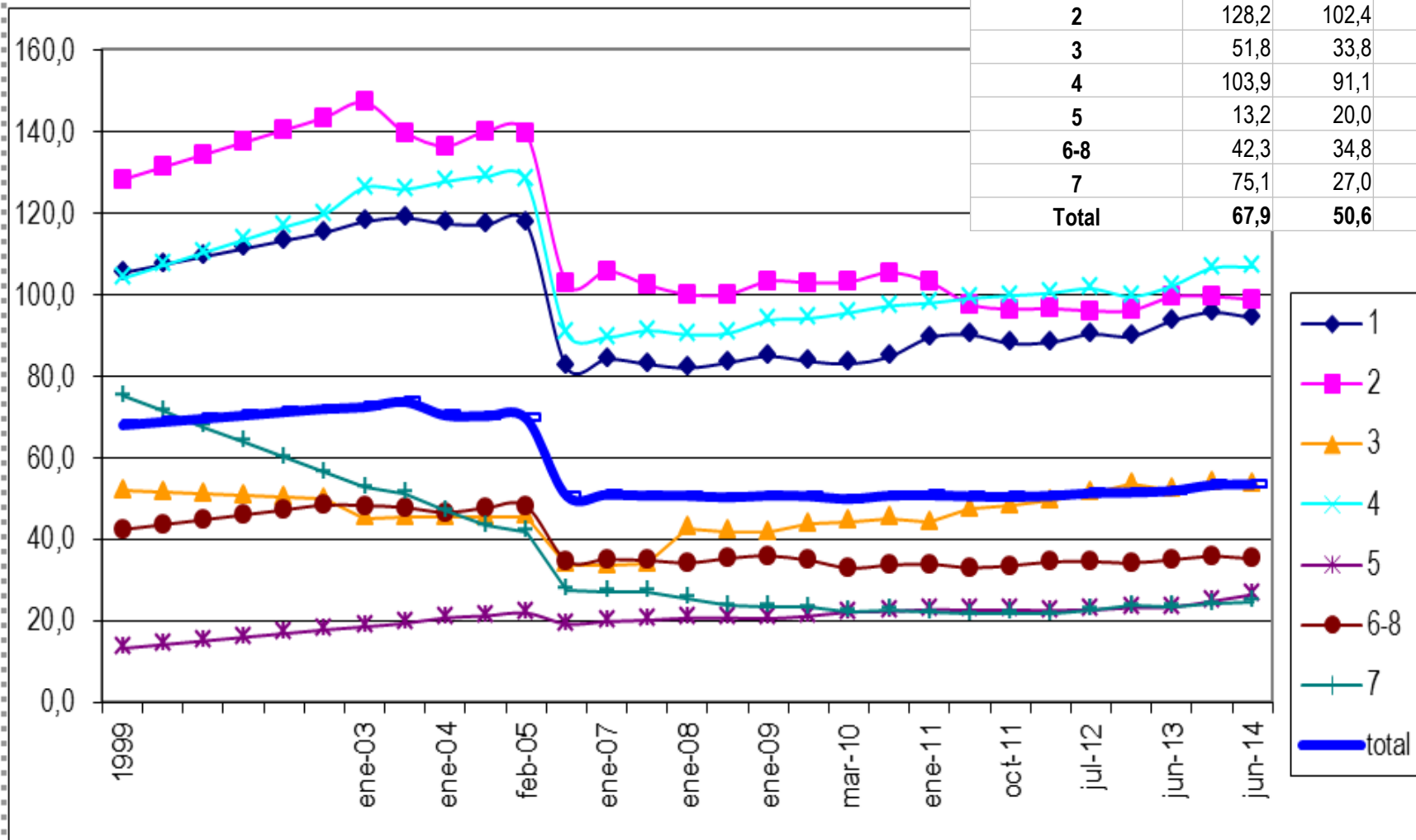
Juventud	1999	2007	2014
1	95,0	120,6	106,1
2	78,0	97,7	101,3
3	193,0	295,5	188,2
4	96,2	109,8	93,7
5	760,3	498,8	379,8
6-8	236,4	287,6	284,4
7	133,2	370,0	405,7
<b>Total</b>	<b>147,2</b>	<b>197,6</b>	<b>187,5</b>



# Índices demográficos de Catarroja por zonas: envejecimiento

Relación entre la población mayor de 64 años y la menor de 20 (%)

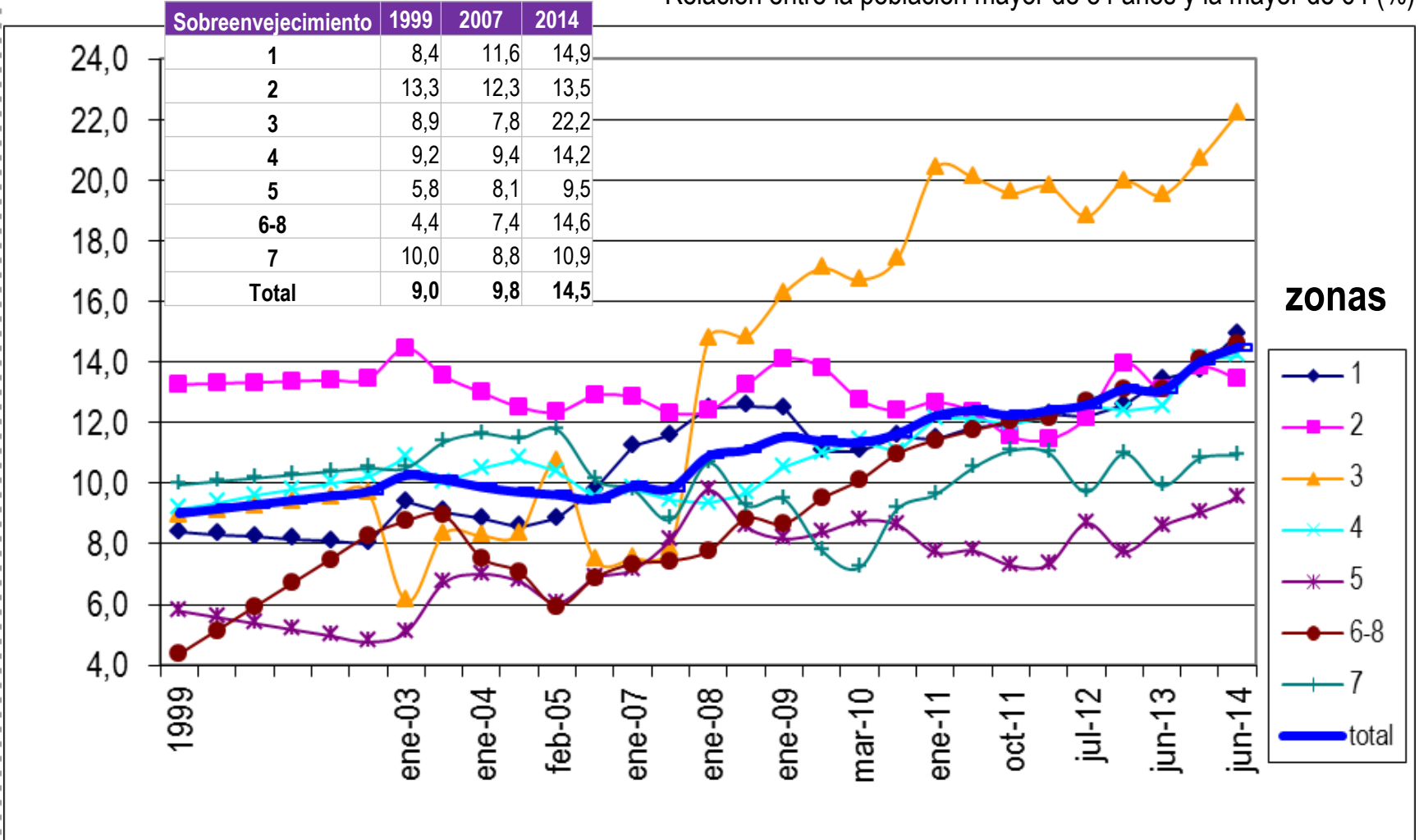
Envejecimiento	1999	2007	2014
1	105,3	82,9	94,3
2	128,2	102,4	98,7
3	51,8	33,8	53,1
4	103,9	91,1	106,7
5	13,2	20,0	26,3
6-8	42,3	34,8	35,2
7	75,1	27,0	24,6
<b>Total</b>	<b>67,9</b>	<b>50,6</b>	<b>53,3</b>





# Índices demográficos de Catarroja por zonas: sobreenvjecimiento

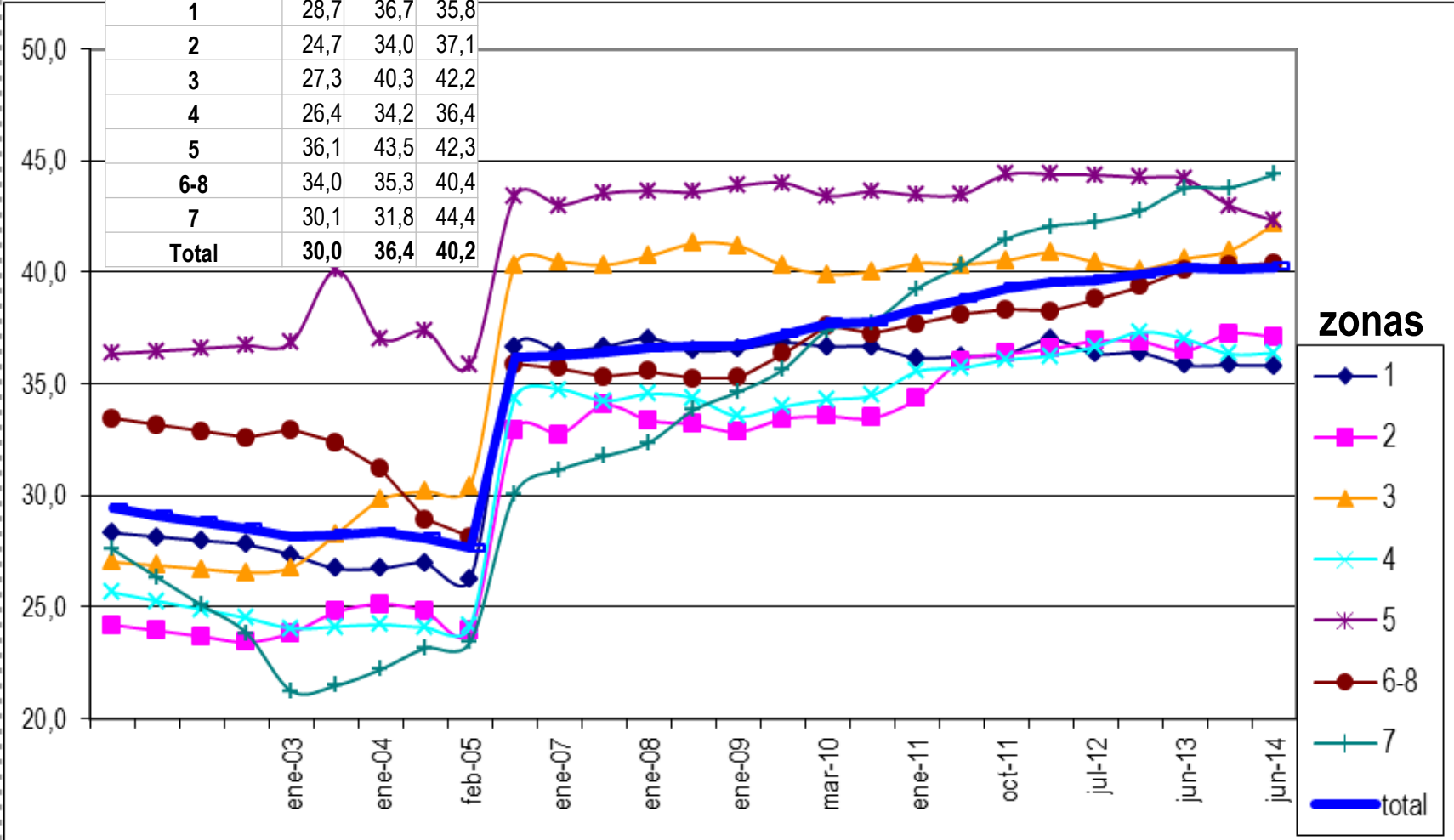
Relación entre la población mayor de 84 años y la mayor de 64 (%)



# Índices demográficos de Catarroja por zonas: dependencia juvenil

Dependencia juvenil	1999	2007	2014
1	28,7	36,7	35,8
2	24,7	34,0	37,1
3	27,3	40,3	42,2
4	26,4	34,2	36,4
5	36,1	43,5	42,3
6-8	34,0	35,3	40,4
7	30,1	31,8	44,4
<b>Total</b>	<b>30,0</b>	<b>36,4</b>	<b>40,2</b>

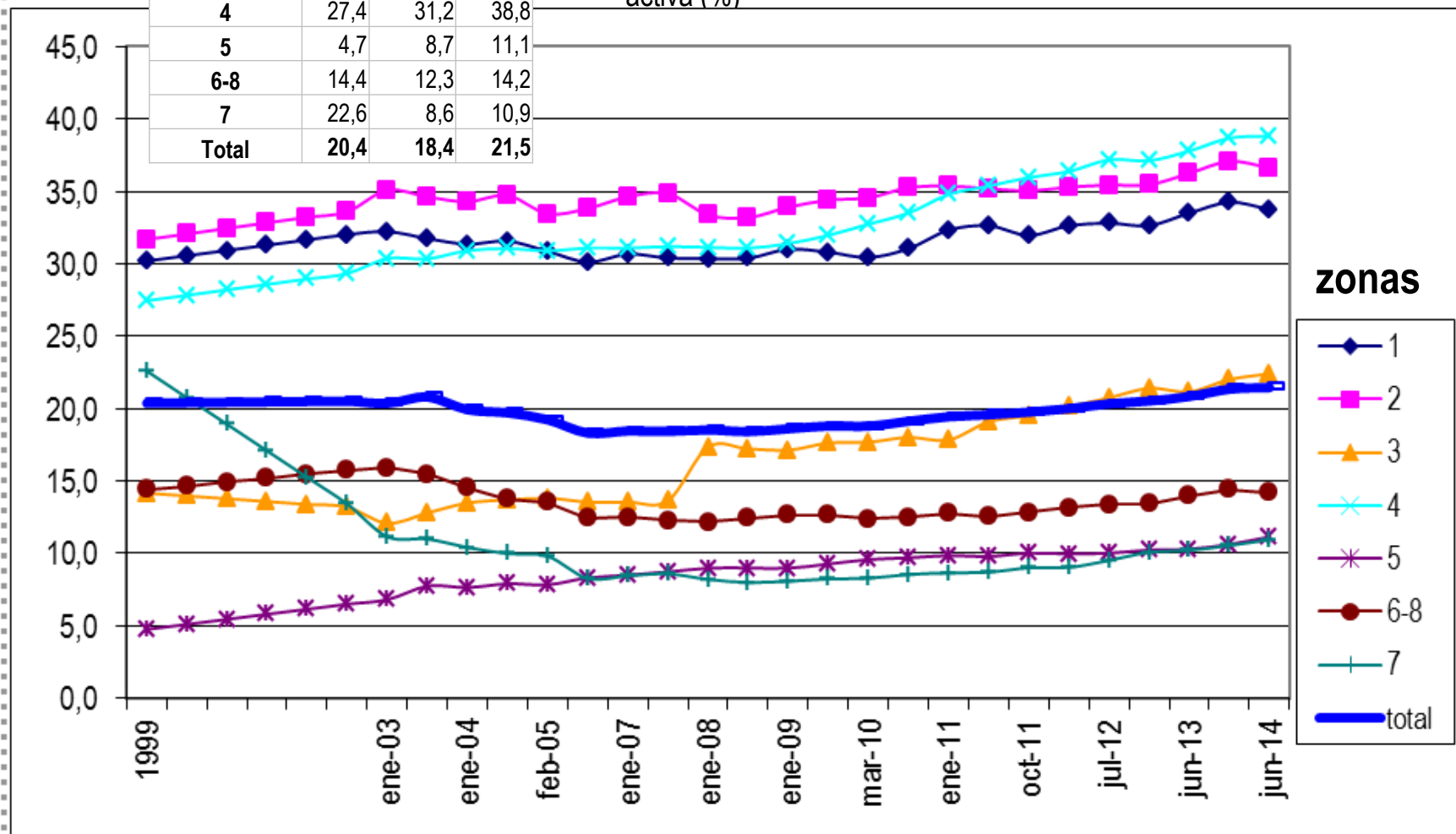
Relación entre la población menor de 20 años y la potencialmente activa (%)



# Índices demográficos de Catarroja por zonas: dependencia senil

Relación entre la población mayor de 64 años y la potencialmente activa (%)

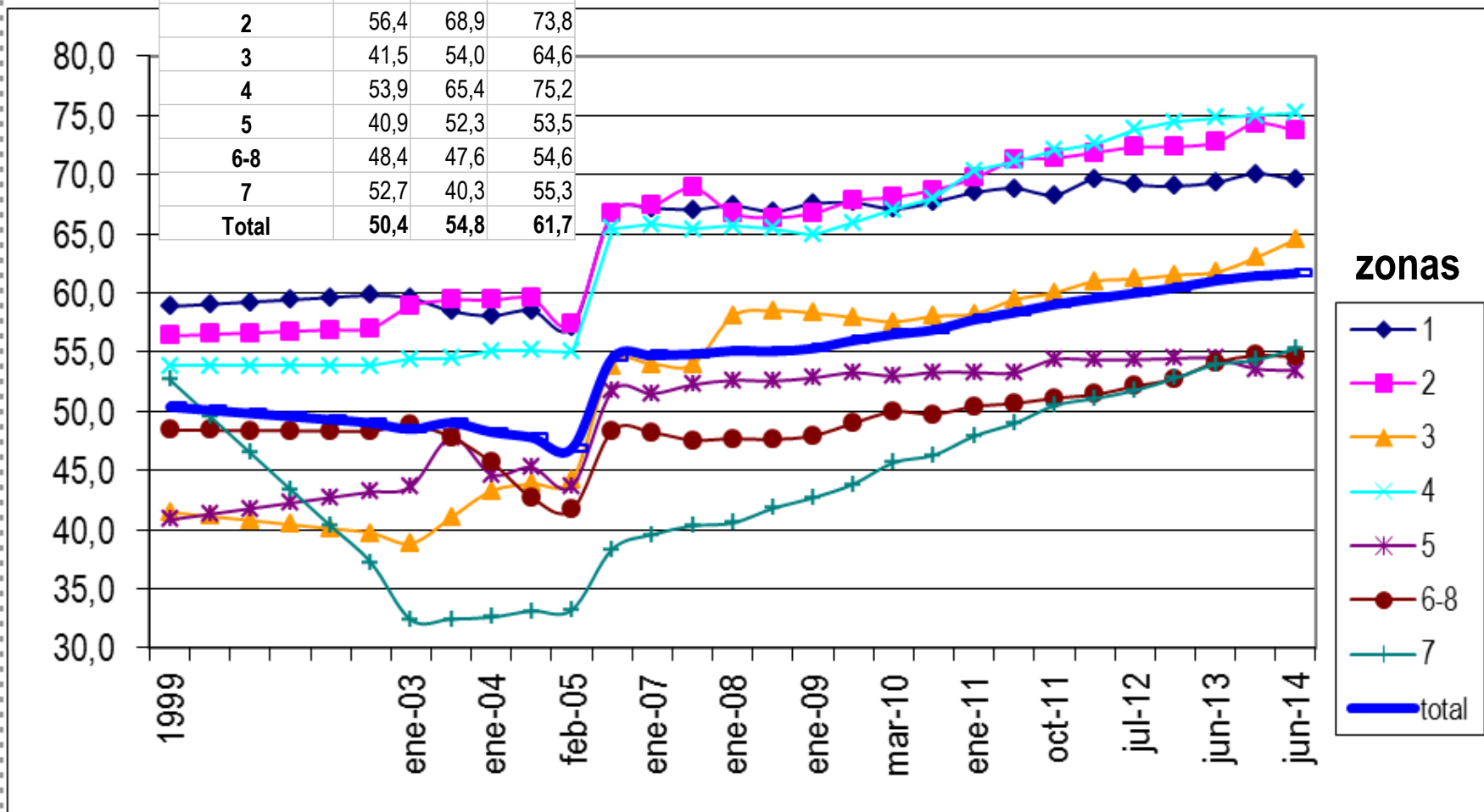
Dependencia senil	1999	2007	2014
1	30,2	30,4	33,8
2	31,7	34,8	36,6
3	14,2	13,6	22,4
4	27,4	31,2	38,8
5	4,7	8,7	11,1
6-8	14,4	12,3	14,2
7	22,6	8,6	10,9
<b>Total</b>	<b>20,4</b>	<b>18,4</b>	<b>21,5</b>



# Índices demográficos de Catarroja por zonas: dependencia total

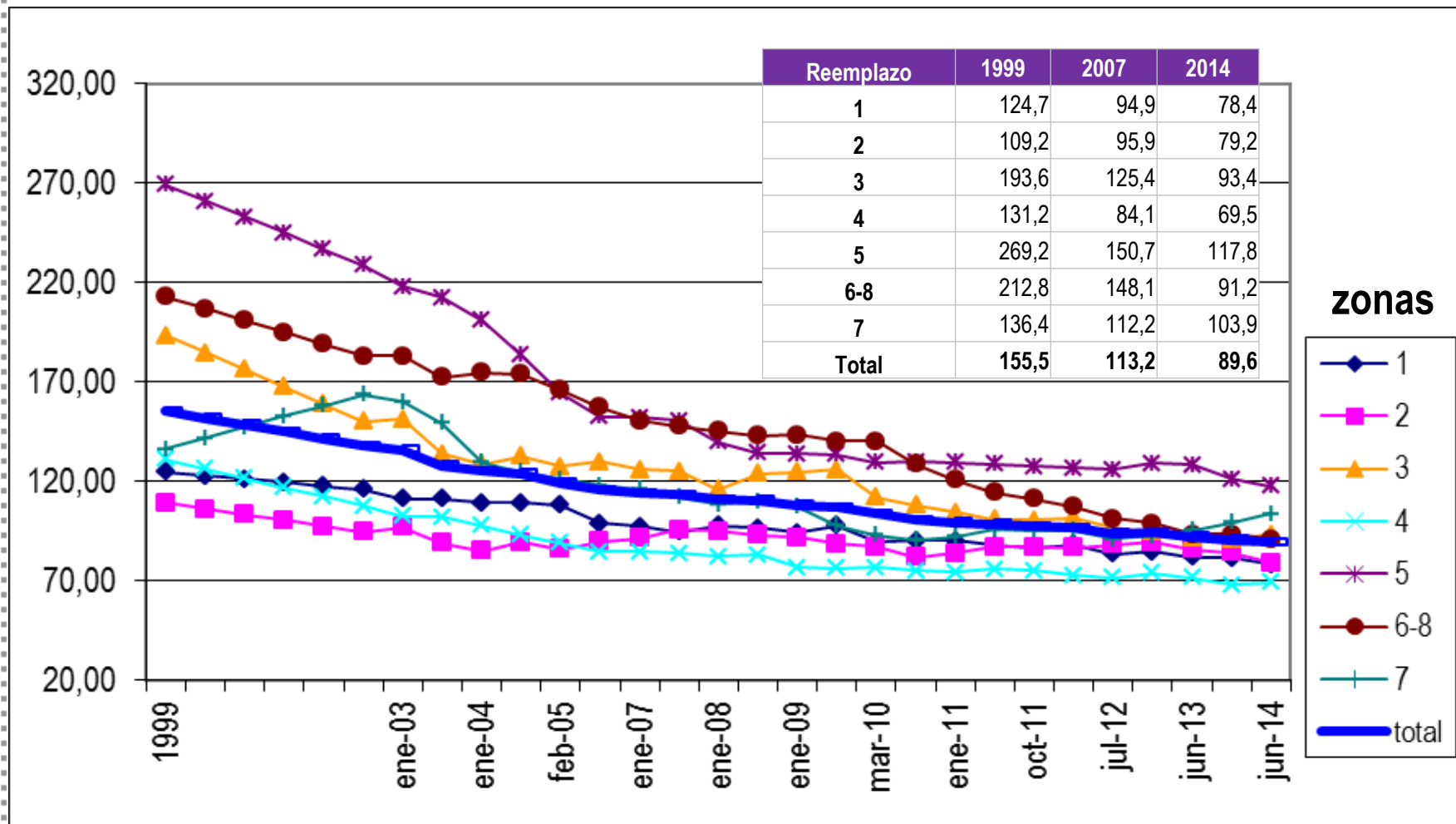
Dependencia total	1999	2007	2014
1	58,9	67,1	69,6
2	56,4	68,9	73,8
3	41,5	54,0	64,6
4	53,9	65,4	75,2
5	40,9	52,3	53,5
6-8	48,4	47,6	54,6
7	52,7	40,3	55,3
Total	50,4	54,8	61,7

Relación entre la población potencialmente activa y los grupos potencialmente dependientes (Índice de dependencia juvenil + senil)



# Índices demográficos de Catarroja por zonas: reemplazo

Relaciona los grupos de incorporación a la población activa con los que salen  
(Capacidad de la población para sustituir a los que se van jubilando)



# Índices demográficos de Catarroja por zonas: estructura

Relaciona la mitad más joven y la más vieja de la población activa  
(Da una idea del grado de envejecimiento de este colectivo)

Estructura	1999	2007	2014
1	123,2	105,3	87,5
2	112,3	113,1	95,5
3	214,0	177,8	87,9
4	125,6	111,5	86,3
5	229,6	131,3	81,3
6-8	144,2	180,3	122,2
7	152,4	283,8	140,0
<b>Total</b>	<b>149,1</b>	<b>151,8</b>	<b>102,2</b>

