



Ajuntament de
Catarroja



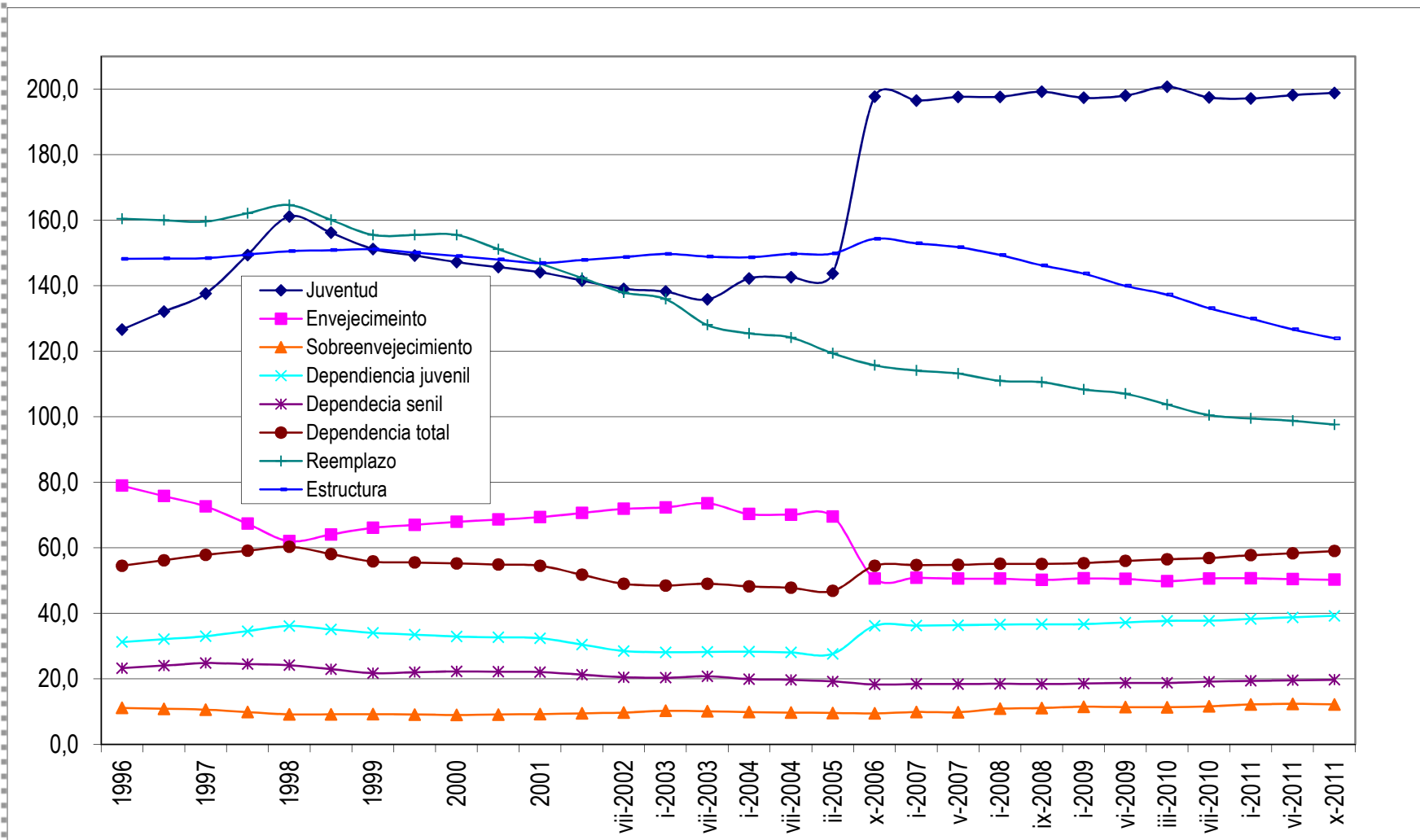
Índices y tasas

Índices demográficos de Catarroja

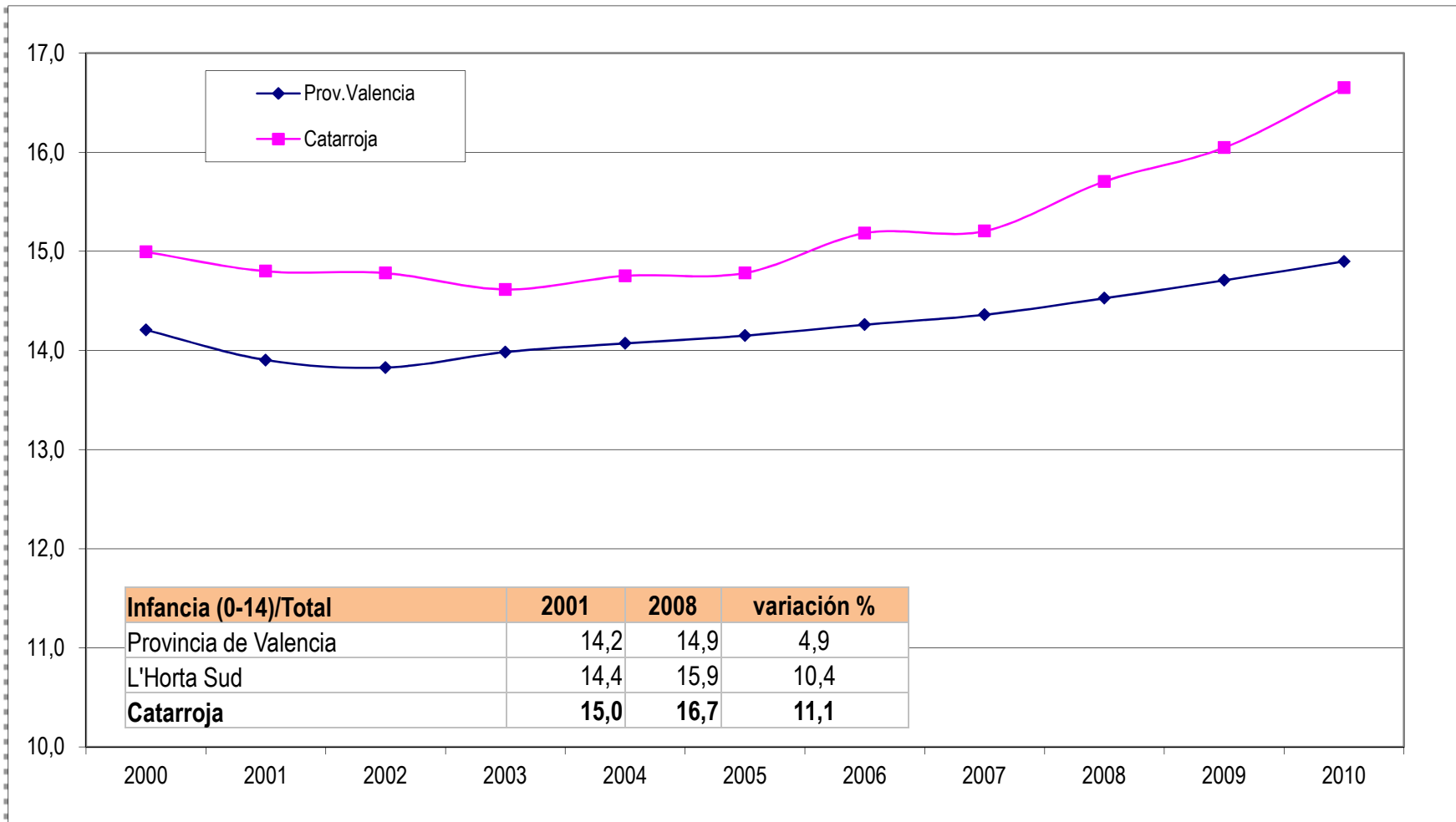
Índices	Descripción	1996	2011	Diferencia
Juventud	Población menor de 20 años con relación a la mayor de 65 (%)	126,6	198,9	72,2
Envejecimiento	Relación entre la población mayor de 64 años y la menor de 20 (%)	79,0	50,3	-28,7
Sobreenvejecimiento	Relación entre la población mayor de 84 años y la mayor de 64 (%)	11,2	12,2	1,1
Dependencia Juvenil	Relación entre la población menor de 20 años y la potencialmente activa (%)	31,3	39,3	8,0
Dependencia Senil	Relación entre la población mayor de 64 años y la potencialmente activa (%)	23,3	19,8	-3,5
Dependencia Total	Relación entre la población potencialmente activa y los grupos potencialmente dependientes (Índice de dependencia juvenil + senil)	54,5	59,0	4,5
Reemplazo	Relaciona los grupos de incorporación a la población activa con los que salen (Capacidad de la población para sustituir a los que se van jubilando)	160,4	97,6	-62,8
Estructura	Relaciona la mitad más joven y la más vieja de la población activa (Da una idea del grado de envejecimiento de este colectivo)	148,2	124,0	-24,2



Índices demográficos de Catarroja: evolución



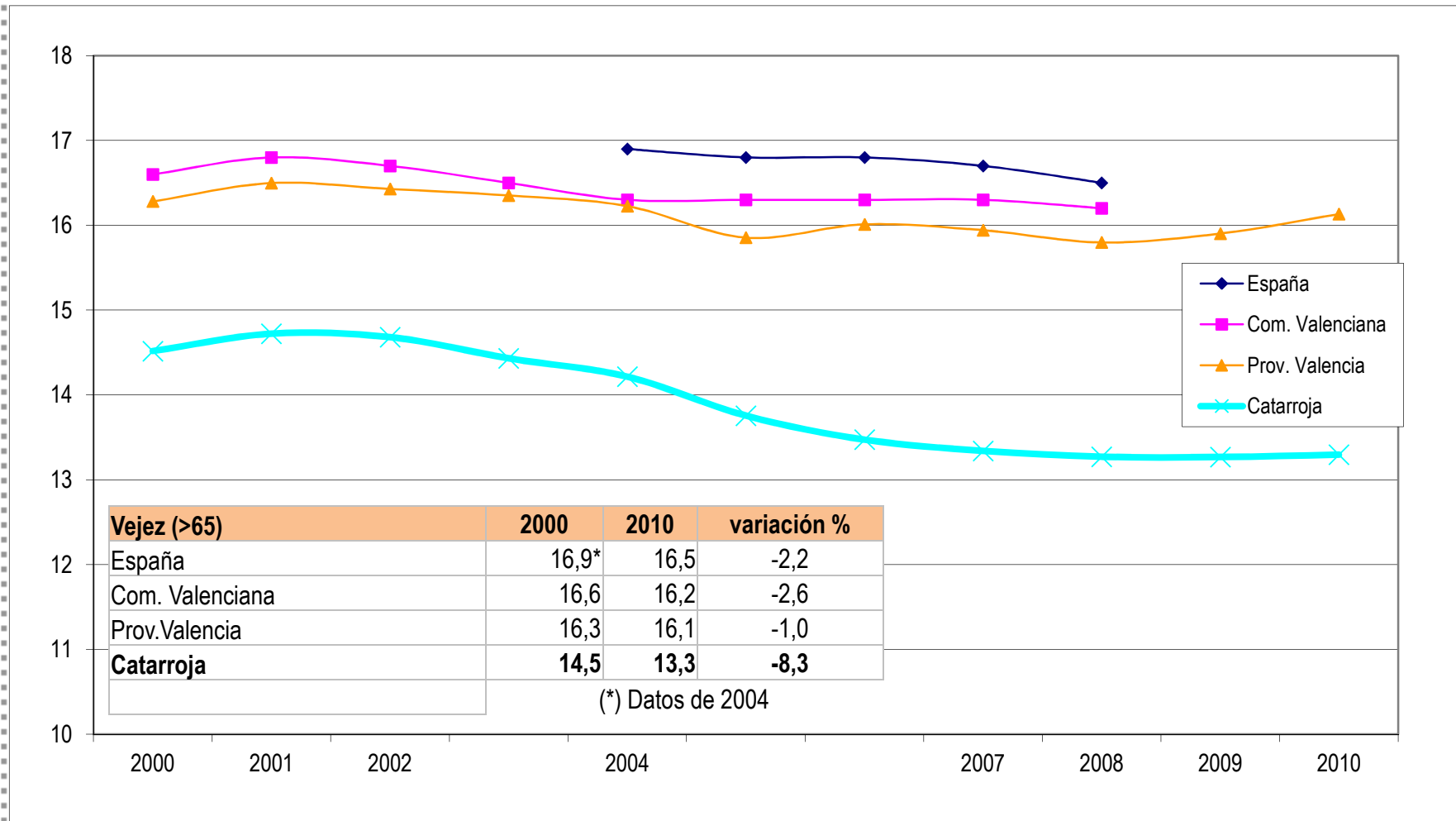
Índices demográficos comparados: infancia



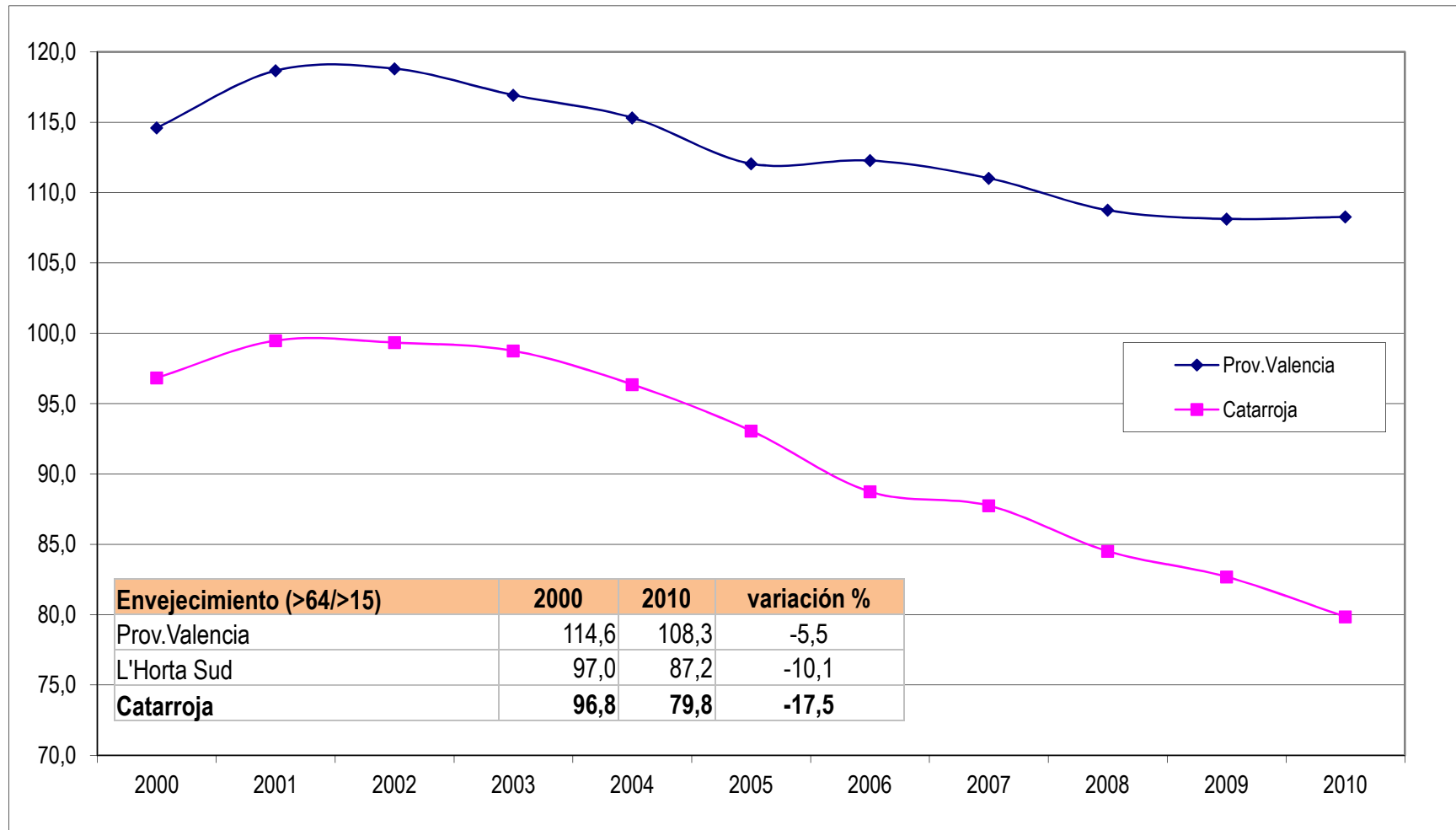
Índices demográficos comparados: juventud



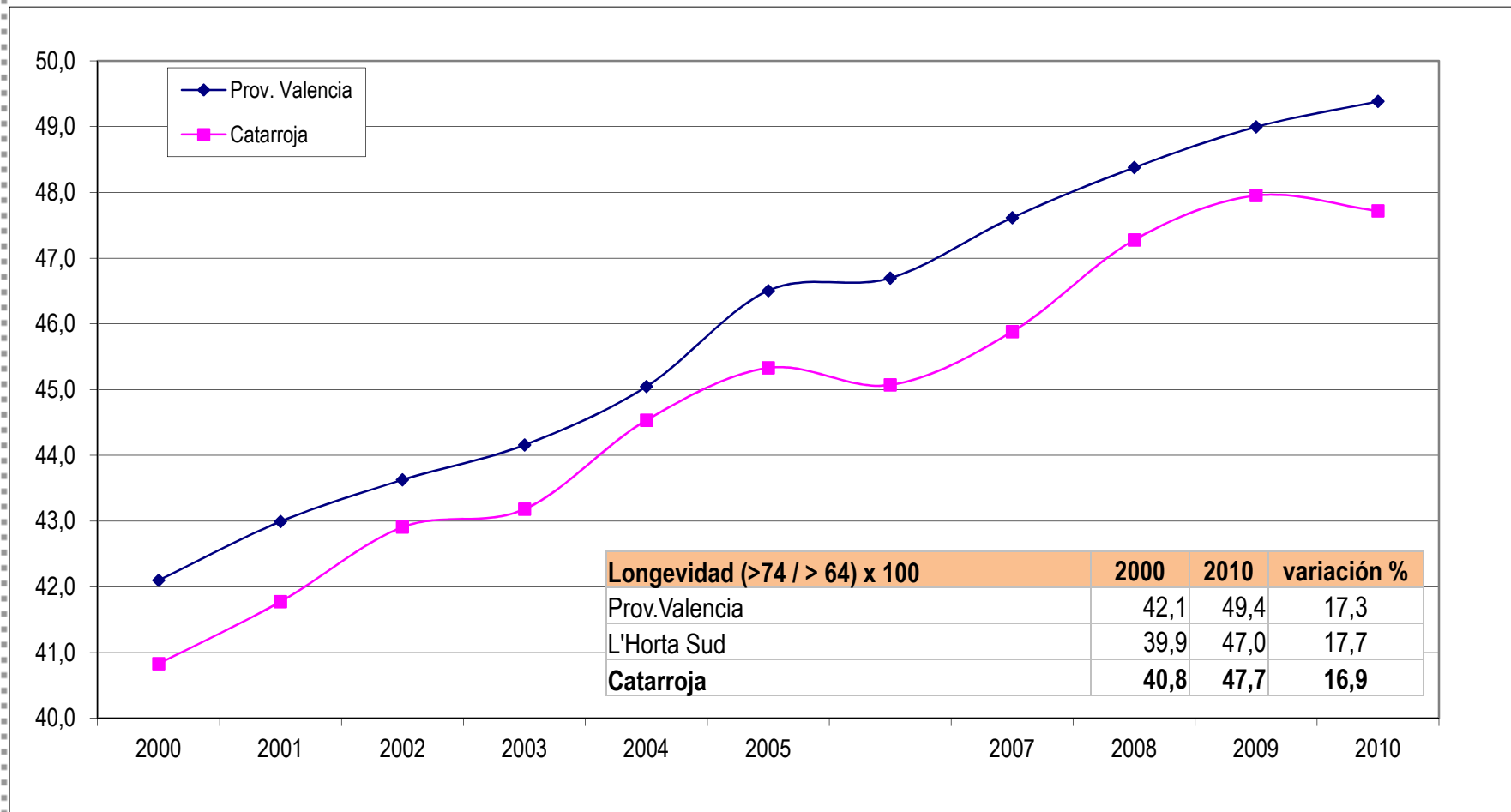
Índices demográficos comparados: vejez



Índices demográficos comparados: envejecimiento



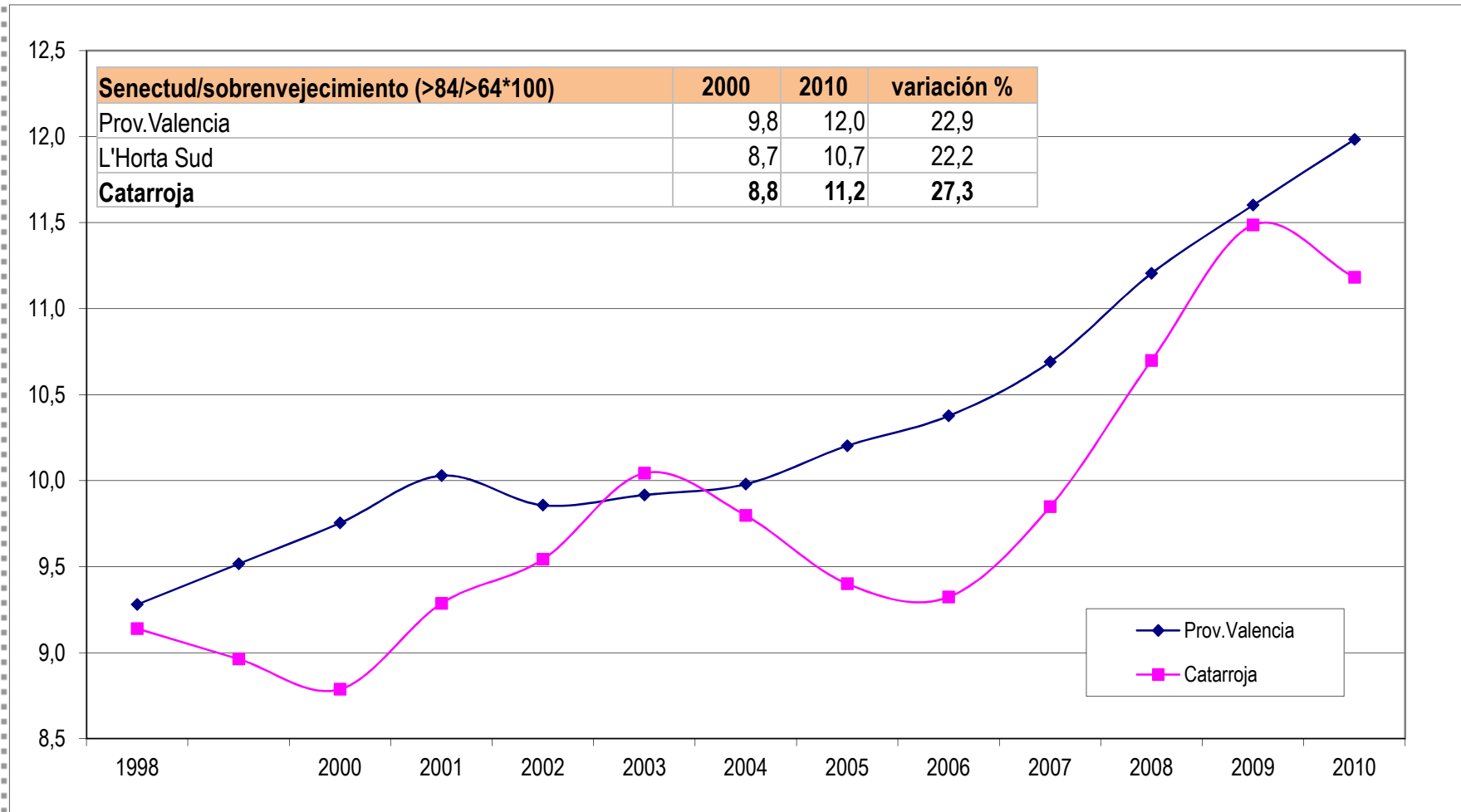
Índices demográficos comparados: longevidad



Ajuntament de
Catarroja

Fuente: Instituto Nacional de Estadística. Revisión Padrón municipal (anual).
Elaboración propia.

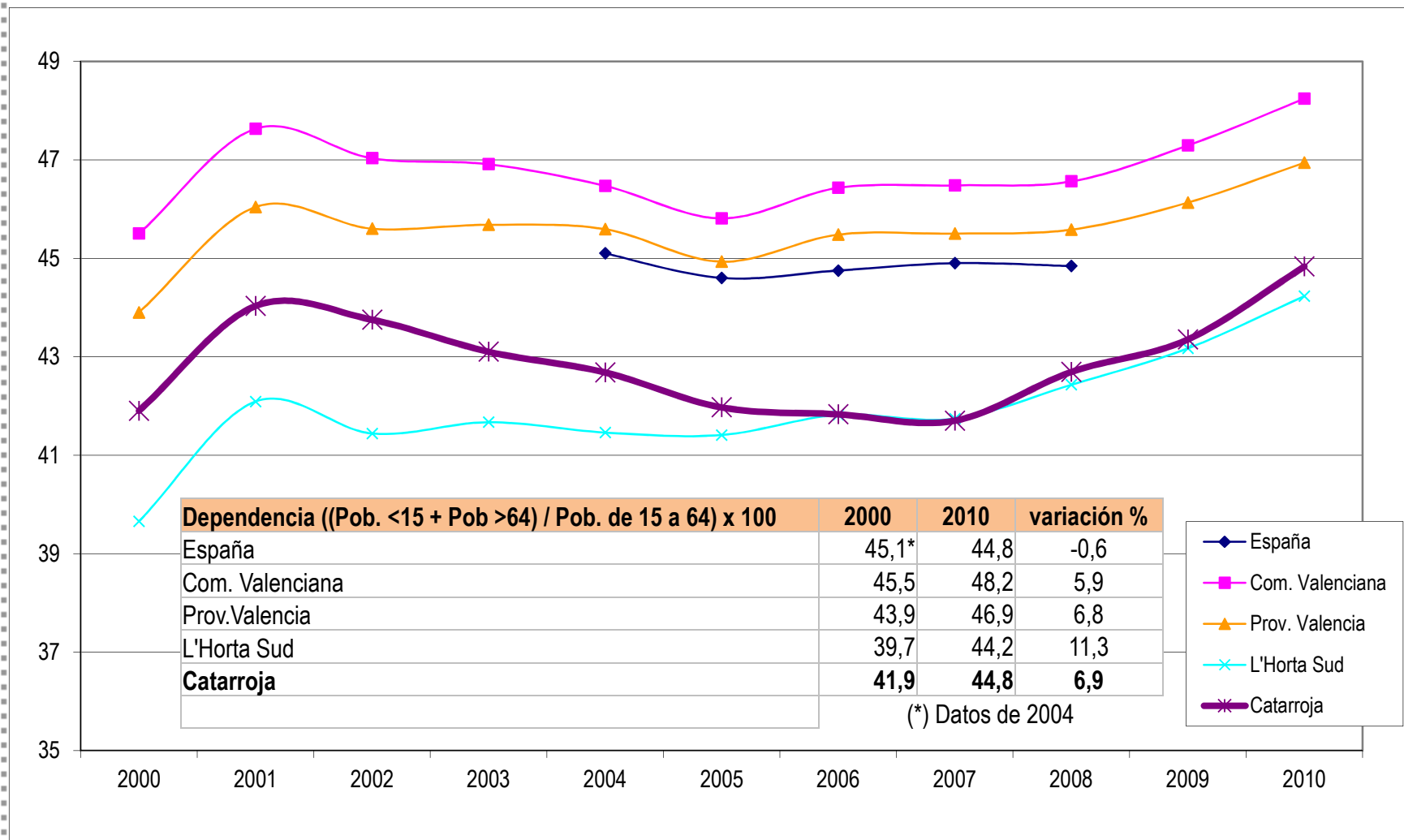
Índices demográficos comparados: senectud / sobreenvjecimiento



Ajuntament de
Catarroja

Fuente: Instituto Nacional de Estadística. Revisión Padrón municipal (anual).
Elaboración propia.

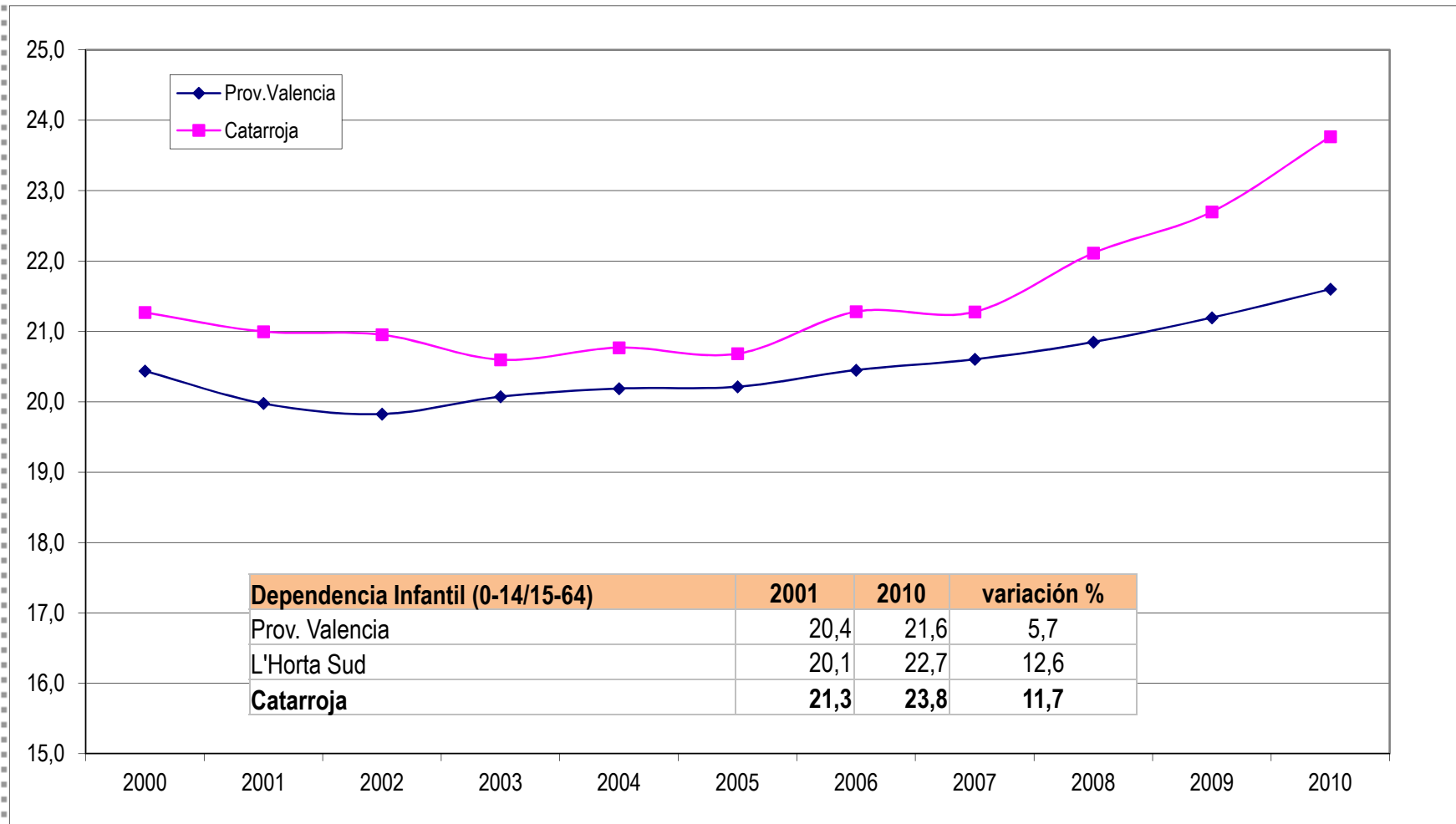
Índices demográficos comparados: dependencia



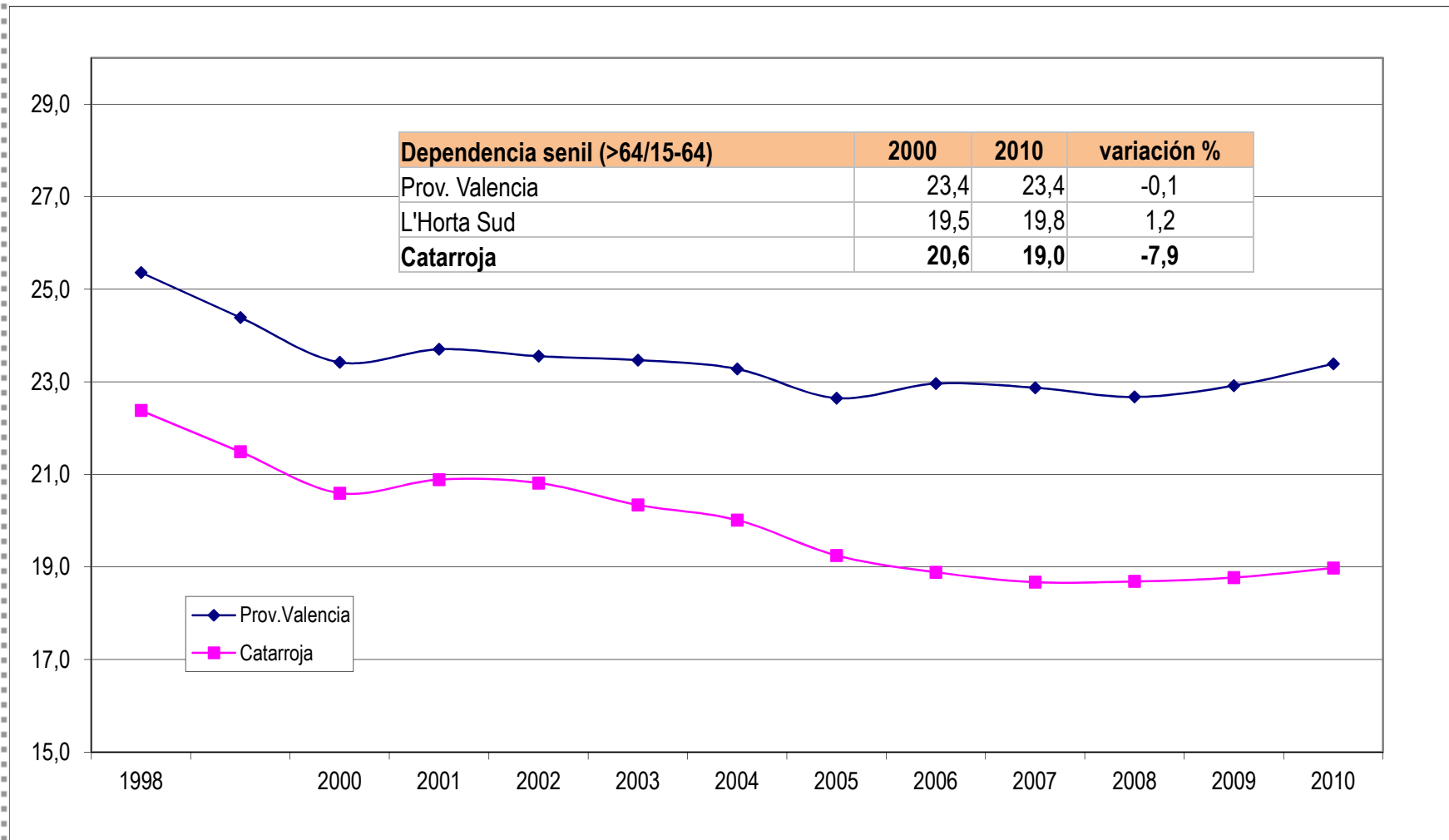
Ajuntament de
Catarroja

Fuentes: Argos: Área de Estudios, Análisis y Documentaciones, Presidencia de la Generalitat Valenciana.
 Datos: Instituto Nacional de Estadística. Revisión Padrón municipal (anual).
 Elaboración propia.

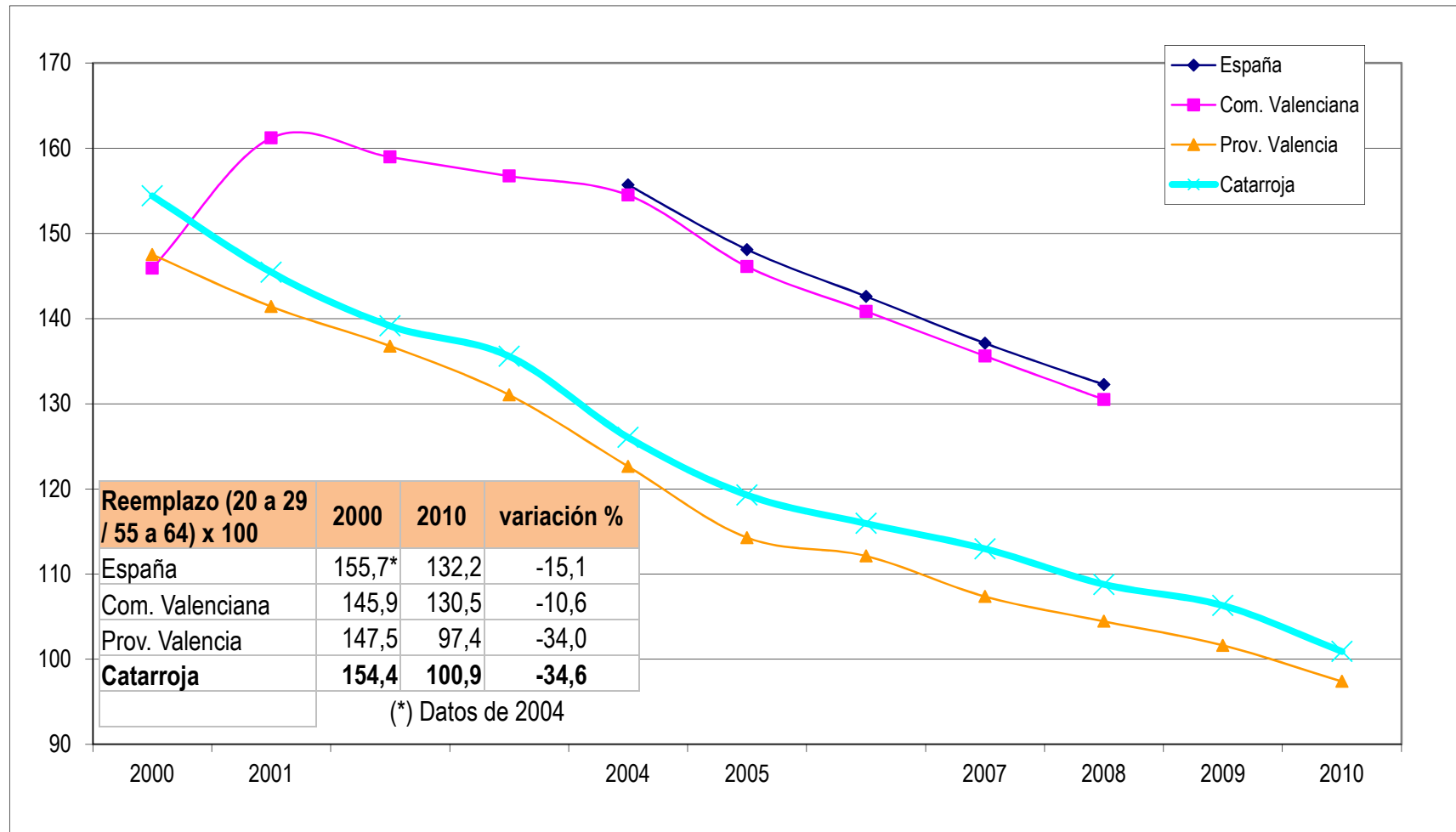
Índices demográficos comparados: dependencia infantil



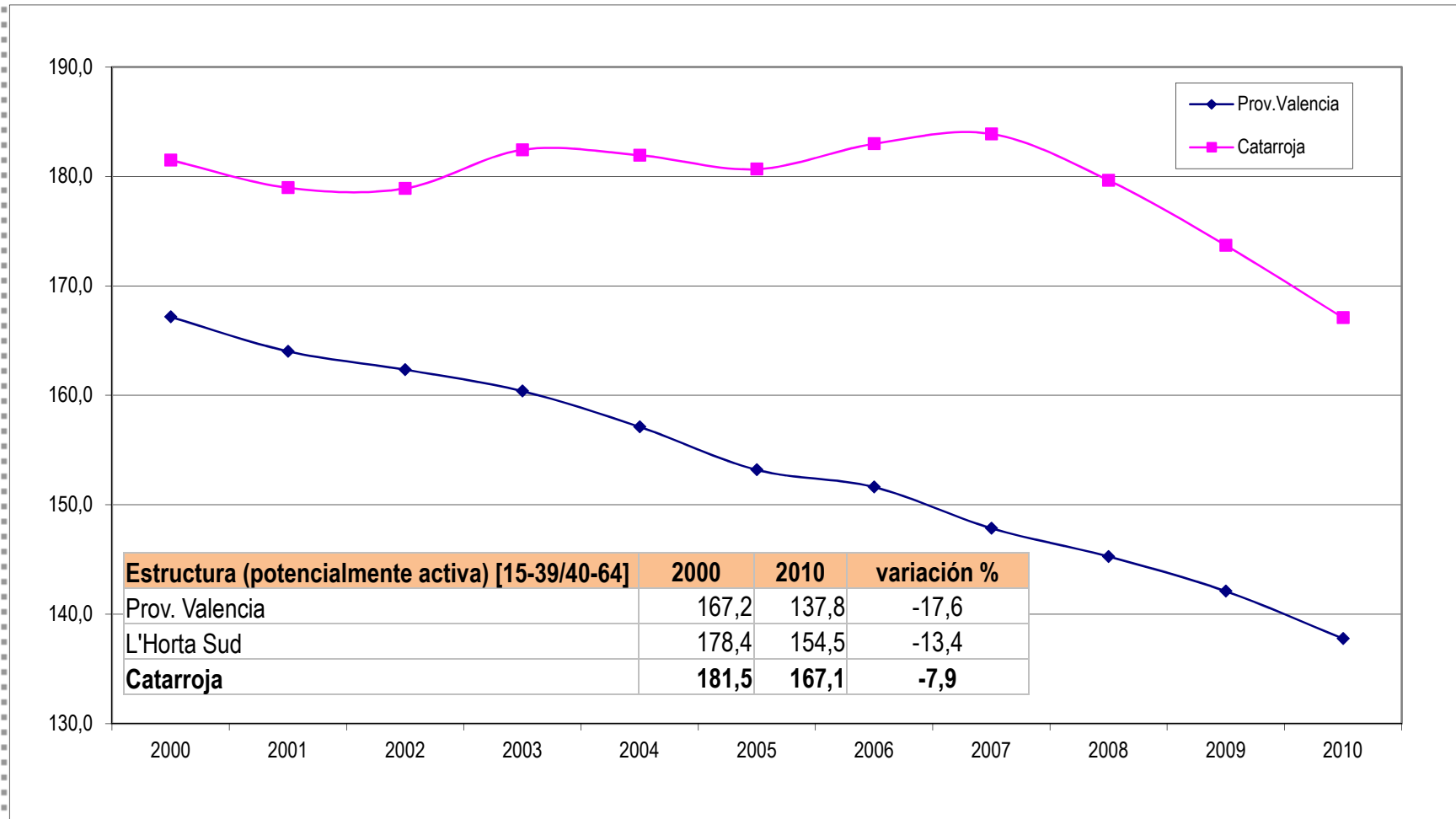
Índices demográficos comparados: dependencia senil



Índices demográficos comparados: reemplazo



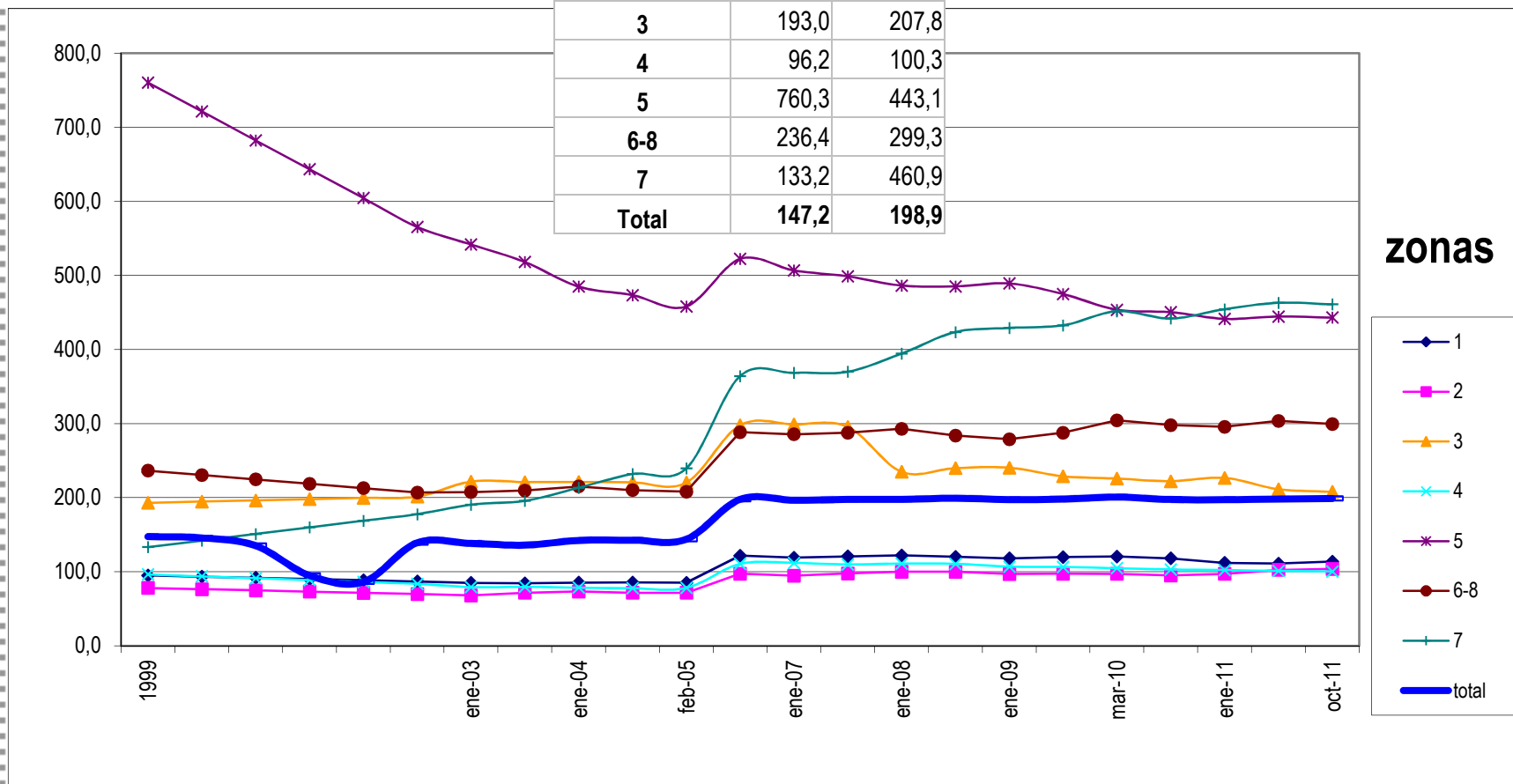
Índices demográficos comparados: estructura



Índices demográficos de Catarroja por zonas: juventud

Juventud	1999	2011
1	95,0	113,7
2	78,0	103,7
3	193,0	207,8
4	96,2	100,3
5	760,3	443,1
6-8	236,4	299,3
7	133,2	460,9
Total	147,2	198,9

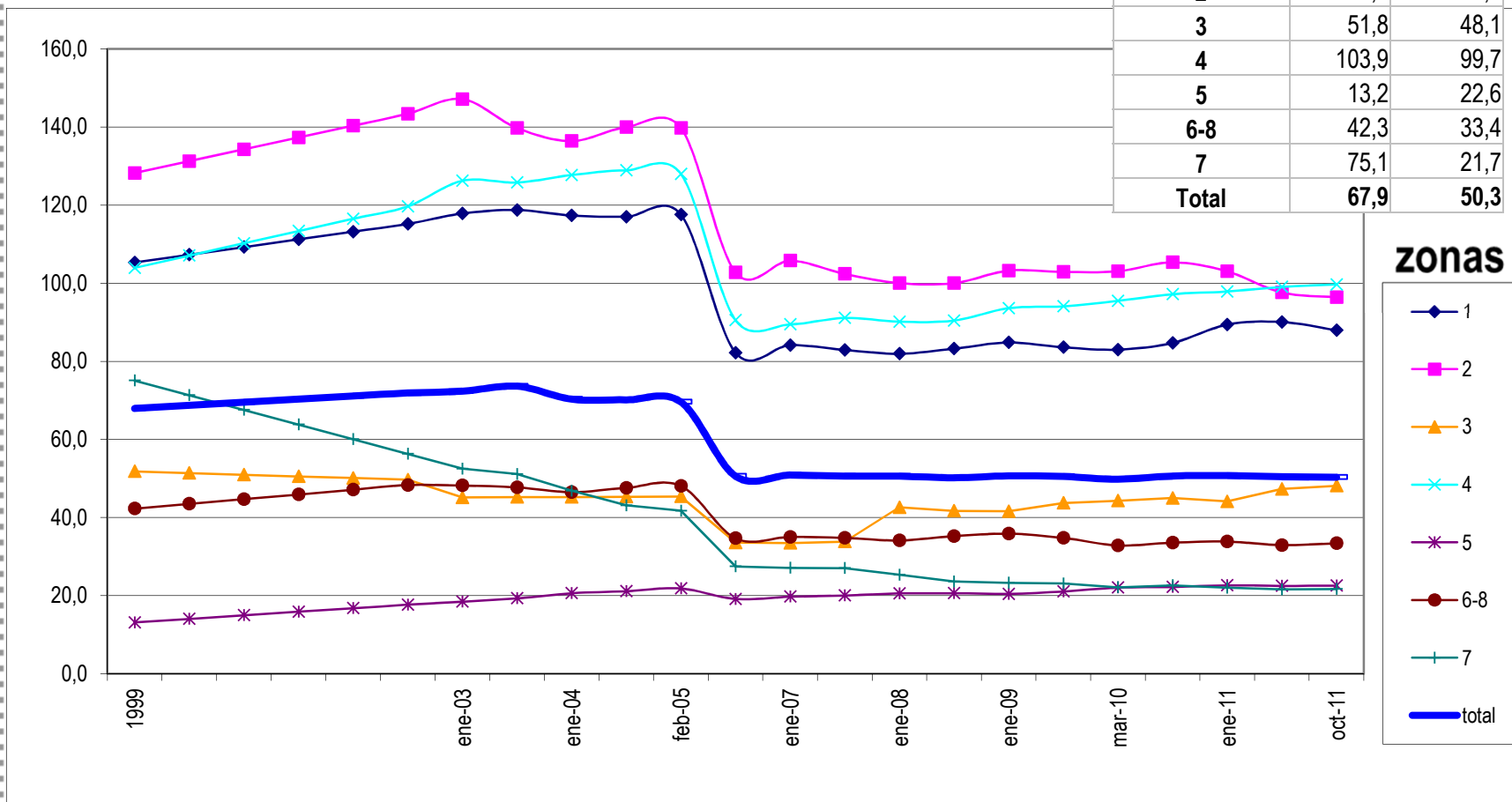
Población menor de 20 años con relación a la mayor de 65 (%)



Índices demográficos de Catarroja por zonas: envejecimiento

Relación entre la población mayor de 64 años y la menor de 20 (%)

Envejecimiento	1999	2011
1	105,3	88,0
2	128,2	96,4
3	51,8	48,1
4	103,9	99,7
5	13,2	22,6
6-8	42,3	33,4
7	75,1	21,7
Total	67,9	50,3



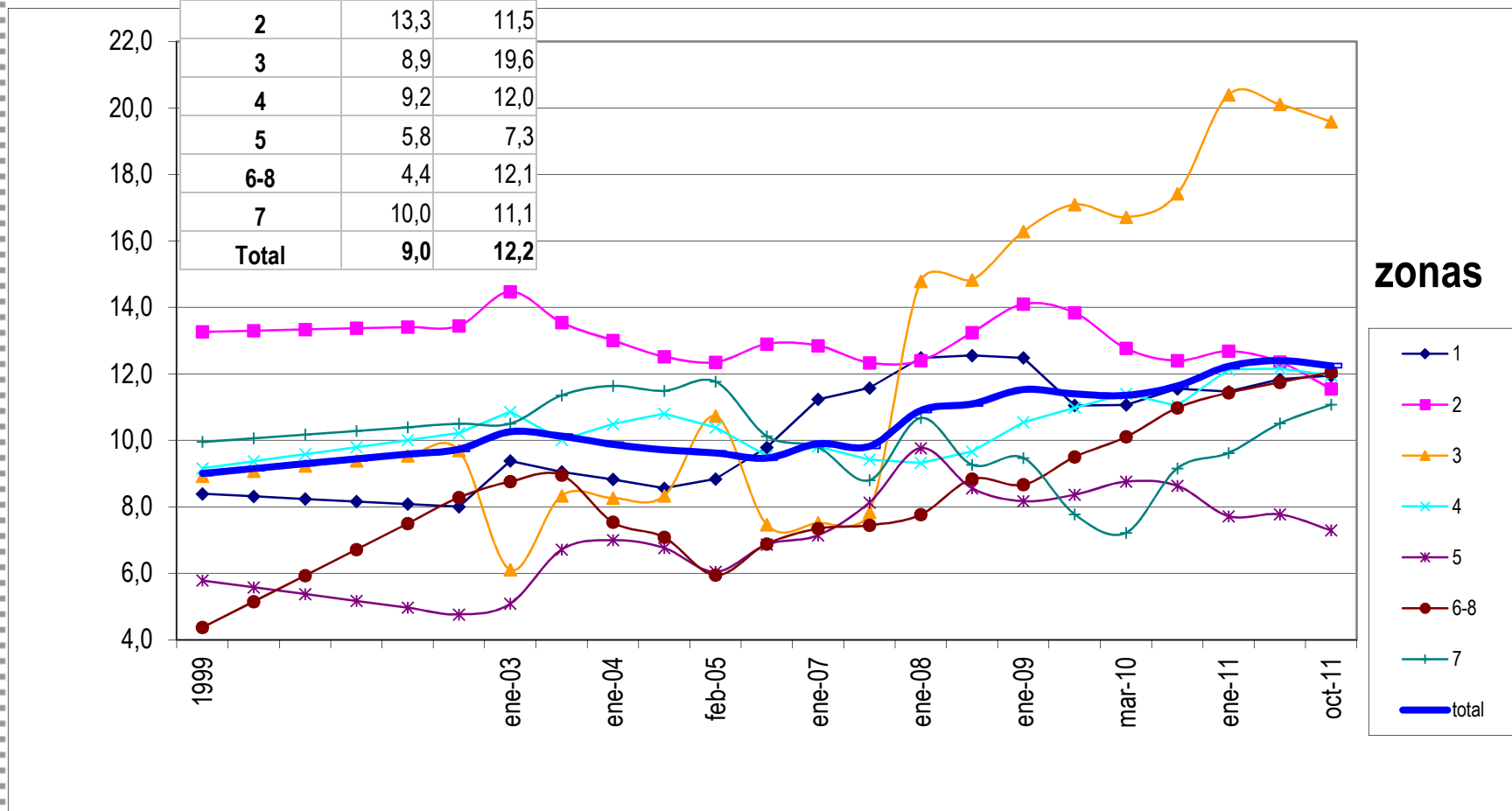
Ajuntament de Catarroja

Fuente: Padrón Municipal de Habitantes.
Elaboración propia.

Índices demográficos de Catarroja por zonas: sobreenvjecimiento

Sobreenvjecimiento	1999	2011
1	8,4	11,9
2	13,3	11,5
3	8,9	19,6
4	9,2	12,0
5	5,8	7,3
6-8	4,4	12,1
7	10,0	11,1
Total	9,0	12,2

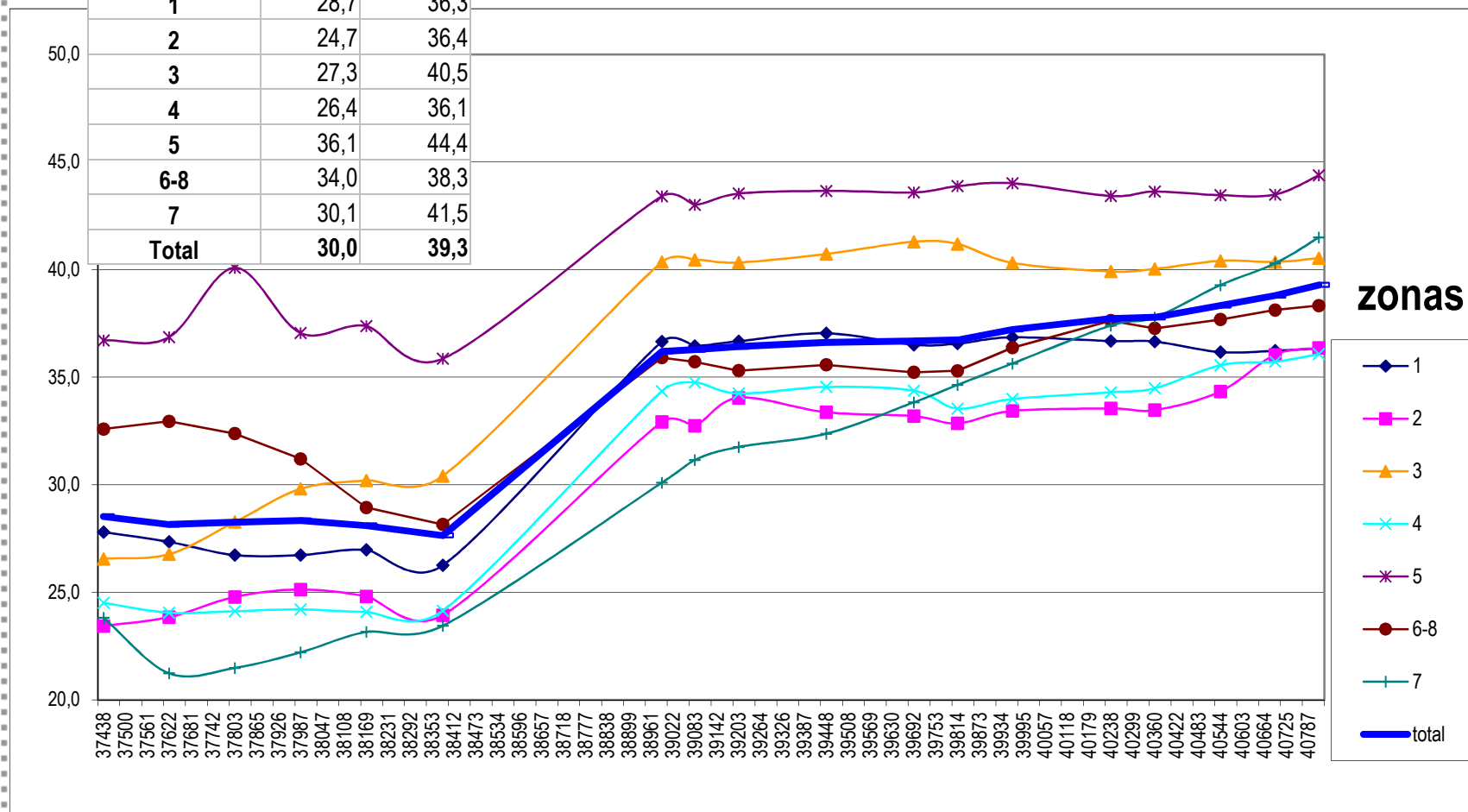
Relación entre la población mayor de 84 años y la mayor de 64 (%)



Índices demográficos de Catarroja por zonas: dependencia juvenil

Dependencia juvenil	1999	2011
1	28,7	36,3
2	24,7	36,4
3	27,3	40,5
4	26,4	36,1
5	36,1	44,4
6-8	34,0	38,3
7	30,1	41,5
Total	30,0	39,3

Relación entre la población menor de 20 años y la potencialmente activa (%)

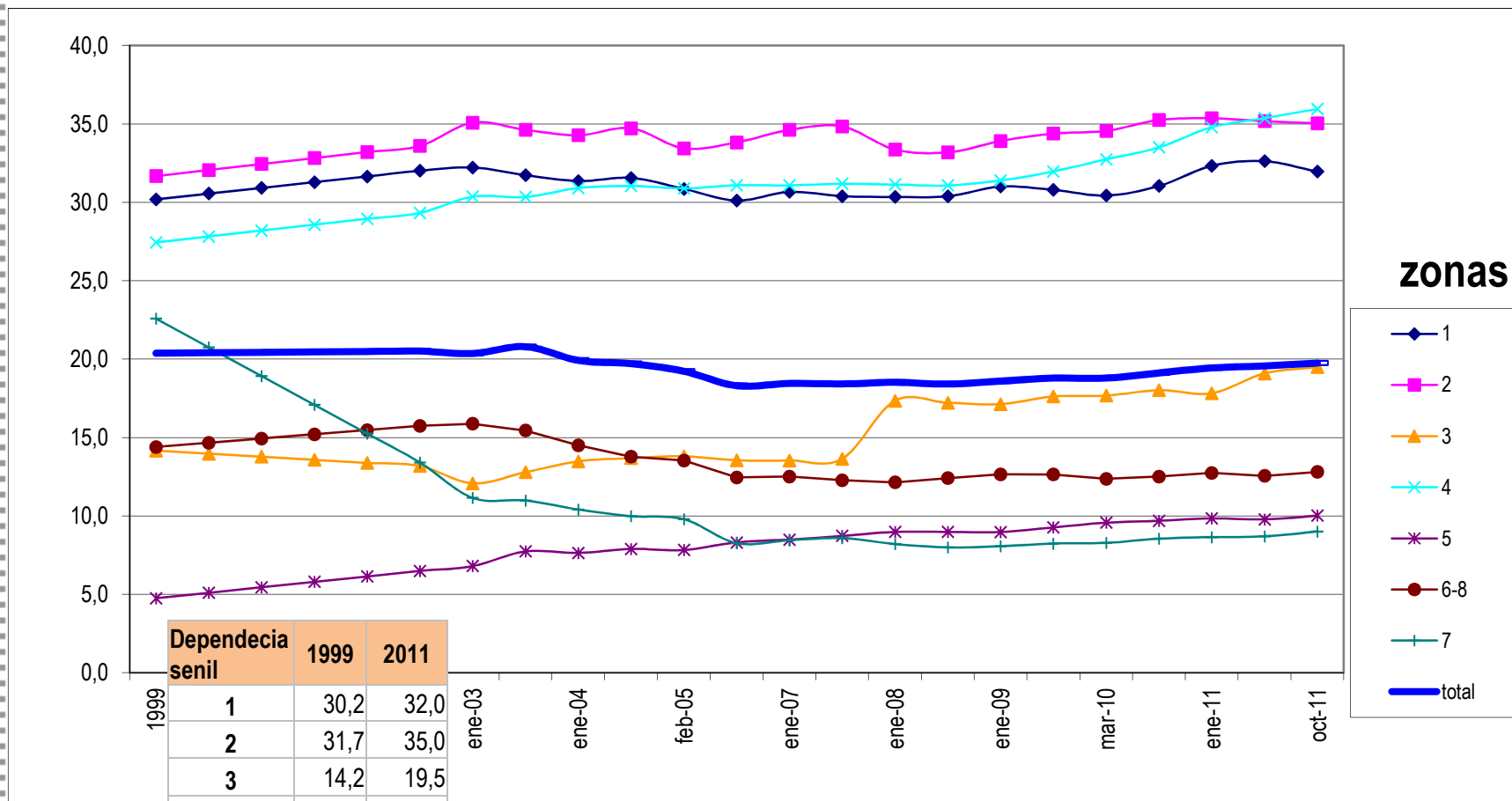


Ajuntament de
Catarroja

Fuente: Padrón Municipal de Habitantes.
Elaboración propia.

Índices demográficos de Catarroja por zonas: dependencia senil

Relación entre la población mayor de 64 años y la potencialmente activa (%)



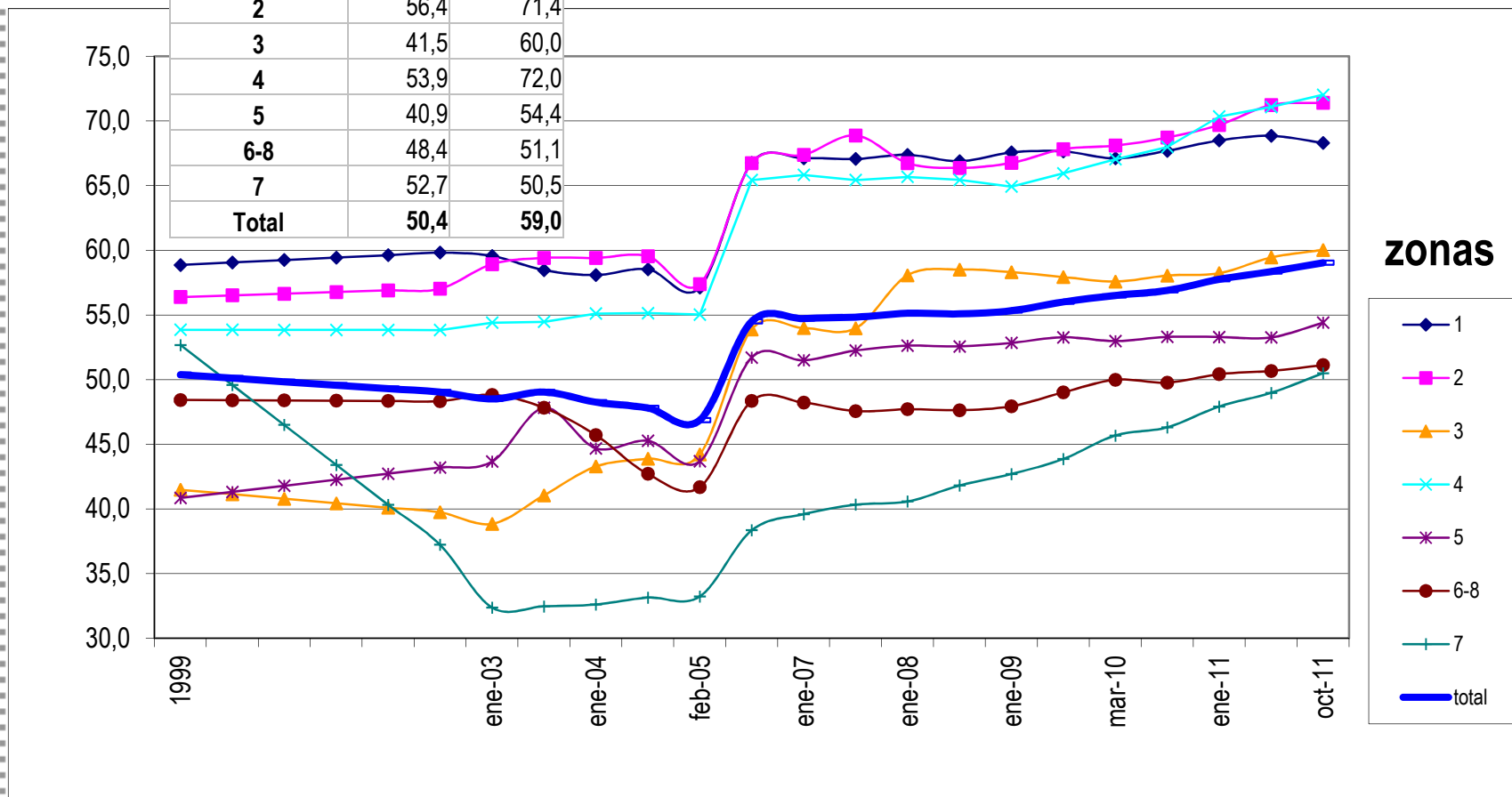
Ajunt
Cat

Fuente: Padrón Municipal de Habitantes.
Elaboración propia.

Índices demográficos de Catarroja por zonas: dependencia total

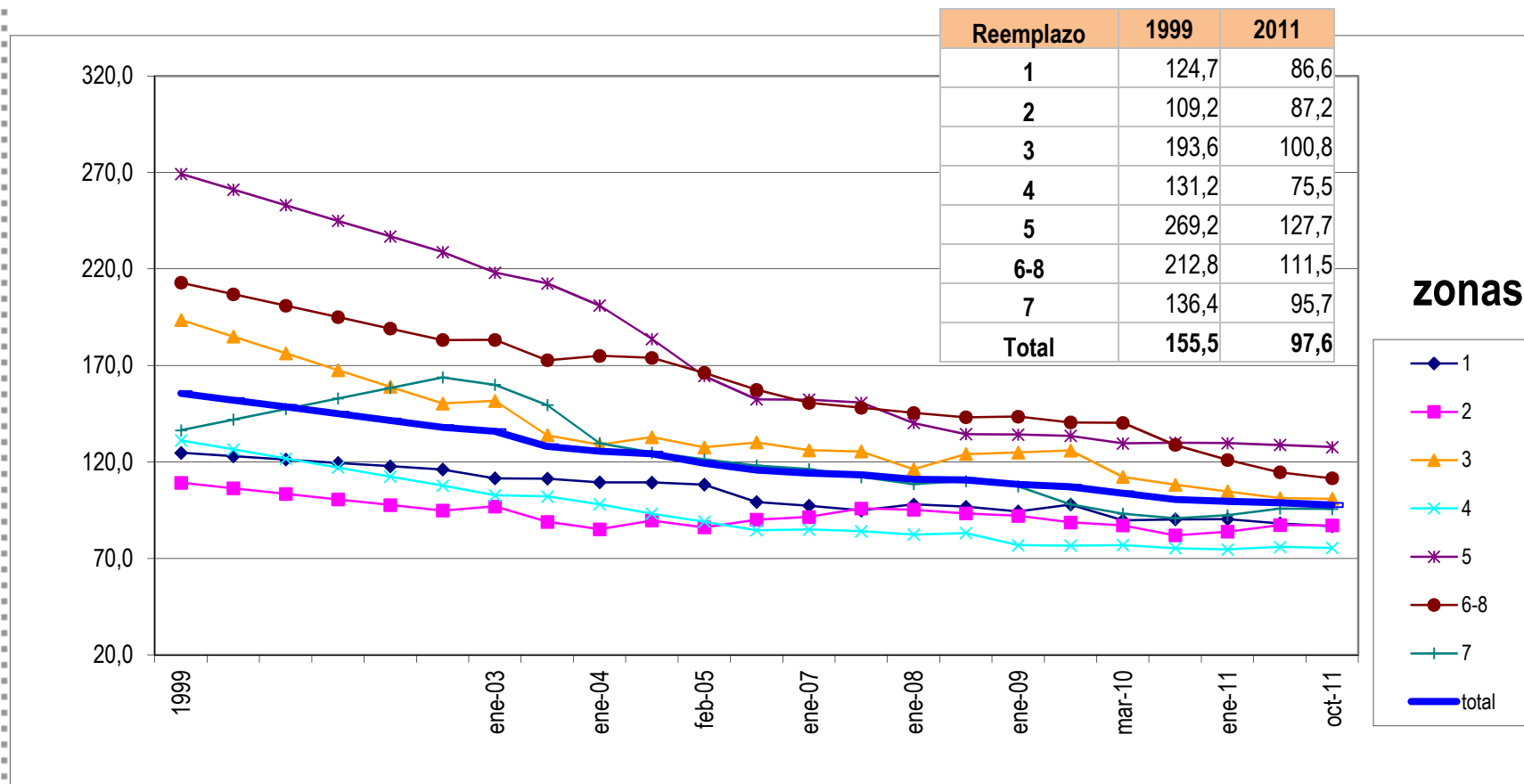
Dependencia total	1999	2011
1	58,9	68,3
2	56,4	71,4
3	41,5	60,0
4	53,9	72,0
5	40,9	54,4
6-8	48,4	51,1
7	52,7	50,5
Total	50,4	59,0

Relación entre la población potencialmente activa y los grupos potencialmente dependientes (Índice de dependencia juvenil + senil)



Índices demográficos de Catarroja por zonas: reemplazo

Relaciona los grupos de incorporación a la población activa con los que salen
(Capacidad de la población para sustituir a los que se van jubilando)



Índices demográficos de Catarroja por zonas: estructura

Estructura	1999	2011
1	123,2	94,3
2	112,3	115,6
3	214,0	115,4
4	125,6	97,0
5	229,6	90,8
6-8	144,2	149,1
7	152,4	203,4
Total	149,1	124,0

Relaciona la mitad más joven y la más vieja de la población activa
(Da una idea del grado de envejecimiento de este colectivo)

