



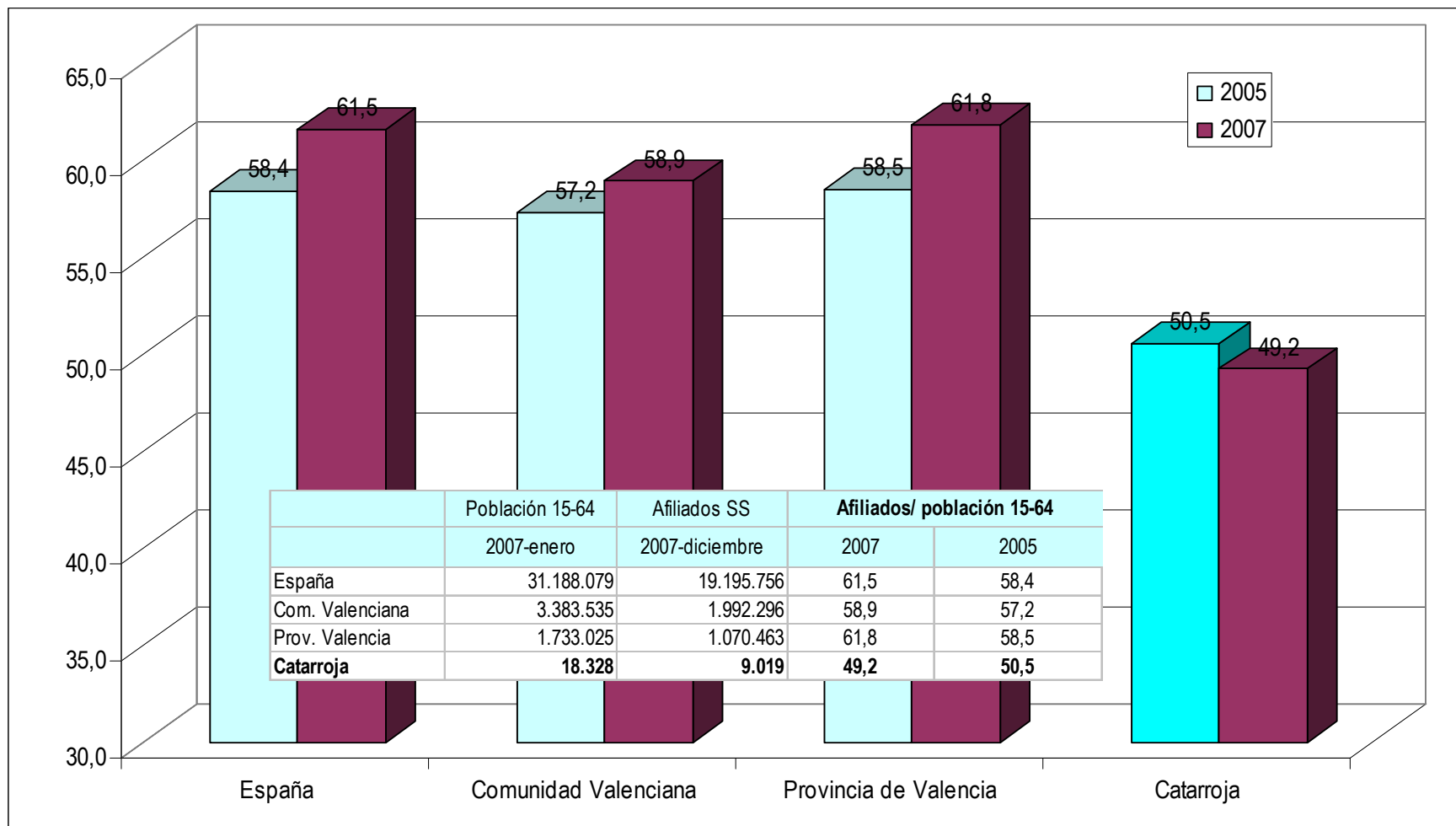
Ajuntament de
Catarroja

Qualitat i Futur

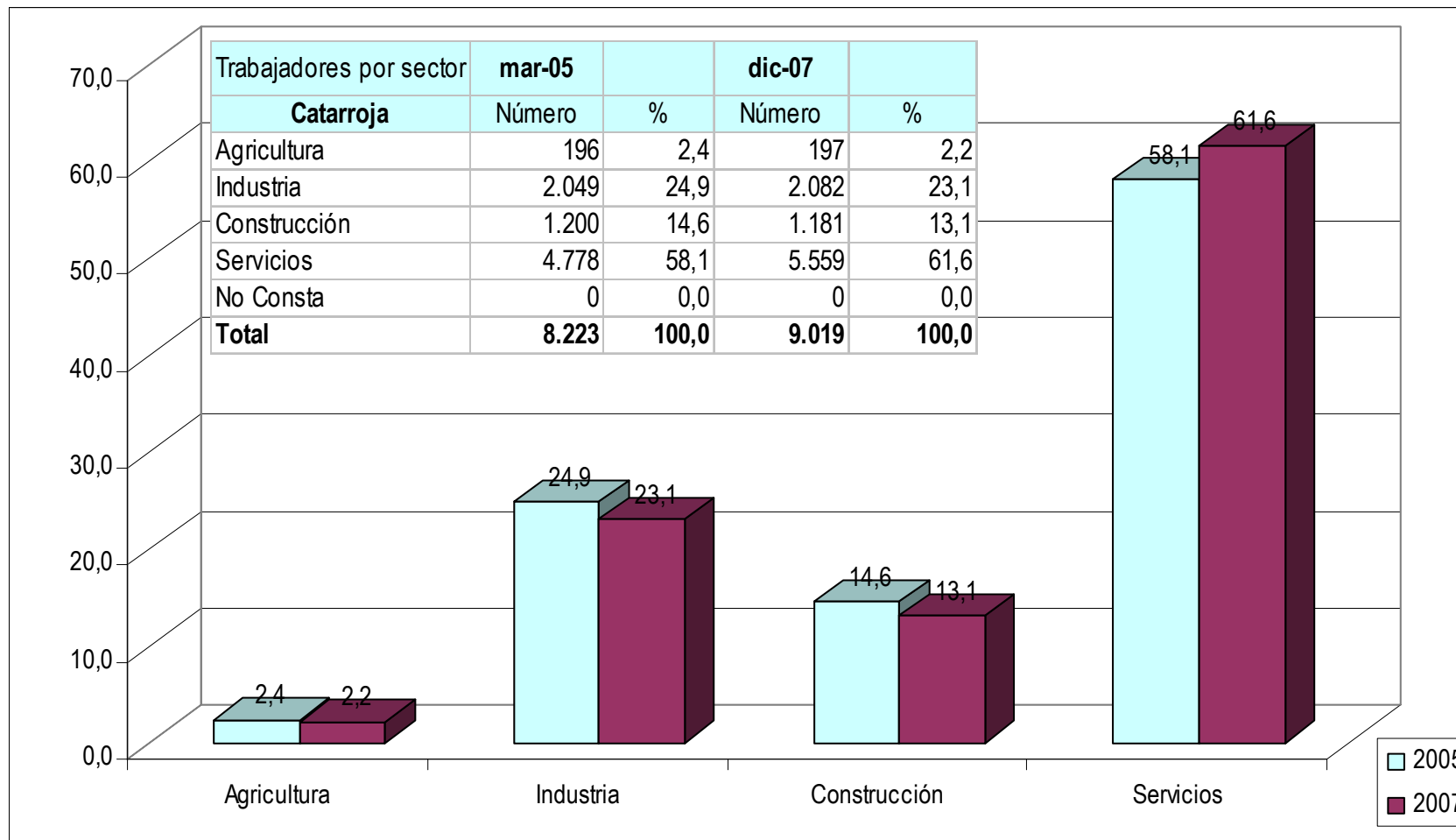


Ocupación y contratación

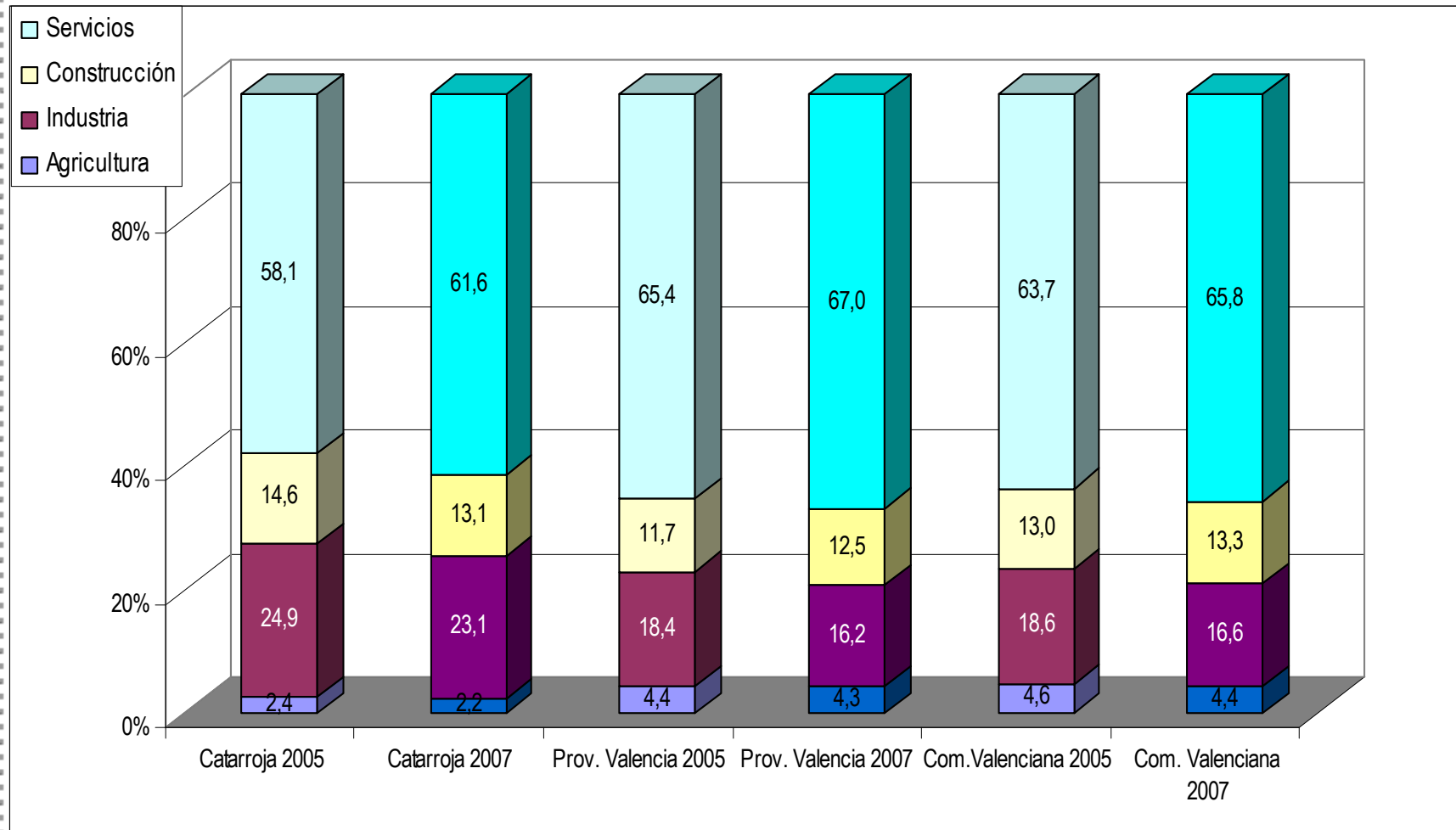
Afiliados a la Seguridad Social/Población 15-64 años



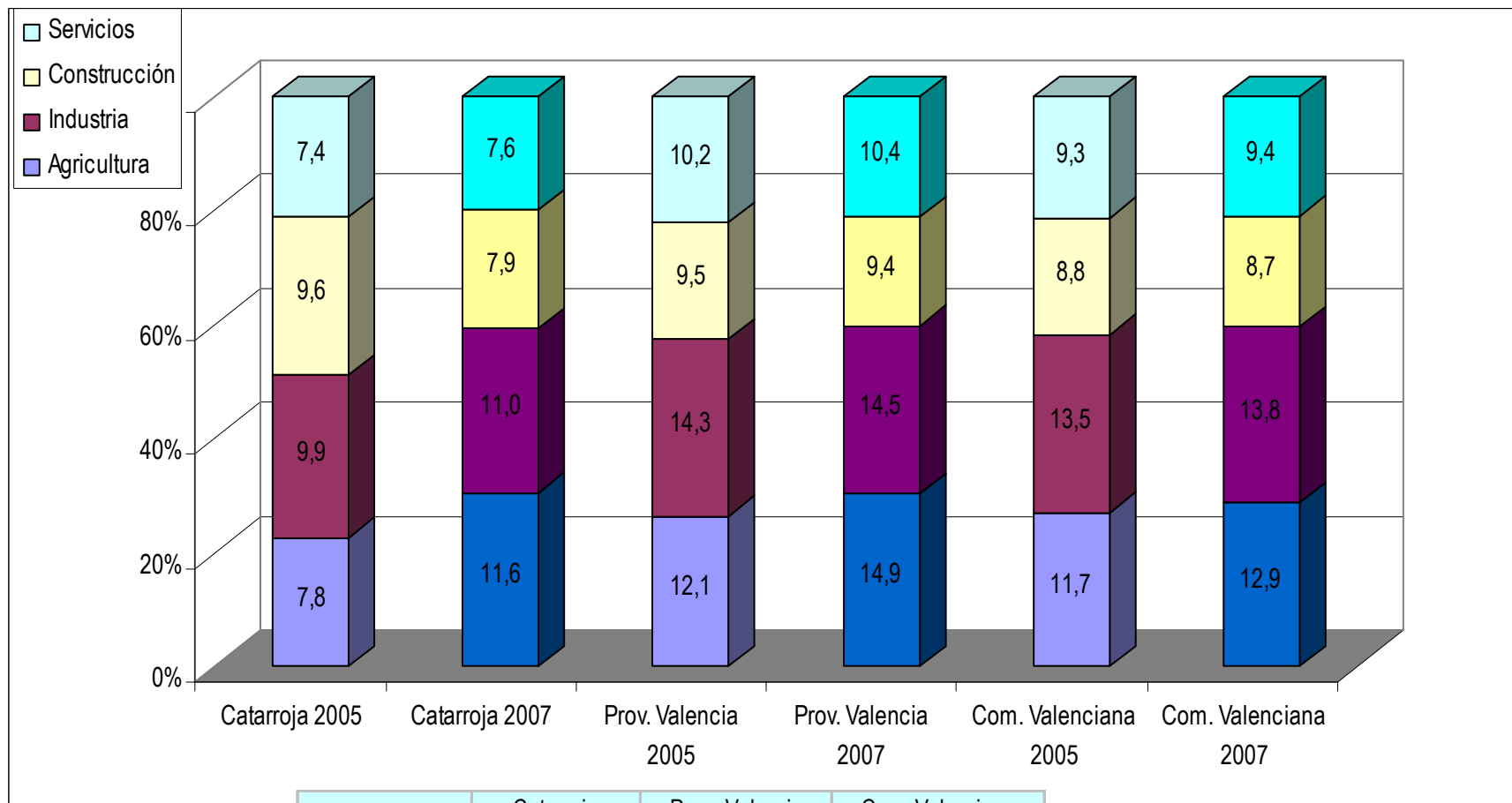
Ocupados por sector en Catarroja



Ocupados por sector: comparativa



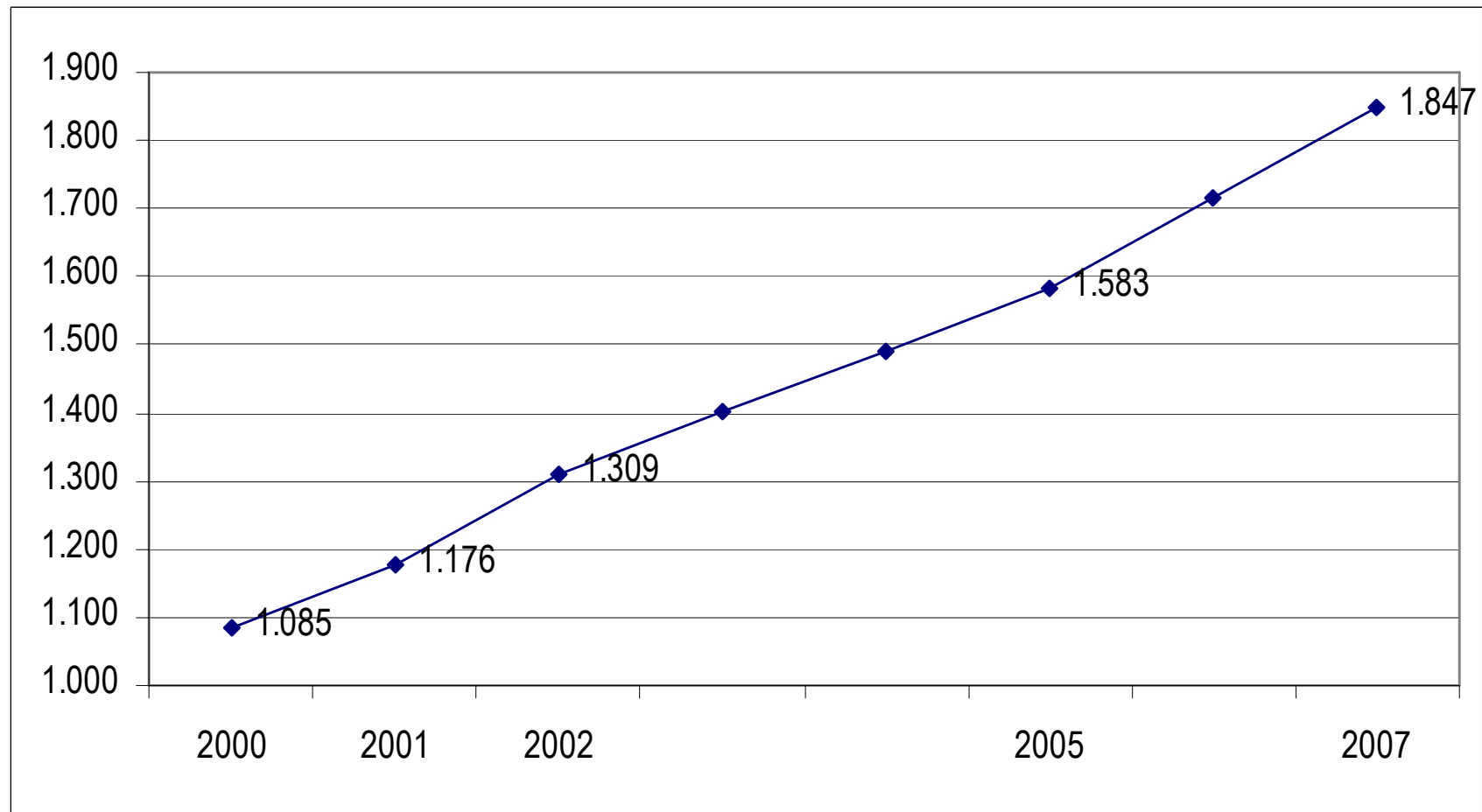
Ocupados por empresa, según sector



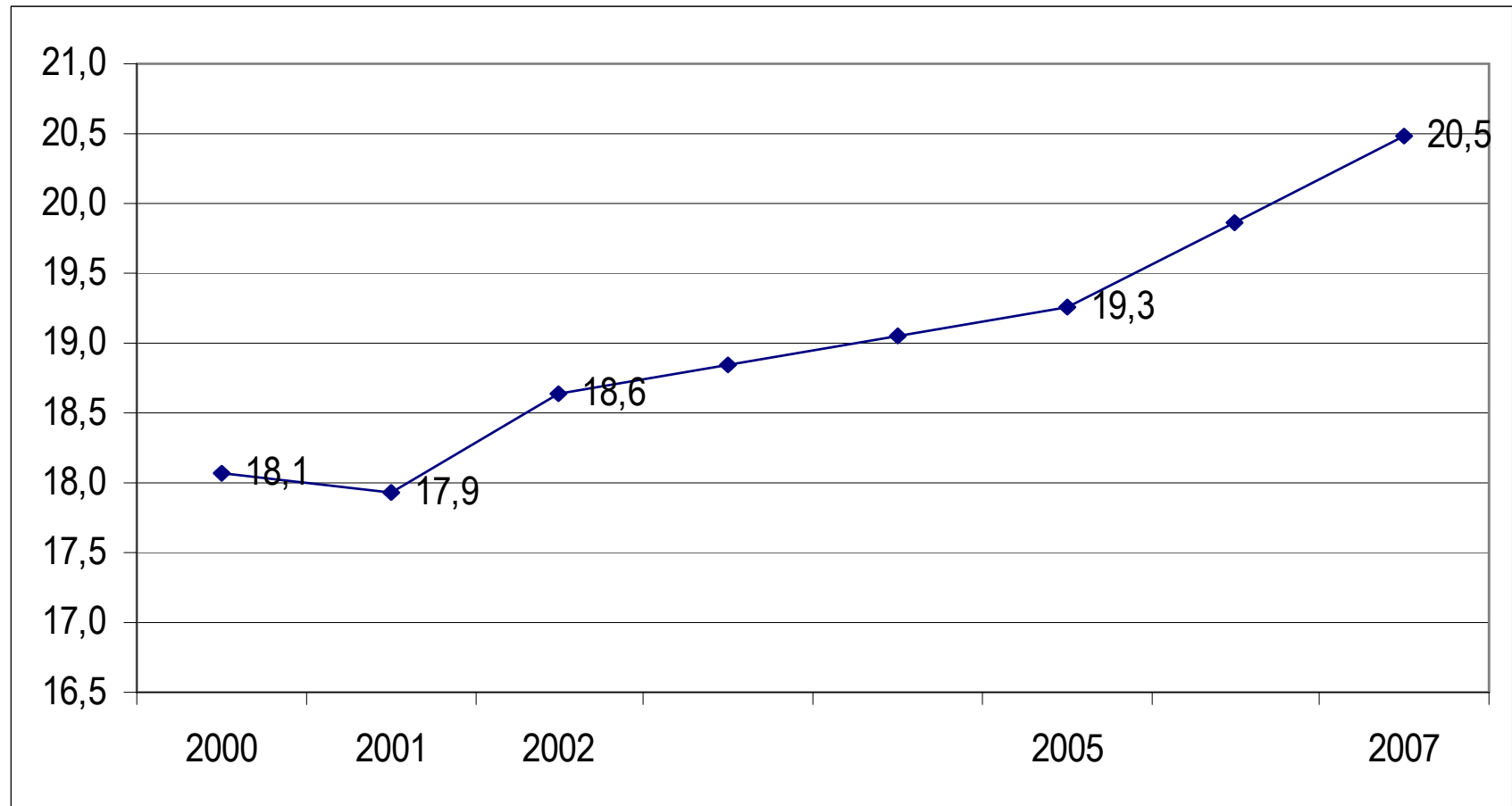
	Catarroja		Prov. Valencia		Com. Valenciana	
	2005	2007	2005	2007	2005	2007
Agricultura	7,8	11,6	12,1	14,9	11,7	12,9
Industria	9,9	11,0	14,3	14,5	13,5	13,8
Construcción	9,6	7,9	9,5	9,4	8,8	8,7
Servicios	7,4	7,6	10,2	10,4	9,3	9,4
Promedio	8,2	8,3	10,7	10,9	9,9	10,0



Autónomos de Catarroja

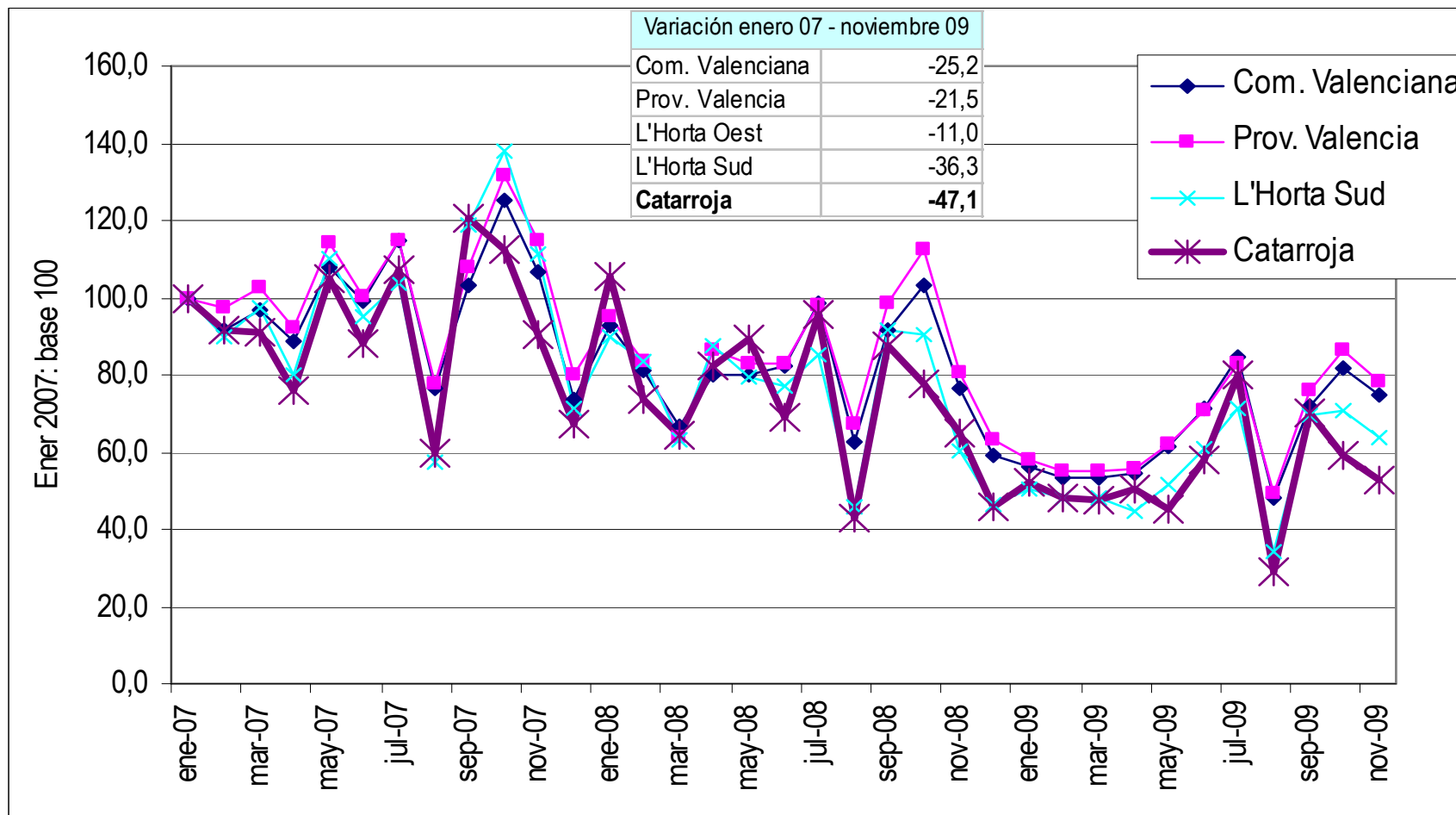


Autónomos sobre el total de afiliados a la Seguridad Social (%)



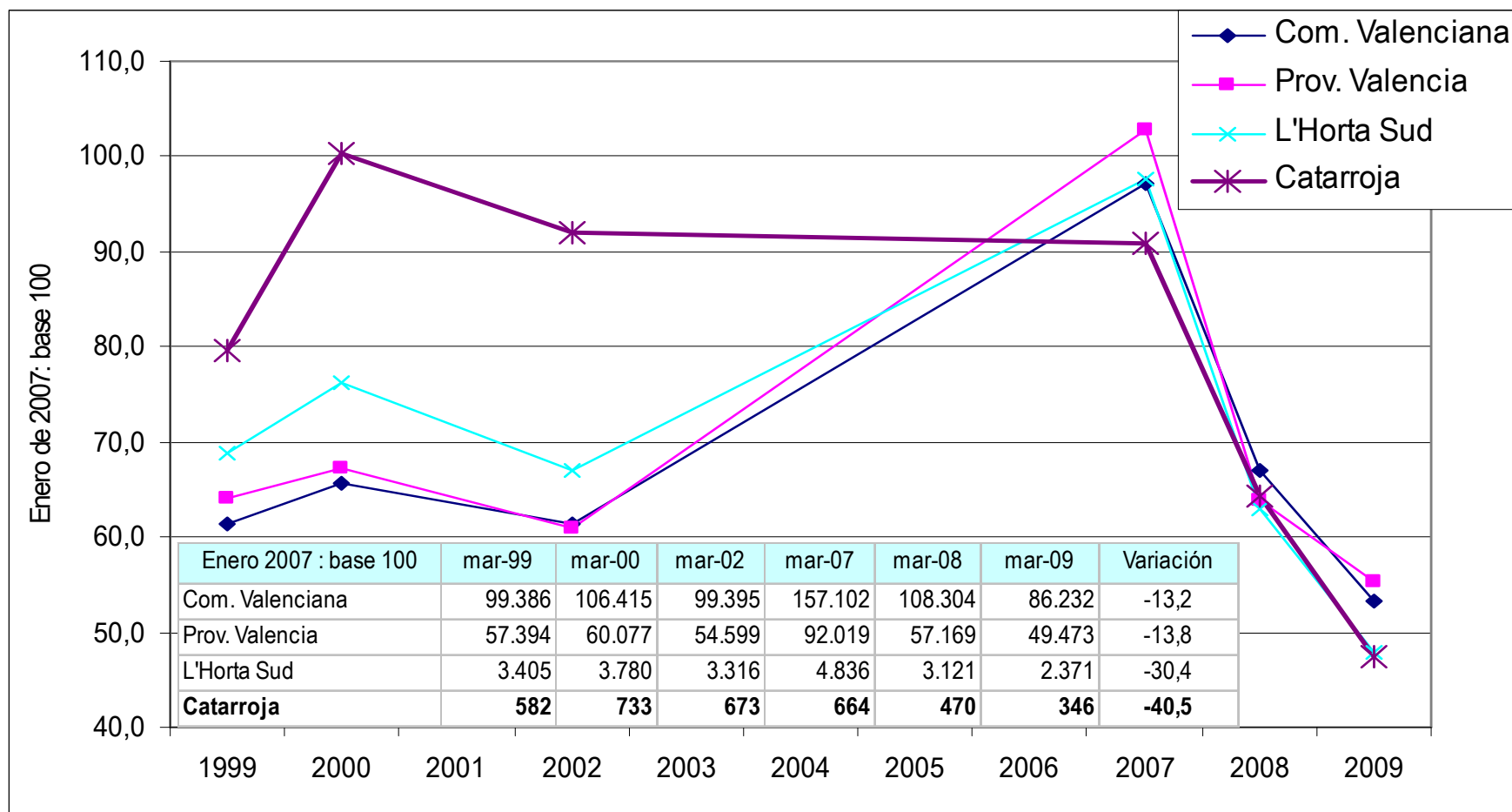
Contratos por mes: comparativa

Enero 2007: base 100



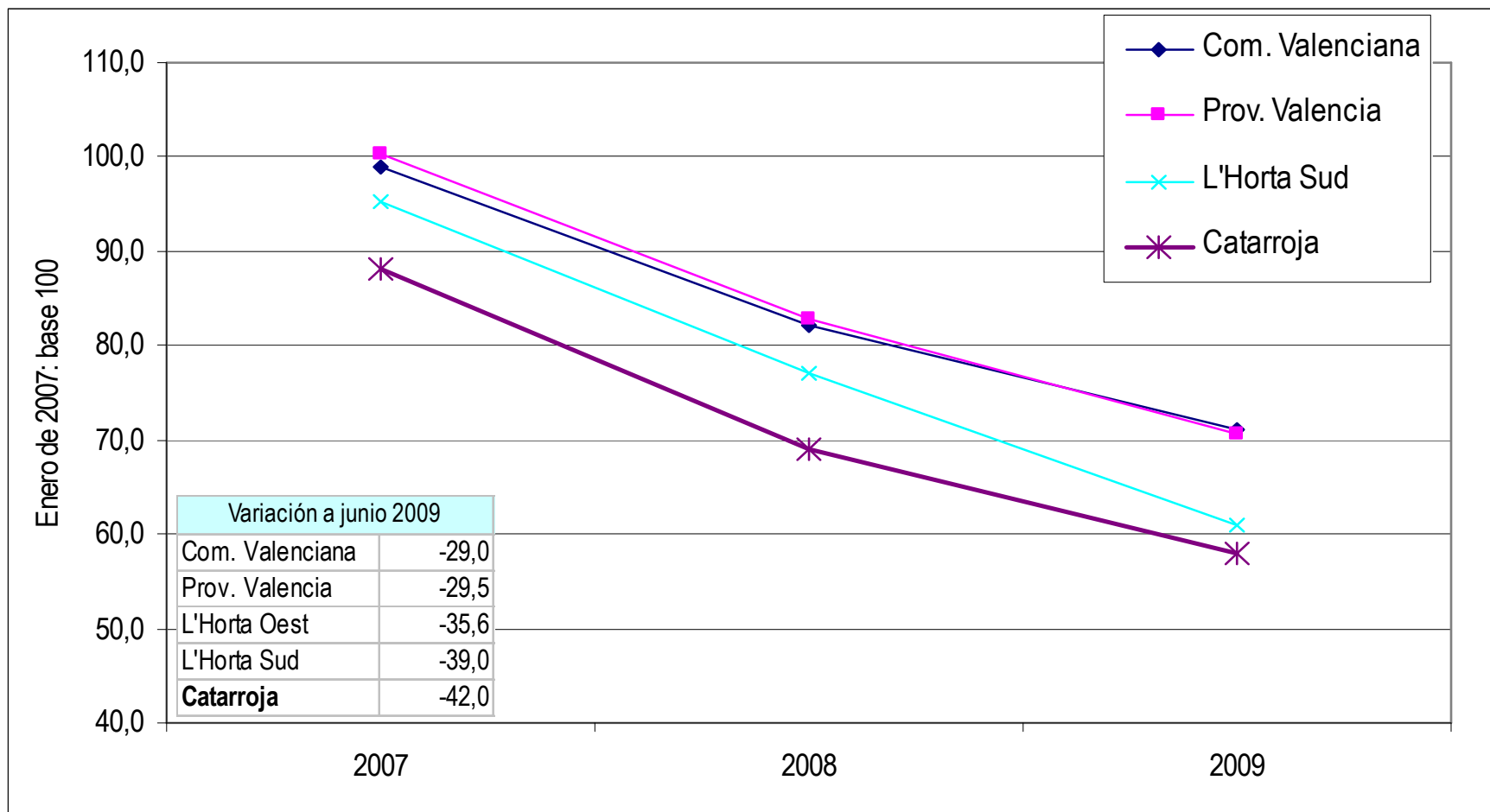
Contratos en el mes de marzo: comparativa

Enero 2007: base 100



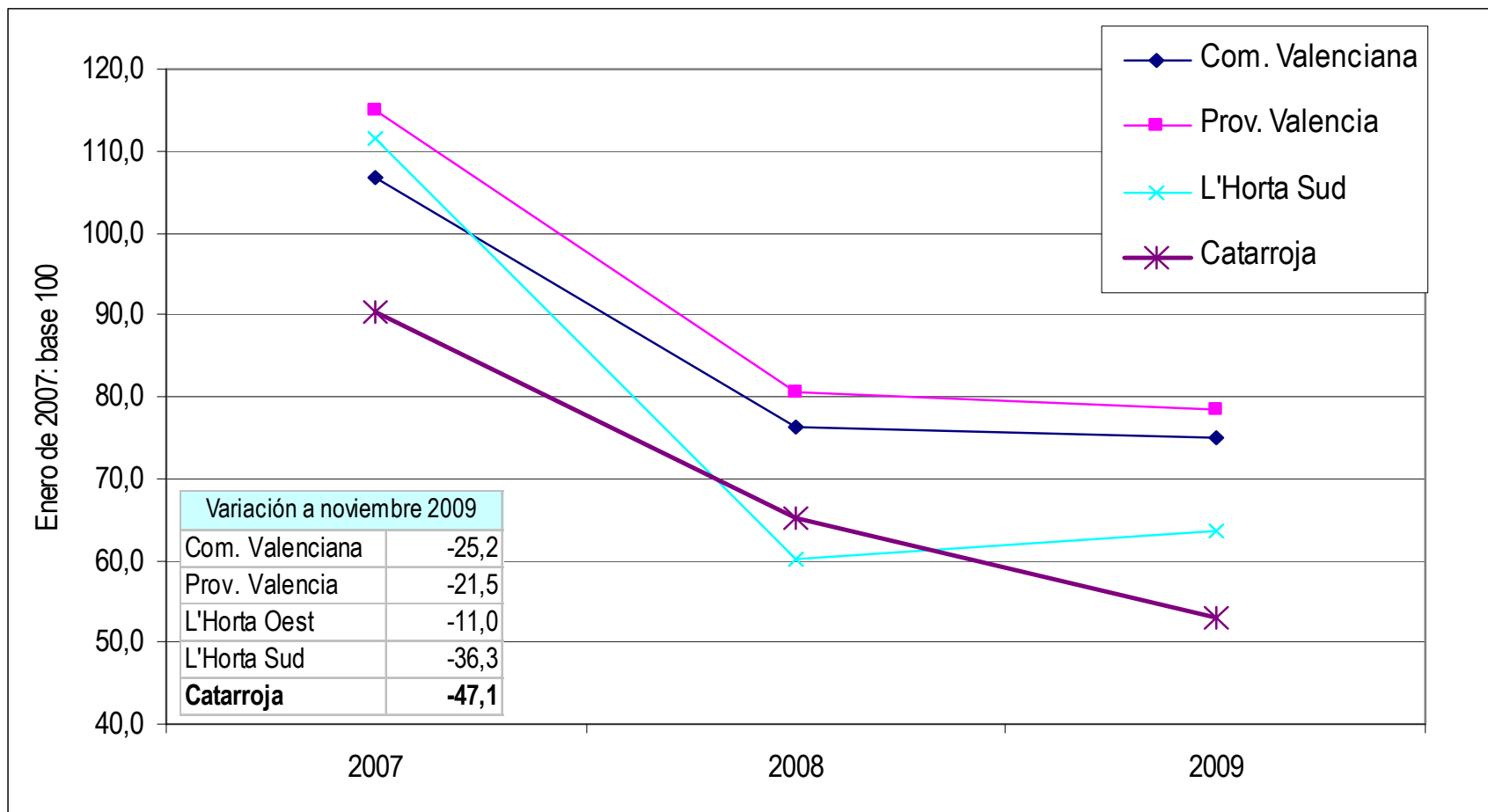
Contratos en el mes de junio: comparativa

Enero 2007: base 100

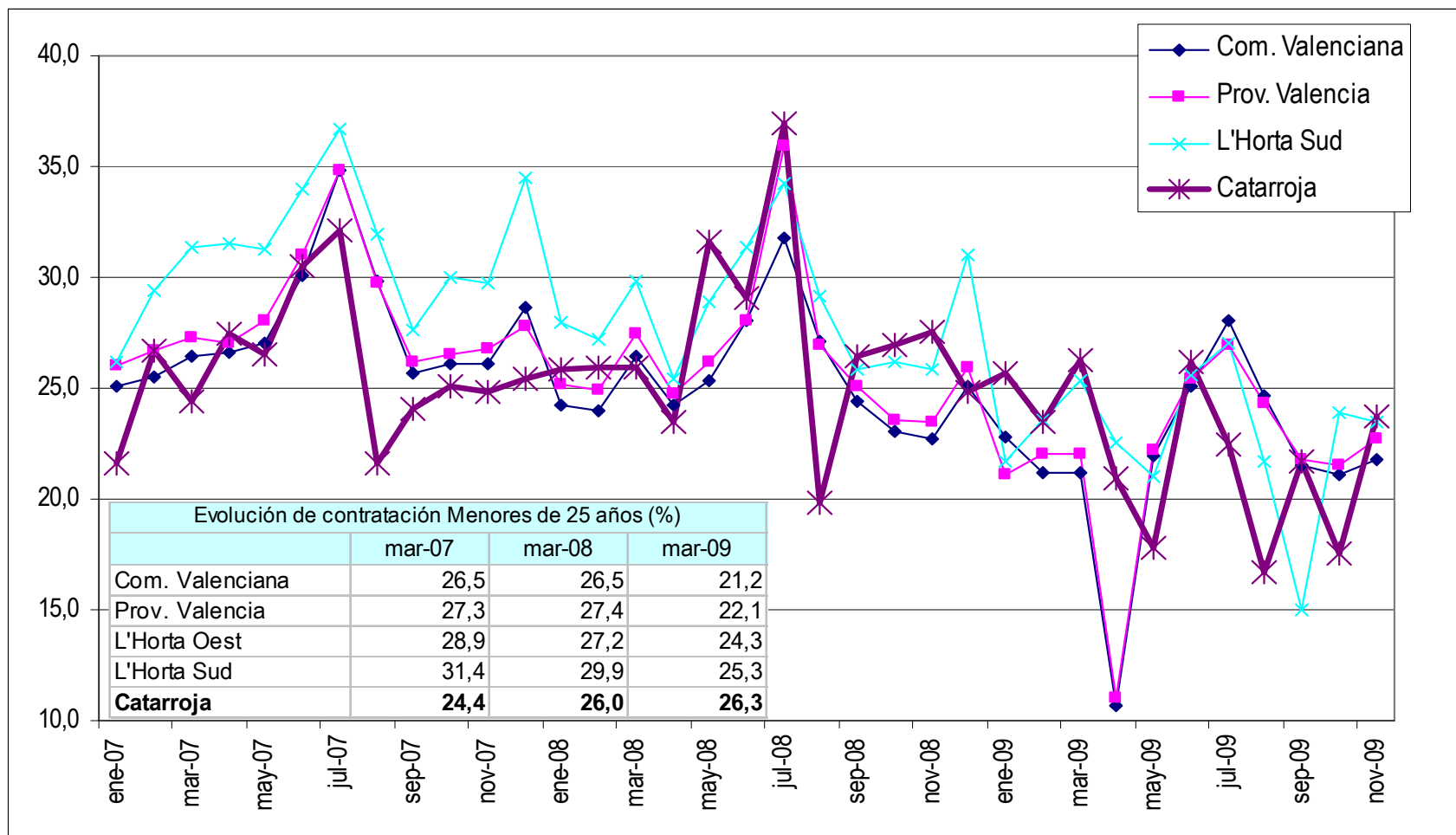


Contratos en el mes de noviembre: comparativa

Enero 2007: base 100

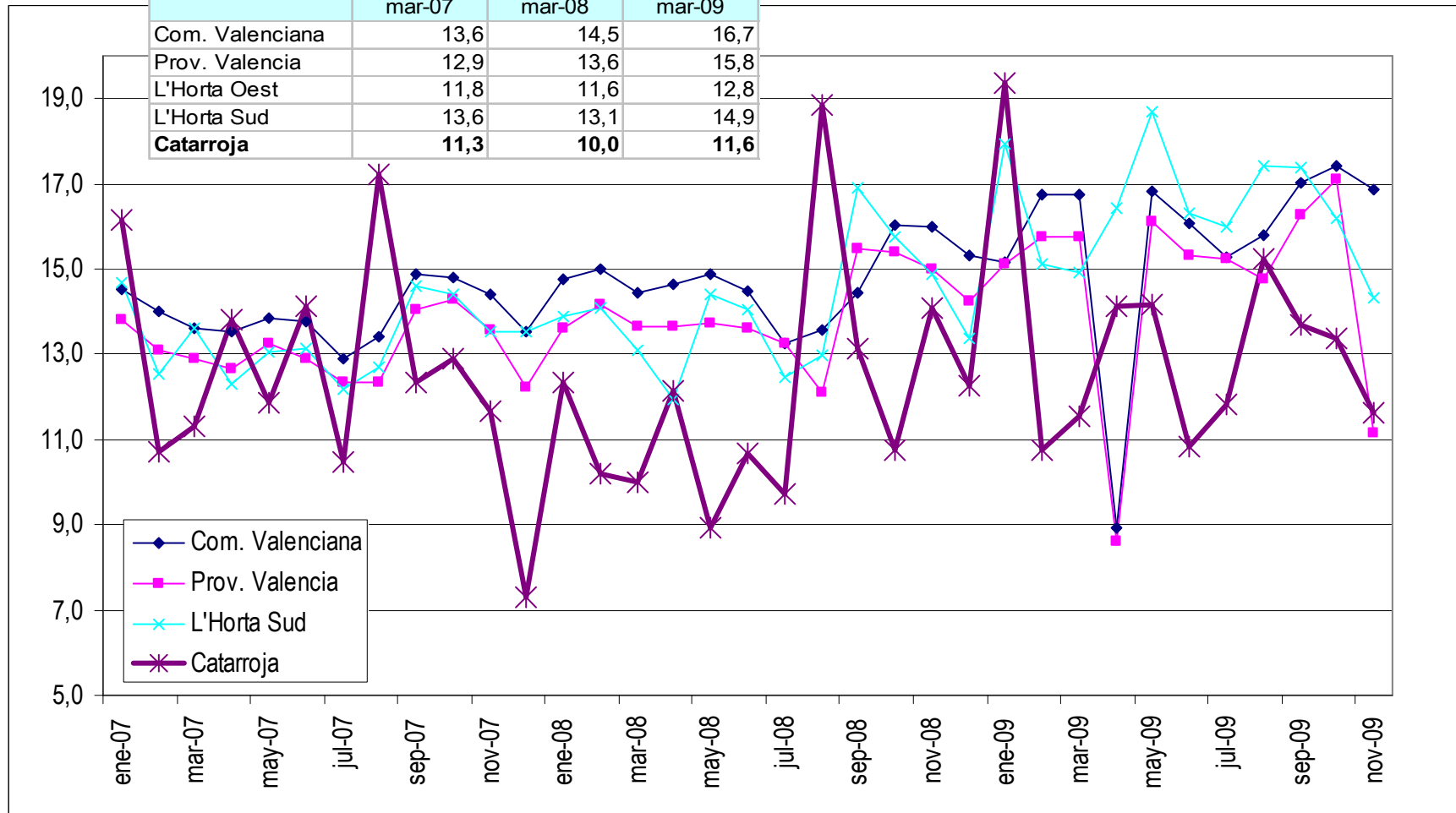


Contratación de menores de 25 años (%): comparativa

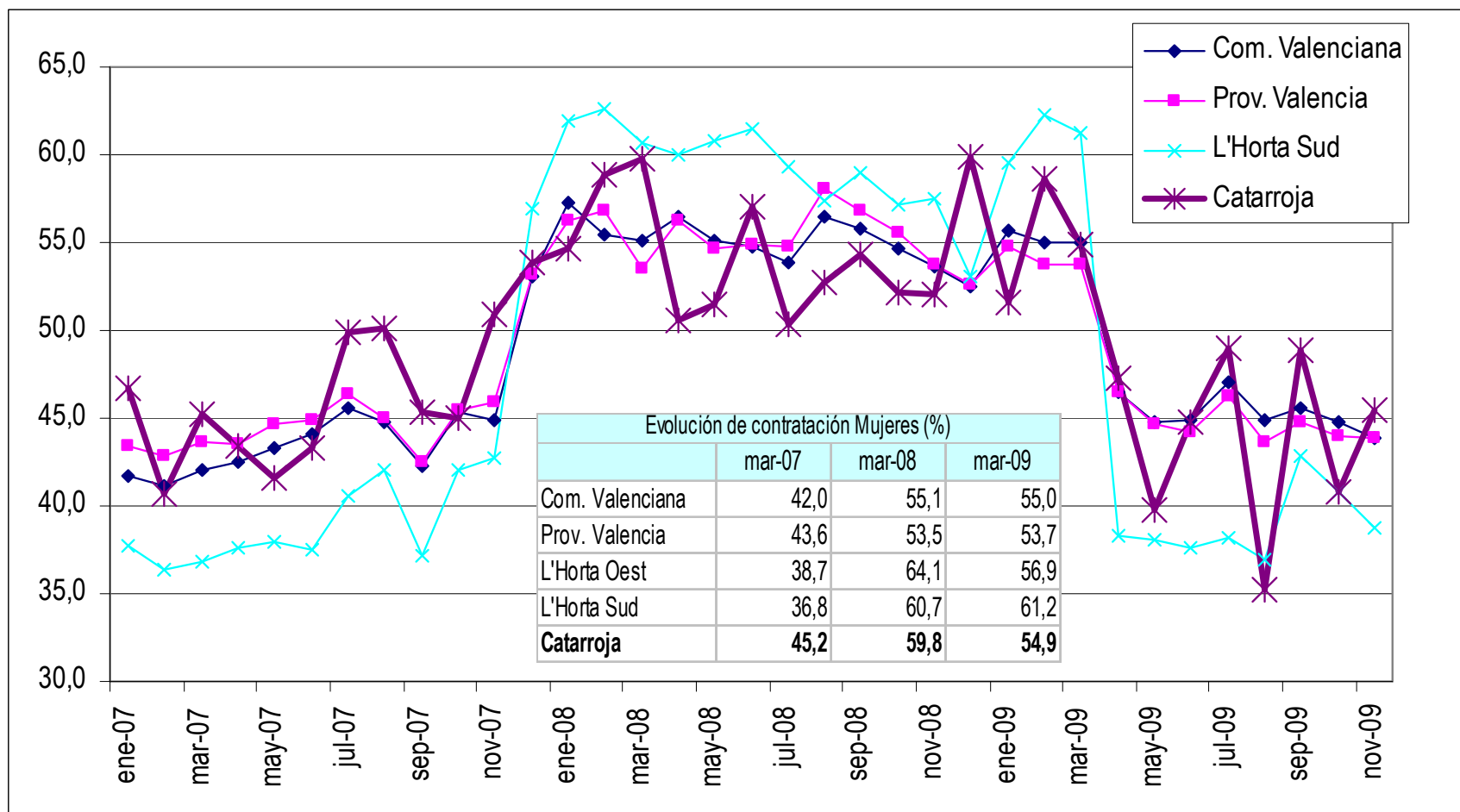


Contratación de mayores de 45 años (%): comparativa

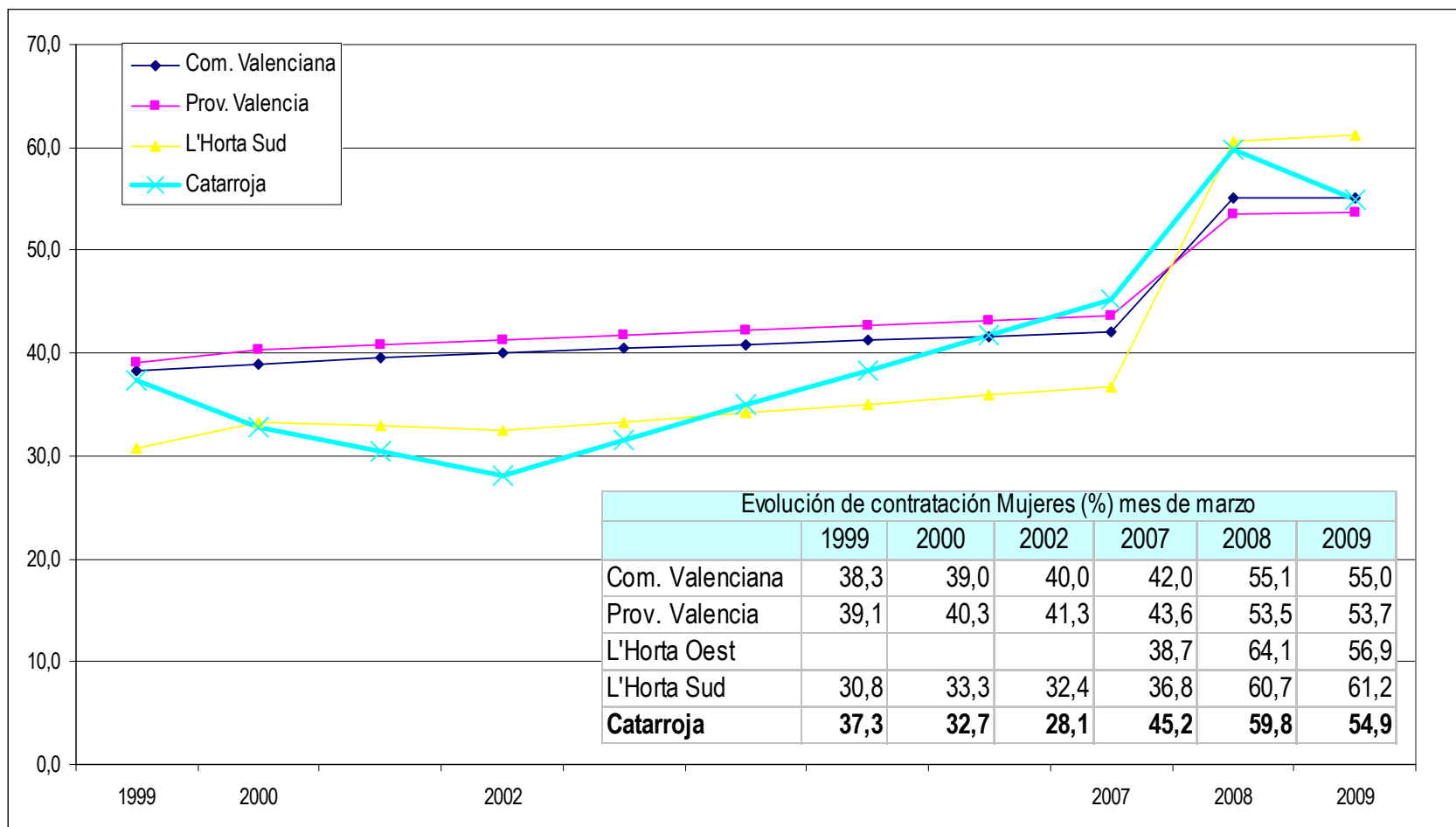
Evolución de contratación Mayores de 45 años (%)			
	mar-07	mar-08	mar-09
Com. Valenciana	13,6	14,5	16,7
Prov. Valencia	12,9	13,6	15,8
L'Horta Oest	11,8	11,6	12,8
L'Horta Sud	13,6	13,1	14,9
Catarroja	11,3	10,0	11,6



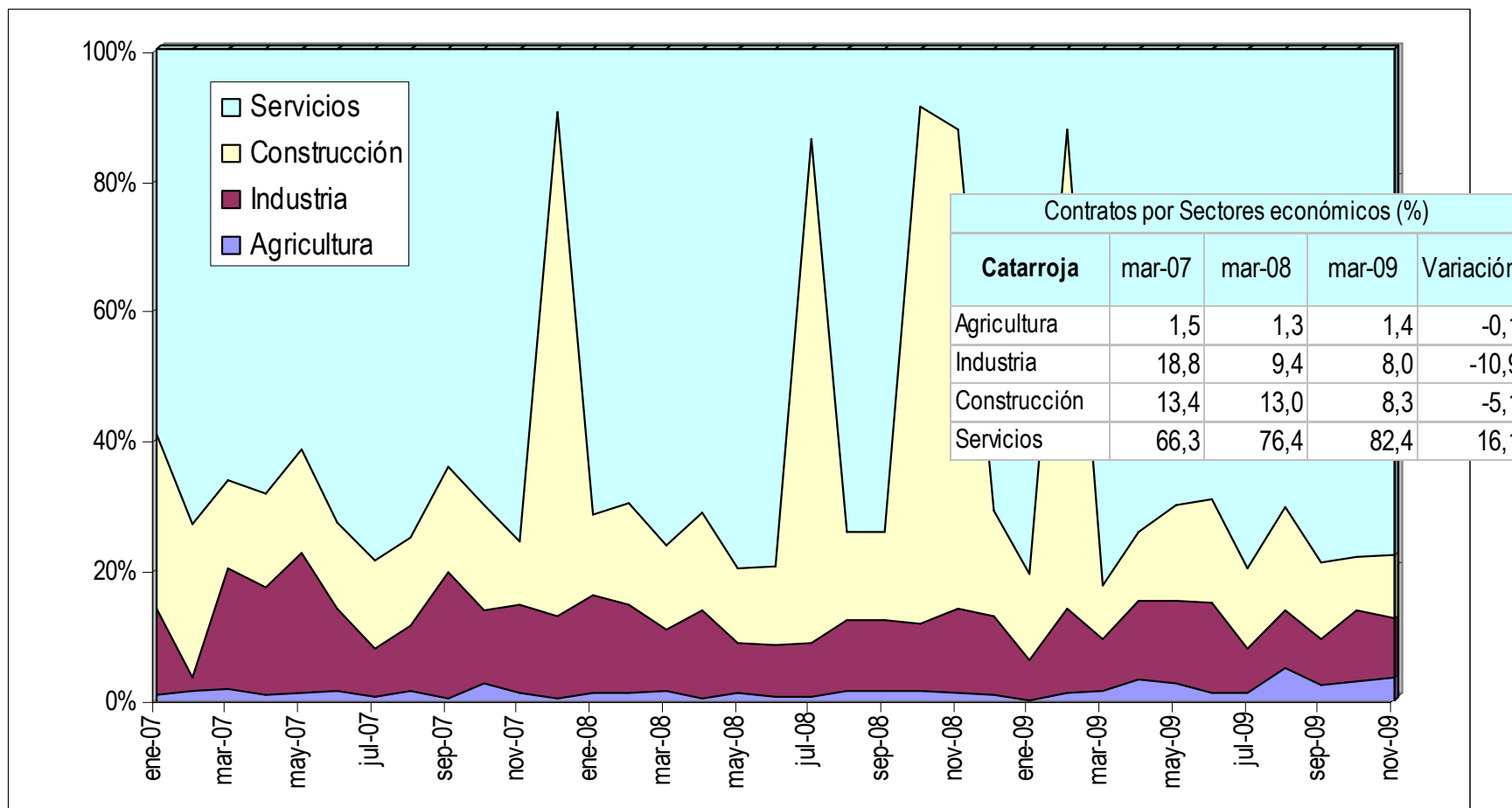
Contratación de mujeres (%): comparativa



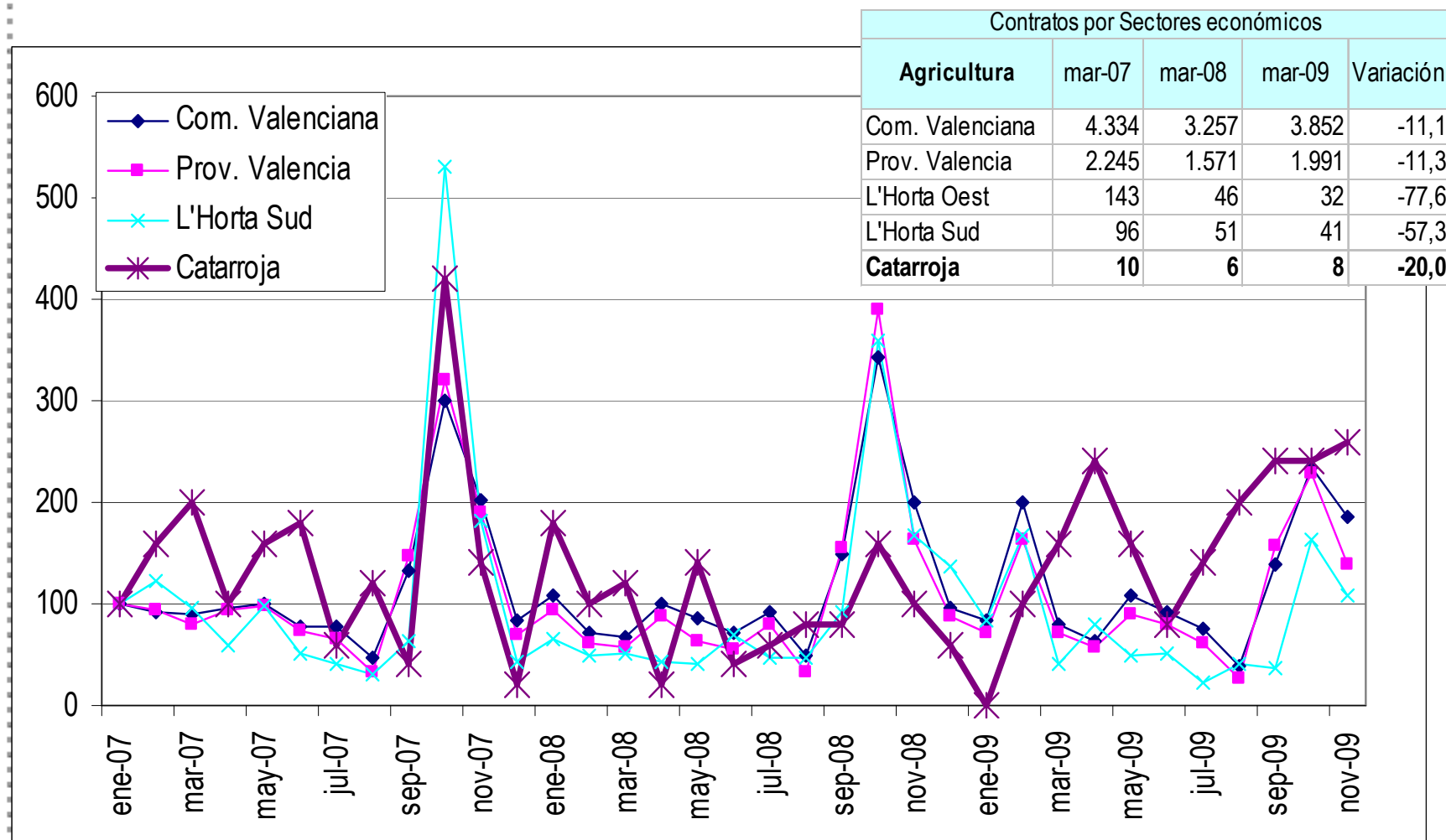
Contratación de mujeres en el mes de marzo (%): comparativa



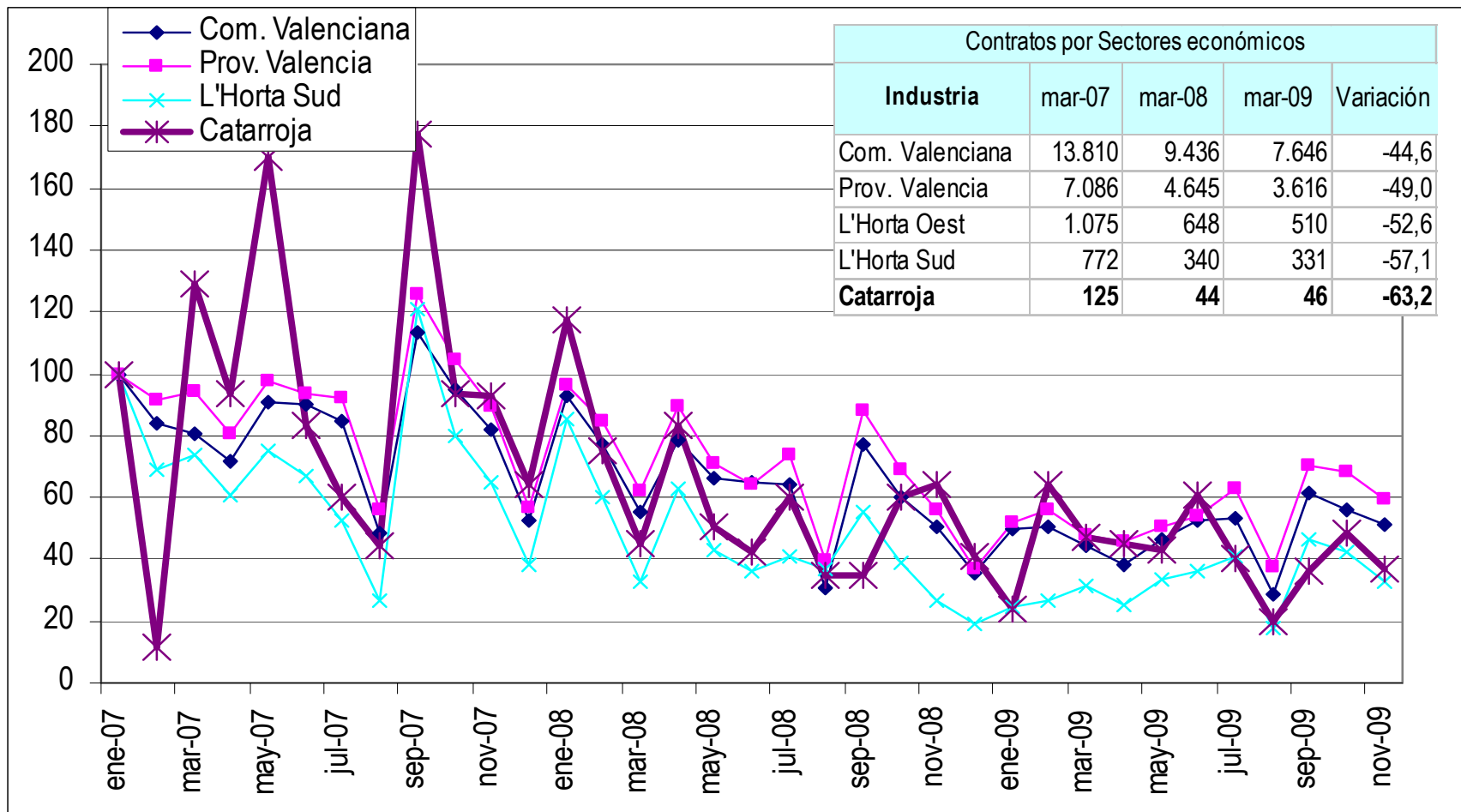
Contratos por Sectores económicos en Catarroja



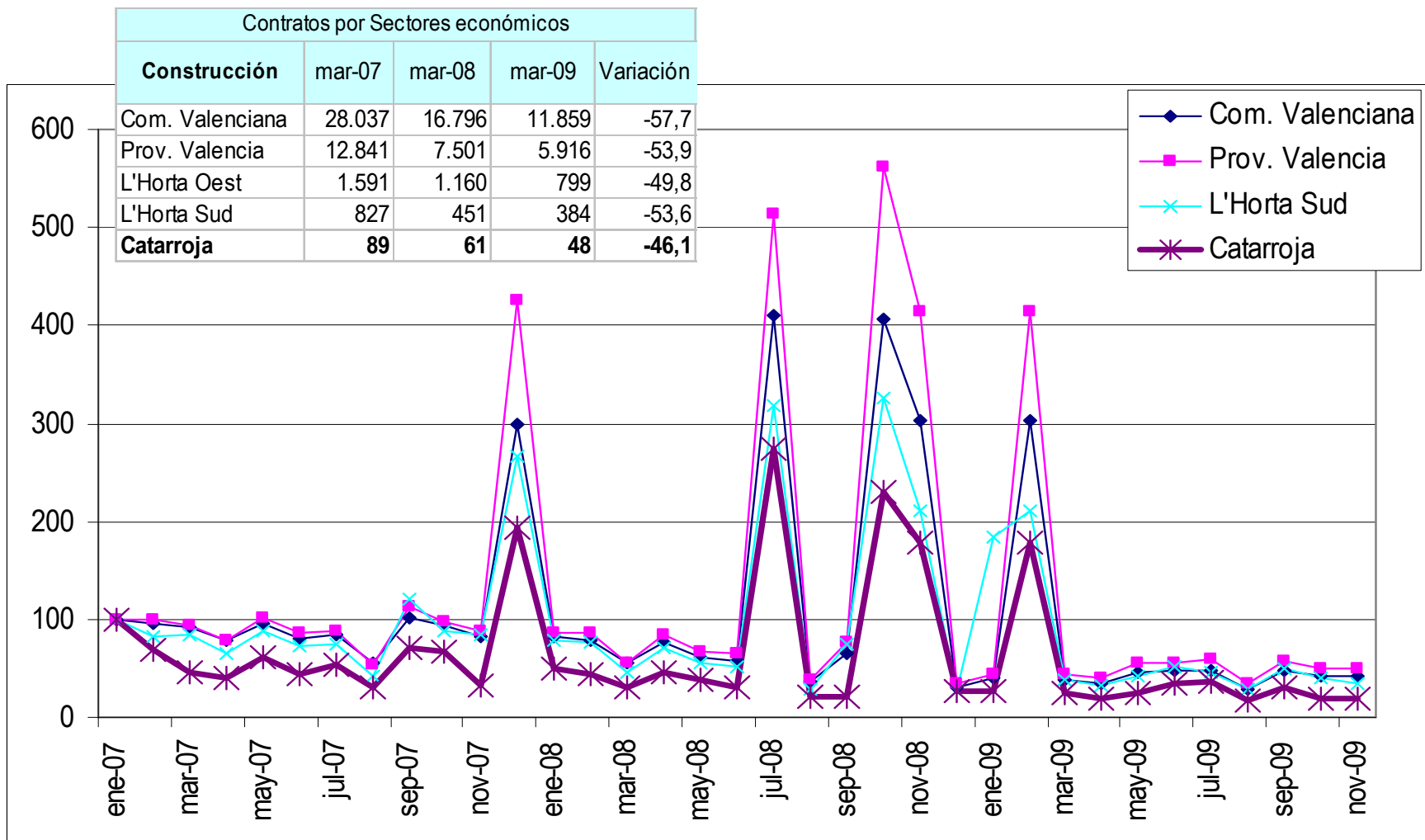
Contratos por Sectores económicos: agricultura



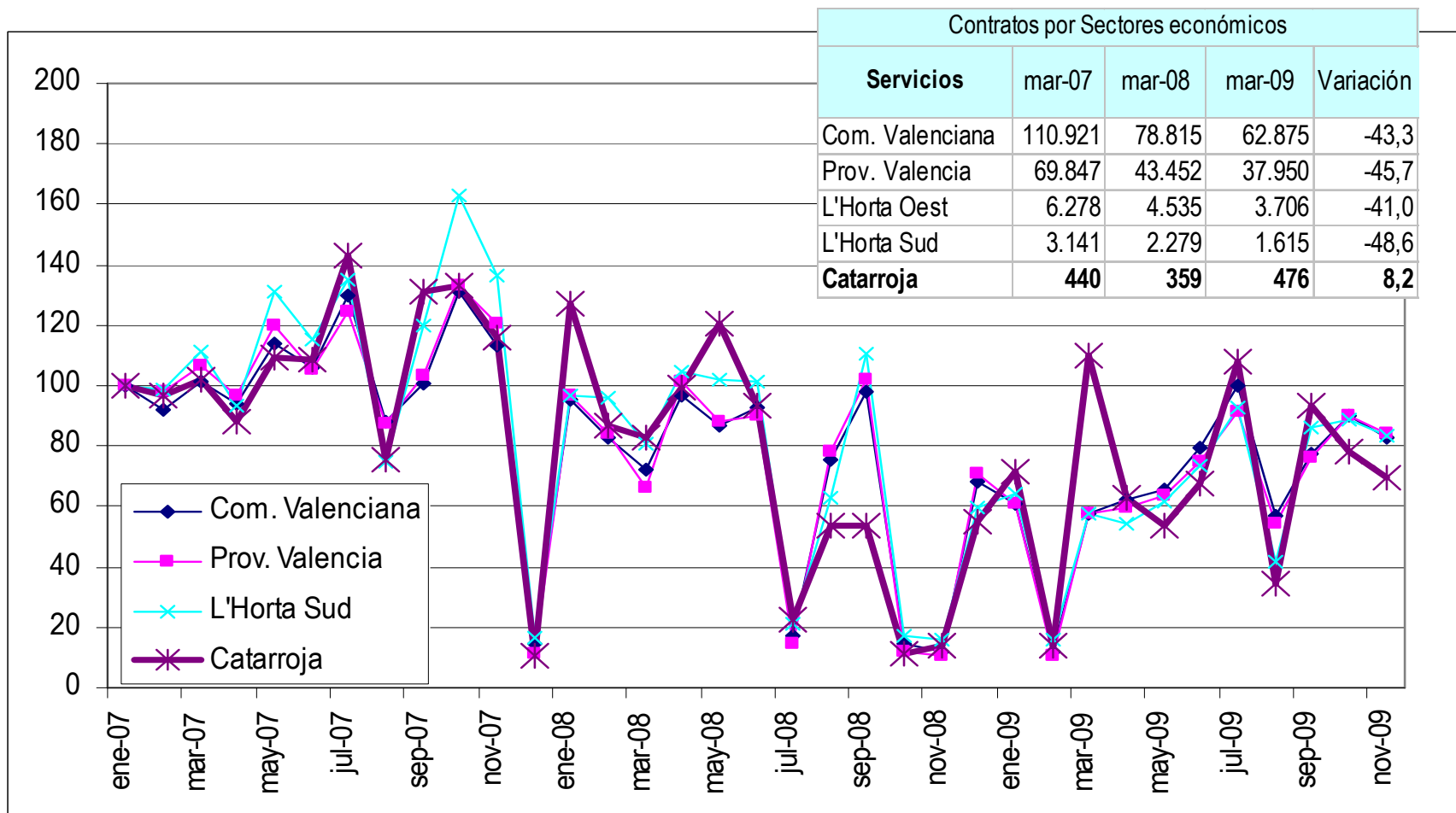
Contratos por Sectores económicos: industria



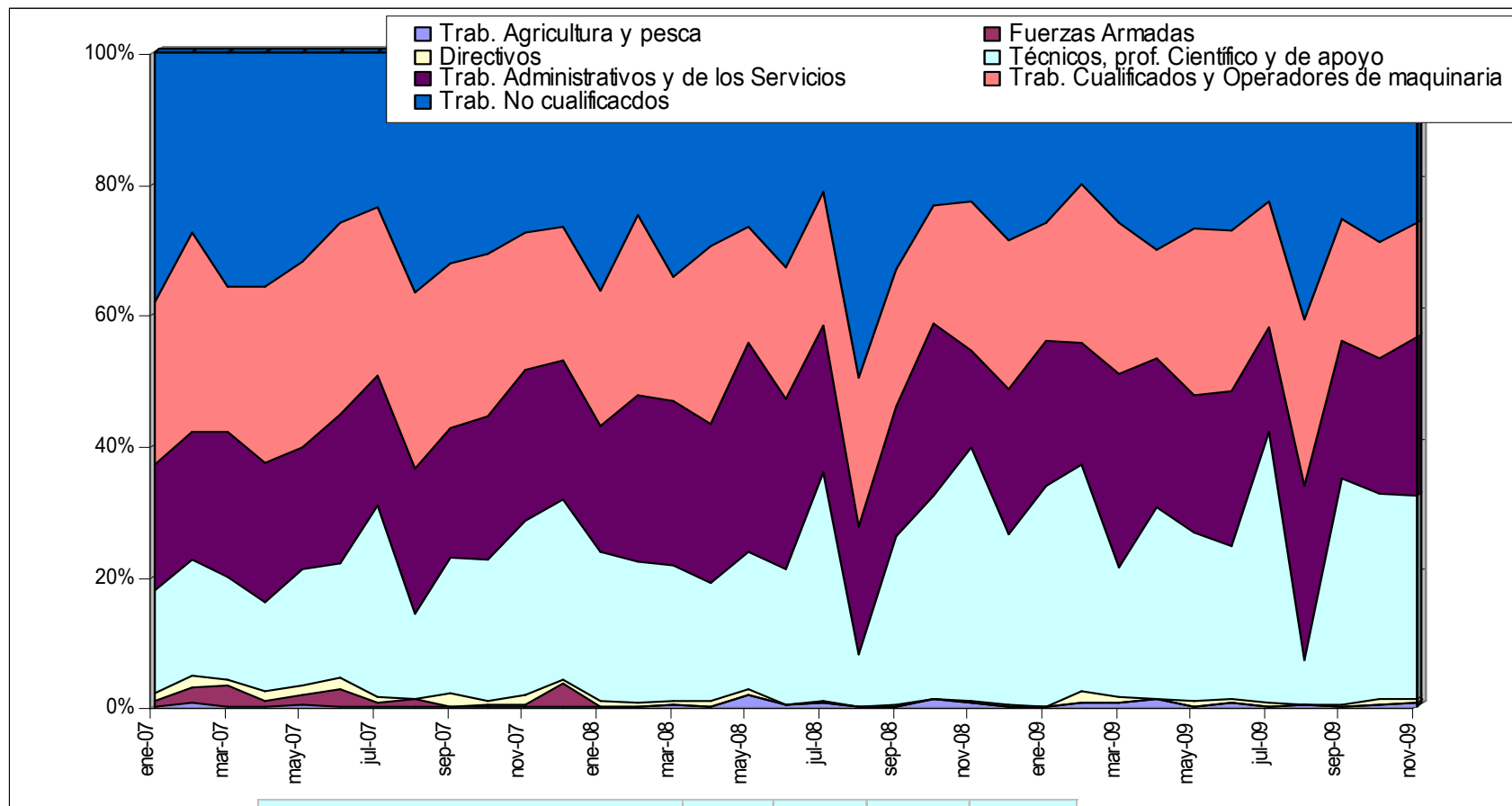
Contratos por Sectores económicos: construcción



Contratos por Sectores económicos: servicios



Contratos por grandes grupos Profesionales de Catarroja



Catarroja	mar-07	mar-08	mar-09	Variación
Trab. Agricultura y pesca	0,2	0,2	0,6	0,4
Directivos	0,9	0,9	0,9	0,0
Técnicos, prof. Científico y de apoyo	15,8	20,4	20,0	4,1
Trab. Administrativos y de los Servicios	22,1	25,1	29,5	7,3
Trab. Cualificados y Operadores de maquinaria	22,0	19,1	23,1	1,1
Trab. No cualificados	36,0	34,3	26,0	-10,0



Ajuntament de
Catarroja
Qualitat i Futur

Fuente: Servei Valencià d'Ocupació i Formació.
Elaboración propia.